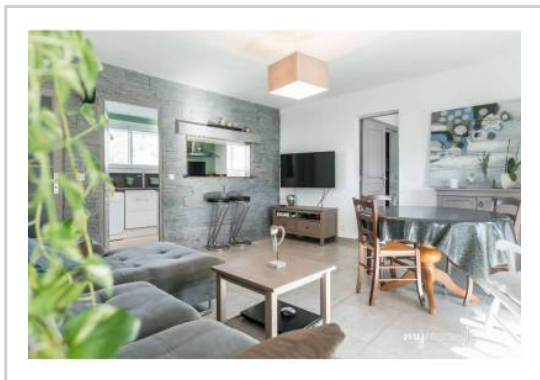


REF : 67596

Appartement - Vente : 58 m² • 3 pièces
 9ème arrdt • Les Baumettes

139 000 €
 2 397 € / m²



Type de bien : T3

traversant

Surface : 58 m² / 57 m² Carrez

Etage : 3ème sur 4 sans ascenseur

Chambres : 2

Salle d'eau : 1

Etat du bien : Rénové

Chauffage : Radiateurs électriques
 Chauffage individuel

Immeuble : De 1949 à 1997

Parking : Place simple

Extérieur : Balcon de 6,03 m²

Disponibilité : Immédiate

Taxe foncière : 1010 €

Au pied des calanques retrouvez ce joli type 3 entièrement rénové avec goût.

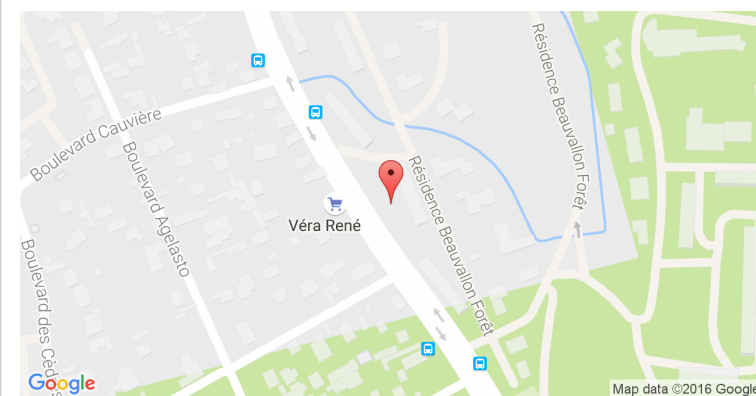
Agencé sur 57 m2 il est composé d'un hall d'entrée desservant une jolie pièce de vie, deux chambres avec placards, une salle d'eau avec Wc.

Vous vous laisserez aisément charmer par la rénovation de qualité. Double vitrage, volets électriques, grande douche italienne sont de la partie !

Appartement lumineux et balcon sans aucun vis à vis. Vue imprenable sur les collines ...

A voir absolument

GÉOLOCALISATION PRÉCISE



PLANS



MES NOTES PERSONNELLES :

Empty text area for personal notes.

NOUS CONTACTER :



mymarseille.com
 serviceclient@mymarseille.com
 tél. 04.84.25.13.25
 fax. 04.84.25.14.54

RENSEIGNEMENTS COMPLÉMENTAIRES

Fenêtres

Double vitrage
 En PVC

Chauffage

Radiateurs électriques
 Chauffage individuel

Rangement, Stockage

Cave

Sécurité appartement

Porte blindée

Immeuble

De 1949 à 1997

Etat

Façade : Bon
 Parties communes : Bon

Situation

Commerces à moins de 200m
 Transports à moins de 200m

Sécurité copropriété

Portail
 Interphone

CHARGES / TAXES / DÉPENSES

Charges & Taxes	Mensuelles	Annuelles
Charges de copropriété	90 €	1 080 €
Dépenses énergétiques	NC	NC
Taxe foncière	84 €	1 010 €
Taxe d'habitation	NC	NC
Assurances	NC	NC
Total des dépenses connues : * Ces valeurs sont données à titre indicatif	174 €	2 090 €

NC : Non communiqué

DESCRIPTIF DÉTAILLÉ

	Niv.	Surf.*	Sol	Expo.	Sur
Salon	-	21 m ²	Carrelage	Sud-ouest	Balcon
Cuisine US	-	6 m ²	Carrelage	Nord-est	Colline
Chambre 1	-	10 m ²	Parquet	Sud-ouest	Rue
Chambre 2	-	7 m ²	Parquet	Sud-ouest	Rue
SdEauArray	-	5 m ²	Carrelage	-	-
Balcon	-	6 m ²	Pelouse synthétique	Sud-ouest	-

* Ces valeurs sont données à titre indicatif

DIAGNOSTICS

DPE	kWhEP/m ² /an	GES	kg éqCO ₂ /m ² /an
151 à 230	D	151	11 à 20
			C
			20

PHOTOS

