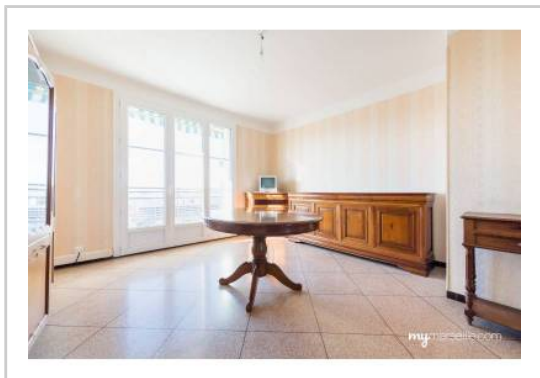


REF : 86461

**Appartement - Vente : 58 m<sup>2</sup> • 3 pièces**  
 Marseille • 14ème arrdt • Bon-Secours

**79 000 €**  
 1 362 € / m<sup>2</sup>



**Type de bien :** T3

*traversant, climatisation, vue sur mer*

**Surface :** 58 m<sup>2</sup> dont 58 m<sup>2</sup> Carrez

**Etage :** 6ème sur 8 avec ascenseur

**Chambres :** 2

**Salle d'eau :** 1

**Etat du bien :** Correct

**Chauffage :** Poêle à gaz de ville  
 Chauffage individuel

**Immeuble :** De 1949 à 1997

**Extérieur :** Balcon de 3 m<sup>2</sup>

**Disponibilité :** Immédiate

**Taxe habitation :** 990 €

**BEAU T3 TRAVERSANT AVEC BALCON ET VU DEGAGEE :  
 BON SECOURS 13014**

*A proximité directe de la vie de quartier de Bon Secours et de ses nombreux commerces, venez découvrir ce joli T3 situé en hauteur, il offre une vue dégagée sans vis à vis.*

*L'appartement est agencé comme suit:*

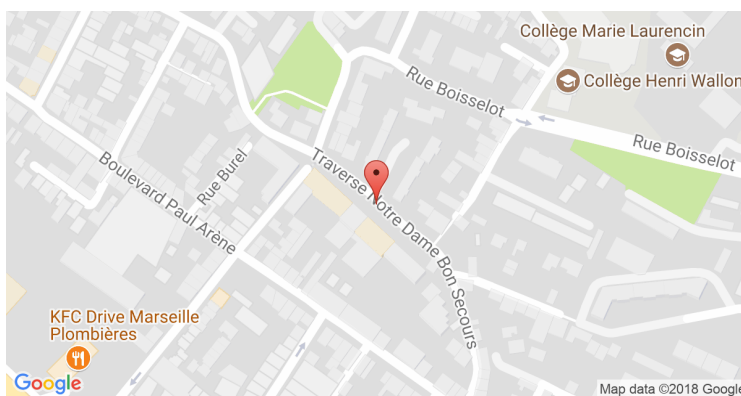
- Un séjour de 19,2m<sup>2</sup> très ensoleillé.
- Une cuisine de 8m<sup>2</sup>
- Deux chambres de 11,2 et 9,5 m<sup>2</sup>
- Une salle d'eau
- Des WC séparés
- Un balcon de 3m<sup>2</sup>
- Une cave

*Traversant, carrelé, il vous offre un ensoleillement tout au long de la journée.  
 Proche des écoles et des commerces.*

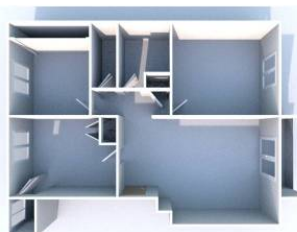
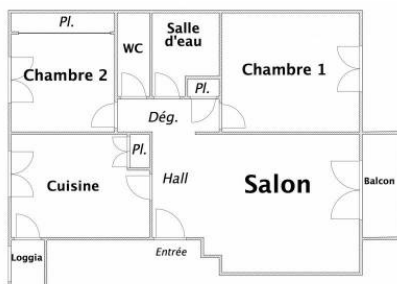
*Un produit rare à la vente !!!*

**A DECOUVRIR AU PLUS VITE !!!**

**GÉOLOCALISATION PRÉCISE**



**PLANS**



**MES NOTES PERSONNELLES :**

Empty text area for personal notes.

**NOUS CONTACTER :**



**mymarseille.com**  
 serviceclient@mymarseille.com  
 tél. 04.84.25.13.25  
 fax. 04.84.25.14.54

**RENSEIGNEMENTS COMPLÉMENTAIRES**

**Fenêtres**

Double vitrage  
 Phonique  
 Thermique  
 En PVC

**Chauffage**

Poele à gaz de ville  
 Chauffage individuel

**Rangement, Stockage**

Cave  
 Local vélo

**Sécurité appartement**

Porte blindée

**Immeuble**

De 1949 à 1997

**Etat**

Façade : Neuf  
 Toiture : Neuf  
 Parties communes : Bon

**Situation**

Commerces à moins de 200m  
 Transports à moins de 200m

**Sécurité copropriété**

Interphone

**Informations complémentaires :** Porte blindée à cave Climatisation réversible

**CHARGES / TAXES / DÉPENSES**

| Charges & Taxes   | Mensuelles | Annuelles |
|---|------------|-----------|
| <b>Charges de copropriété</b>   | 100 €      | 1 200 €   |
| <b>Dépenses énergétiques</b>  | NC         | NC        |
| <b>Taxe foncière</b>  | NC         | NC        |
| <b>Taxe d'habitation</b>  | 83 €       | 990 €     |
| <b>Assurances</b>   | NC         | NC        |
| <b>Total des dépenses connues :</b><br>* Ces valeurs sont données à titre indicatif | 183 €      | 2 190 €   |

NC : Non communiqué

**Coordonnées du syndic :** CABINET PAUL STEIN  
 Les Bureaux de Corinthe 29 Boulevard Vincent Delpuech 13006  
 MARSEILLE

**DESCRIPTIF DÉTAILLÉ**

|                   | Niv. | Surf.*            | Sol       | Expo.     | Sur    |
|-------------------|------|-------------------|-----------|-----------|--------|
| <b>Salon</b>      | -    | 19 m <sup>2</sup> | Carrelage | Sud-ouest | Balcon |
| <b>Cuisine</b>    | -    | 8 m <sup>2</sup>  | Carrelage | Nord-est  | Rue    |
| <b>Débarras</b>   | -    | -                 | Carrelage | -         | -      |
| <b>Dégagement</b> | -    | 2 m <sup>2</sup>  | Carrelage | -         | -      |
| <b>Chambre 1</b>  | -    | 11 m <sup>2</sup> | Carrelage | Sud-ouest | Rue    |
| <b>Chambre 2</b>  | -    | 9 m <sup>2</sup>  | Carrelage | Nord-est  | Rue    |
| <b>SdEau</b>      | -    | 4 m <sup>2</sup>  | Carrelage | -         | Rue    |
| <b>Balcon</b>     | -    | 3 m <sup>2</sup>  | Béton     | Sud-ouest | -      |

\* Ces valeurs sont données à titre indicatif

**DIAGNOSTICS**

|                  |                          |                |  |
|------------------|--------------------------|----------------|--|
| <b>DPE</b>       | kWhEP/m <sup>2</sup> /an | <b>GES</b>     | kg éqCO <sub>2</sub> /m <sup>2</sup> /an |
| <b>151 à 230</b> | <b>D</b>                 | <b>21 à 35</b> | <b>D</b>                                 |
| <b>230</b>       |                          | <b>35</b>      |  |

## PHOTOS

