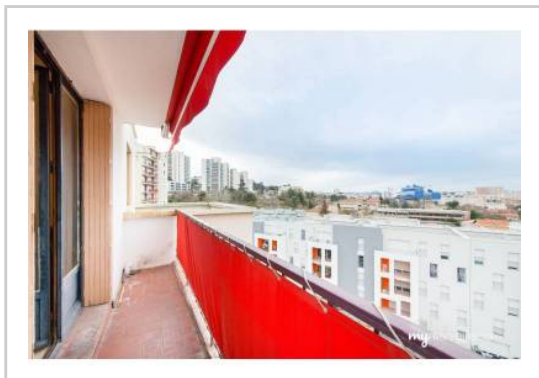


REF : 87756

Appartement - Vente : 57 m² • 3 pièces
 Marseille • 13ème arrdt • Saint-Just

135 000 €
 2 368 € / m²



Type de bien : T3

traversant

Surface : 57 m² dont 57 m² Carrez

Etage : 7ème sur 7 sans ascenseur

Chambres : 2

Salle de bain : 1

Etat du bien : A rafraichir

Chauffage : Chaudière à gaz
 Chauffage individuel

Immeuble : De 1949 à 1997

Parking : Place simple

Extérieur : Loggia de 3 m², Balcon de 6 m²

Disponibilité : Immédiate

Taxe foncière : 1100 €

***** T3*****VUE NOTRE DAME ***** AU CALME!!!!

Voici un appartement T3 au calme absolu avec son beau balcon vue Notre Dame de la Garde....

L'appartement est bien agencé puisqu'il a une jolie piece de vie avec une cuisine attenante, séparée.

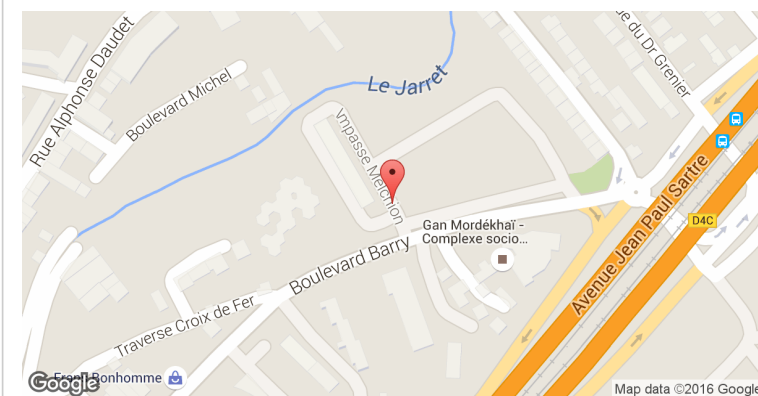
La loggia qui est bien pratique puisqu'elle est assez grande pour en faire un cellier....

Deux chambres, une salle de bain, un dressing et un WC séparé complètent le bien

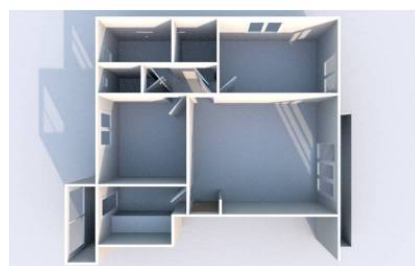
Vraiment une jolie résidence sécurisée au calme absolu et a proximité de toute les comodités!!!!

Une cave et une place de parking sont incluses dans le prix

GÉOLOCALISATION PRÉCISE



PLANS



MES NOTES PERSONNELLES :

Blank lines for personal notes.

NOUS CONTACTER :



mymarseille.com
 serviceclient@mymarseille.com
 tél. 04.84.25.13.25
 fax. 04.84.25.14.54

RENSEIGNEMENTS COMPLÉMENTAIRES

<p>Fenêtres Simple En bois</p> <p>Chauffage Chaudière à gaz Chauffage individuel</p> <p>Rangement, Stockage Cave</p>	<p>Immeuble De 1949 à 1997</p> <p>Etat Façade : Bon</p> <p>Situation Commerces à moins de 200m Transports à moins de 200m</p> <p>Sécurité copropriété Interphone</p>
---	--

CHARGES / TAXES / DÉPENSES

Charges & Taxes	Mensuelles	Annuelles
Charges de copropriété	100 €	1 200 €
Dépenses énergétiques	NC	NC
Taxe foncière	92 €	1 100 €
Taxe d'habitation	NC	NC
Assurances	NC	NC
Total des dépenses connues : <small>* Ces valeurs sont données à titre indicatif</small>	192 €	2 300 €

NC : Non communiqué

DESCRIPTIF DÉTAILLÉ

	Niv.	Surf.*	Sol	Expo.	Sur
Salon	-	21 m ²	Carrelage	Sud-ouest	Terrasse
Cuisine US	-	7 m ²	Carrelage	Nord-est	Loggia
Chambre 1	-	12 m ²	Carrelage	Nord-est	Jardin
Chambre 2	-	9 m ²	Carrelage	Sud-ouest	Jardin
SdB	-	5 m ²	Carrelage	-	-
WC	-	-	Carrelage	-	-
Dressing	-	2 m ²	Carrelage	-	-
Autre	-	-	-	-	-
Loggia	-	3 m ²	-	-	-
Balcon	-	6 m ²	-	Sud-ouest	-

* Ces valeurs sont données à titre indicatif

DIAGNOSTICS

DPE	kWhEP/m ² /an		GES	kg éqCO ₂ /m ² /an
> 450		451	> 80	81

PHOTOS

