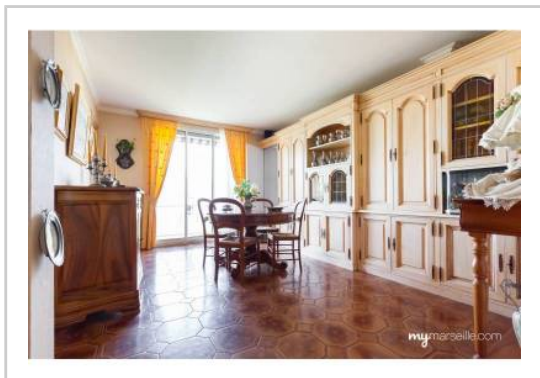


REF : 70322

Appartement - Vente : 57 m² • 3 pièces
 10ème arrdt • Pont-de-Vivaux

129 000 €
 2 263 € / m²



Type de bien : T3

Surface : 57 m² / 56,95 m² Carrez

Etage : 3ème sur 5 sans ascenseur

Chambres : 2

Salle de bain : 1

Etat du bien : Bon

Chauffage : Radiateurs électriques
 Chauffage individuel

Immeuble : De 1949 à 1997

Parking : Box double

Extérieur : Loggia de 2,5 m², Balcon de 3,5 m²

Disponibilité : Immédiate

Taxe foncière : 800 €

T3- AU CALME ABSOLU -

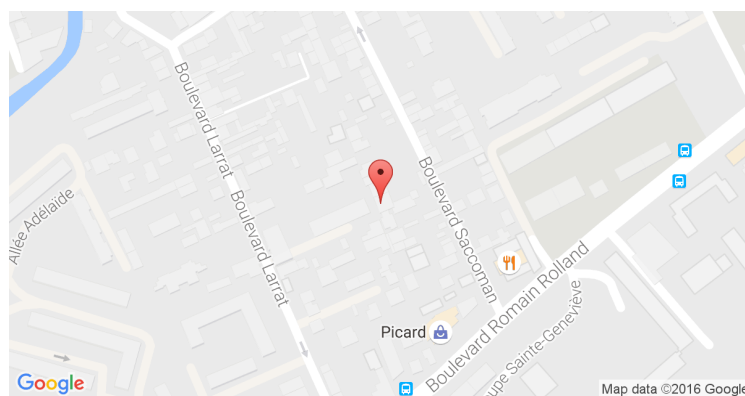
Dans une résidence au calme absolu venez visitez ce charmant T3 agencé comme ceci:

- . Un salon donnant sur un balcon baigné de soleil dominant un jardin verdoyant.
- . Une cuisine équipé donnant sur une loggia.
- . 2 chambres avec de nombreux rangements.

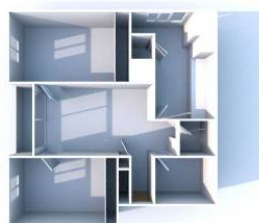
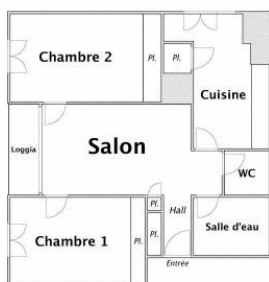
De plus vous avez la possibilité d'acheter en plus un grand box double avec l'eau et l'électricité.

A visiter d'urgence !!!

GÉOLOCALISATION PRÉCISE



PLANS



MES NOTES PERSONNELLES :

NOUS CONTACTER :



mymarseille.com
 serviceclient@mymarseille.com
 tél. 04.84.25.13.25
 fax. 04.84.25.14.54

RENSEIGNEMENTS COMPLÉMENTAIRES

Fenêtres

Double vitrage
En PVC

Chauffage

Radiateurs électriques
Chauffage individuel

Rangement, Stockage

Cave

Immeuble

De 1949 à 1997

Etat

Façade : Bon
Toiture : Bon
Parties communes : Bon

Situation

Commerces à moins de 200m
Transports à moins de 200m

CHARGES / TAXES / DÉPENSES

Charges & Taxes	Mensuelles	Annuelles
Charges de copropriété	95 €	1 140 €
Dépenses énergétiques	NC	NC
Taxe foncière	67 €	800 €
Taxe d'habitation	NC	NC
Assurances	NC	NC
Total des dépenses connues : <small>* Ces valeurs sont données à titre indicatif</small>	162 €	1 940 €

NC : Non communiqué

DESCRIPTIF DÉTAILLÉ

	Niv.	Surf.*	Sol	Expo.	Sur
Hall d'entrée	-	3 m ²	Carrelage	-	-
Salon	-	17 m ²	Carrelage	Sud-ouest	Balcon
Cuisine	-	12 m ²	Carrelage	-	Jardin
Chambre 1	-	10 m ²	Carrelage	-	Jardin
Chambre 2	-	12 m ²	Carrelage	-	Jardin
SdB	-	4 m ²	Carrelage	-	Jardin
WC	-	-	Carrelage	-	-
Loggia	-	2 m ²	-	Ouest	-
Balcon	-	3 m ²	Carrelage	Sud-ouest	-

* Ces valeurs sont données à titre indicatif

DIAGNOSTICS

DPE	kWhEP/m ² /an	GES	kg éqCO ₂ /m ² /an
> 450	G	451	> 80 G 81

PHOTOS

