

REF : 86466

**Appartement - Vente : 57 m<sup>2</sup> • 3 pièces**  
 Marseille • 15ème arrdt • Les Aygalades

**85 000 €**  
 1 491 € / m<sup>2</sup>



**Type de bien :** T3

**Surface :** 57 m<sup>2</sup> dont 57 m<sup>2</sup> Carrez

**Etage :** Rdc sur 4 sans ascenseur

**Chambres :** 2

**Salle de bain :** 1

**Etat du bien :** Correct

**Chauffage :** Chauffage individuel

**Immeuble :** De 1949 à 1997

**Extérieur :** Piscine

**Disponibilité :** Immédiate

**Taxe foncière :** 600 €

T3 dans Résidence calme et sécurisée du 15ème arrondissement

Il comprend:

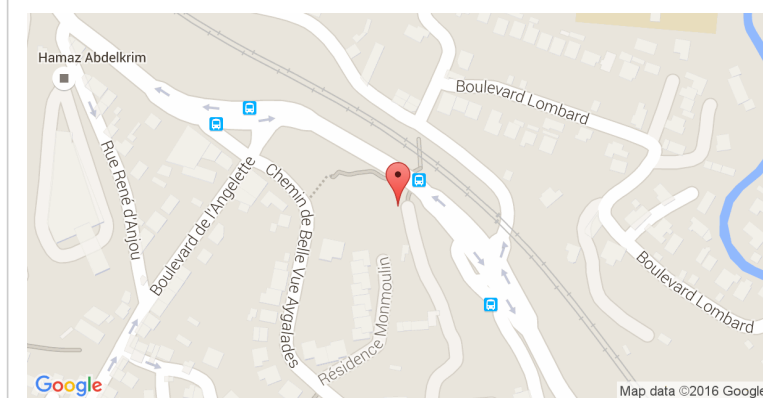
- Un hall d'entrée qui donne sur le séjour avec vue sur parc
- Une cuisine indépendante et équipée
- Deux chambres
- Une salle de bain
- Un dressing
- Une loggia

Le stationnement est libre dans la résidence

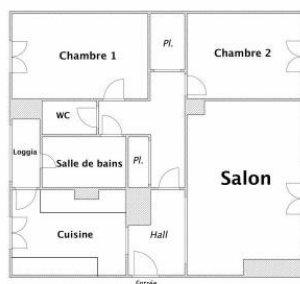
Situé à proximité de nombreux transports et donnant un accès rapide aux axes autoroutier, ce bien conviendra parfaitement à un investissement locatif ou premier achat.

**A NE PAS RATER !**

**GÉOLOCALISATION PRÉCISE**



**PLANS**



MES NOTES PERSONNELLES :

Blank area for personal notes.

NOUS CONTACTER :



**mymarseille.com**  
 serviceclient@mymarseille.com  
 tél. 04.84.25.13.25  
 fax. 04.84.25.14.54

**RENSEIGNEMENTS COMPLÉMENTAIRES**

<b>Fenêtres</b> Double vitrage En PVC	<b>Immeuble</b> De 1949 à 1997 Construction en parpaing
<b>Chauffage</b> Chauffage individuel	<b>Etat</b> Façade : Bon Toiture : Bon Parties communes : Bon
<b>Sécurité appartement</b> Porte blindée	<b>Situation</b> Transports à moins de 200m
	<b>Sécurité copropriété</b> Portail Interphone

**CHARGES / TAXES / DÉPENSES**

Charges & Taxes	Mensuelles	Annuelles
Charges de copropriété	150 €	1 800 €
Dépenses énergétiques	NC	NC
Taxe foncière	50 €	600 €
Taxe d'habitation	NC	NC
Assurances	NC	NC
<b>Total des dépenses connues :</b> <small>* Ces valeurs sont données à titre indicatif</small>	200 €	2 400 €

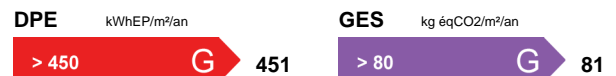
NC : Non communiqué

**DESCRIPTIF DÉTAILLÉ**

	Niv.	Surf.*	Sol	Expo.	Sur
Hall d'entrée	-	2 m <sup>2</sup>	Carrelage	-	-
Salon	-	15 m <sup>2</sup>	Carrelage	Est	Jardin
Cuisine	-	7 m <sup>2</sup>	Carrelage	Ouest	Parking
Dégagement	-	4 m <sup>2</sup>	Carrelage	-	-
Chambre 1	-	9 m <sup>2</sup>	Carrelage	Est	Jardin
Chambre 2	-	11 m <sup>2</sup>	Carrelage	Ouest	Parking
SdB	-	2 m <sup>2</sup>	Carrelage	Ouest	Parking
Dressing	-	1 m <sup>2</sup>	Carrelage	-	-

\* Ces valeurs sont données à titre indicatif

**DIAGNOSTICS**



**PHOTOS**

