

REF : 88029

Appartement - Vente : 57 m² • 3 pièces
 Marseille • 14ème arrdt • Le Canet

79 000 €
 1 386 € / m²



Type de bien : T3

climatisation

Surface : 57 m² dont 57 m² Carrez

Etage : 5ème sur 6 avec ascenseur

Chambres : 2

Salle d'eau : 1

Etat du bien : Rénové

Chauffage : Chaudière à gaz
 Chauffage individuel

Immeuble : De 1949 à 1997

Extérieur : Loggia de 2,9 m², Balcon de 7 m²

Disponibilité : Immédiate

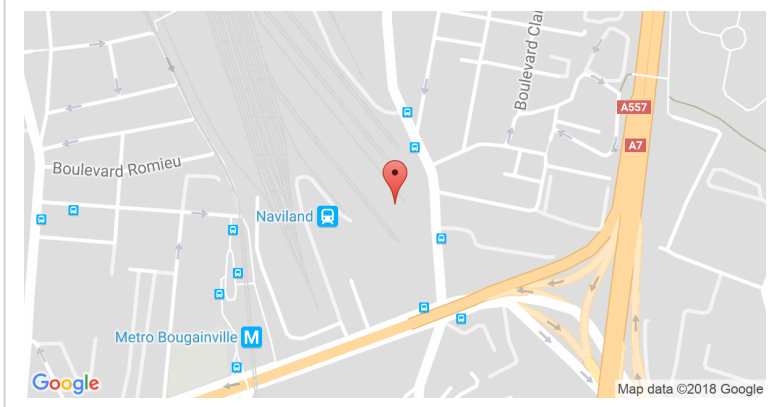
BEAU T3 DE 57m2 AVEC BALCON SANS VIS A VIS : LE CANET 13014

A proximité directe de la vie de quartier du Canet et de ses nombreux commerces, venez découvrir ce joli T3 situé en hauteur, il offre une vue dégagée sans vis à vis.

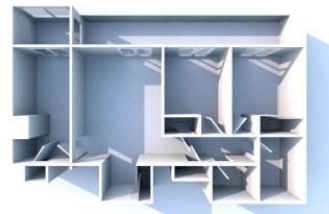
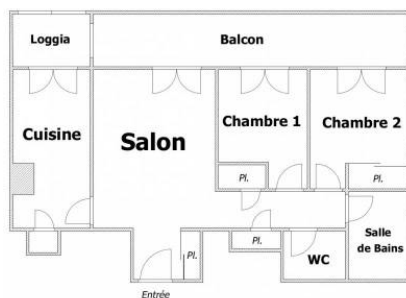
L'appartement est agencé comme suit:

- Un salon de 14,8m2 très ensoleillé le matin.
- Une cuisine de 10m2 qui communiquent sur la loggia avec la possibilité de l'ouvrir sur le salon.
- Deux chambres de 10,6 et 10 m2
- Une salle d'eau
- Des WC séparés
- Un balcon de 7m2.

GÉOLOCALISATION PRÉCISE



PLANS



MES NOTES PERSONNELLES :

Empty text area for personal notes.

NOUS CONTACTER :



mymarseille.com
 serviceclient@mymarseille.com
 tél. 04.84.25.13.25
 fax. 04.84.25.14.54

RENSEIGNEMENTS COMPLÉMENTAIRES

Fenêtres

Double vitrage
 Phonique
 Thermique
 En PVC

Chauffage

Chaudière à gaz
 Chauffage individuel

Rangement, Stockage

Cave

Sécurité appartement

Porte blindée

Immeuble

De 1949 à 1997

Etat

Façade : Bon
 Parties communes : Bon

Situation

Commerces à moins de 200m
 Transports à moins de 200m

Sécurité copropriété

Interphone

CHARGES / TAXES / DÉPENSES

Charges & Taxes	Mensuelles	Annuelles
Charges de copropriété	110 €	1 320 €
Dépenses énergétiques	NC	NC
Taxe foncière	NC	NC
Taxe d'habitation	NC	NC
Assurances	NC	NC
Total des dépenses connues : <small>* Ces valeurs sont données à titre indicatif</small>	110 €	1 320 €

NC : Non communiqué

DESCRIPTIF DÉTAILLÉ

	Niv.	Surf.*	Sol	Expo.	Sur
Salon	-	14 m ²	Carrelage	Est	Balcon
Hall d'entrée	-	1 m ²	Carrelage	-	-
Cuisine	-	10 m ²	Carrelage	Est	Loggia
Dégagement	-	3 m ²	Carrelage	-	-
Chambre 1	-	10 m ²	Carrelage	Est	Balcon
Chambre 2	-	10 m ²	Carrelage	Est	Balcon
SdEau	-	3 m ²	Carrelage	-	-
Loggia	-	2 m ²	Carrelage	Est	-
Balcon	-	7 m ²	Carrelage	Est	-

* Ces valeurs sont données à titre indicatif

DIAGNOSTICS

DPE	kWhEP/m ² /an	GES	kg éqCO ₂ /m ² /an
151 à 230	D	230	21 à 35 D
			35

PHOTOS

