

REF : 77619

Appartement - Vente : 57 m² • 3 pièces
 Marseille • 14ème arrdt • Le Canet

82 000 €
 1 439 € / m²



Type de bien : T3

traversant, vue sur mer

Surface : 57 m² dont 57 m² Carrez

Etage : 3ème sur 4 sans ascenseur

Chambres : 2

Salle de bain : 1

Etat du bien : Correct

Chauffage : Chaudière à gaz
 Chauffage individuel

Immeuble : De 1949 à 1997

Extérieur : Balcon Cuisine de 3,2 m², Balcon
 Salon de 3,3 m²

Disponibilité : Immédiate

Taxe foncière : 570 €

T3 TRAVERSANT DE 57m2 - SANS VIS A VIS - LUMINEUX - LE CANET 13014 MARSEILLE.

Situé dans une rue très calme du 14e arrondissement de Marseille, venez découvrir ce lumineux T3 proche des accès autoroutier et à deux pas des commerces, transport et écoles.

Bien agencé, la porte d'entrée s'ouvre sur un grand espace de vie optimisant la lumière. une cuisine séparée, deux chambres, une salle de bain et des toilettes séparés.

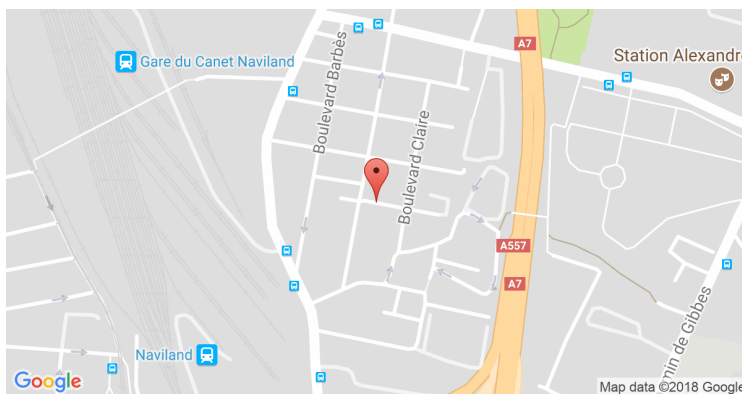
Pour agrémenter le tout, le bien offre 2 balcons avec vues dégagées, un côté Est et l'autre côté Ouest avec vue mer.

Actuellement louée à 700€ plus 30 euros de charges.

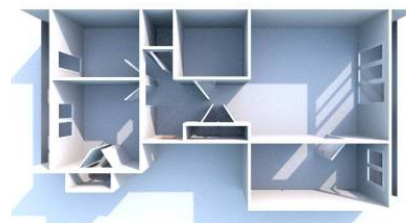
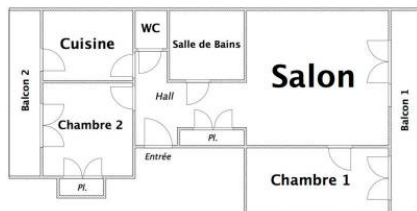
Coup de coeur assuré.

A DECOUVRIR AU PLUS VITE !!!

GÉOLOCALISATION PRÉCISE



PLANS



MES NOTES PERSONNELLES :

Empty text area for personal notes.

NOUS CONTACTER :



mymarseille.com
 serviceclient@mymarseille.com
 tél. 04.84.25.13.25
 fax. 04.84.25.14.54

RENSEIGNEMENTS COMPLÉMENTAIRES

Fenêtres

Double vitrage
 Phonique
 Thermique
 En PVC

Chauffage

Chaudière à gaz
 Chauffage individuel

Rangement, Stockage

Local vélo
 Local poussette

Sécurité appartement

Porte blindée

Immeuble

De 1949 à 1997

Etat

Façade : Bon
 Parties communes : Bon

Situation

Commerces à moins de 200m
 Transports à moins de 200m

DESCRIPTIF DÉTAILLÉ

	Niv.	Surf.*	Sol	Expo.	Sur
Hall d'entrée	-	8 m ²	Carrelage	-	-
Salon	-	16 m ²	Carrelage	Est	Balcon
Chambre 1	-	9 m ²	Carrelage	Est	Toit
Chambre 2	-	12 m ²	Carrelage	Ouest	Toit
Cuisine	-	6 m ²	Carrelage	Ouest	Balcon
SdB	-	4 m ²	Carrelage	-	-
Balcon Cuisine	-	3 m ²	Carrelage	Ouest	-
Balcon Salon	-	3 m ²	Carrelage	Est	-

* Ces valeurs sont données à titre indicatif

CHARGES / TAXES / DÉPENSES

Charges & Taxes	Mensuelles	Annuelles
Charges de copropriété	30 €	360 €
Dépenses énergétiques	NC	NC
Taxe foncière	48 €	570 €
Taxe d'habitation	NC	NC
Assurances	NC	NC
Total des dépenses connues : * Ces valeurs sont données à titre indicatif	78 €	930 €

NC : Non communiqué

DIAGNOSTICS

DPE	kWhEP/m ² /an	GES	kg éqCO ₂ /m ² /an
151 à 230	D	21 à 35	D
	230		35

PHOTOS

