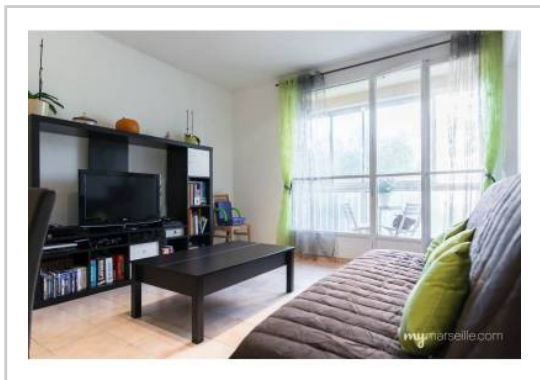


REF : 72934

Appartement - Vente : 57 m² • 3 pièces
 13ème arrdt • La Rose • 36 Avenue Merleau-Ponty

99 000 €
 1 734 € / m²



Type de bien : T3

traversant

Surface : 57 m² dont 57,08 m² Carrez

Etage : Rdc sur 4 sans ascenseur

Chambres : 2

Salle de bain : 1

Etat du bien : A rafraichir

Chauffage : Chaudière à gaz
 Chauffage collectif

Immeuble : De 1949 à 1997

Extérieur : Cellier de 1,26 m², Loggia de 3,3 m²

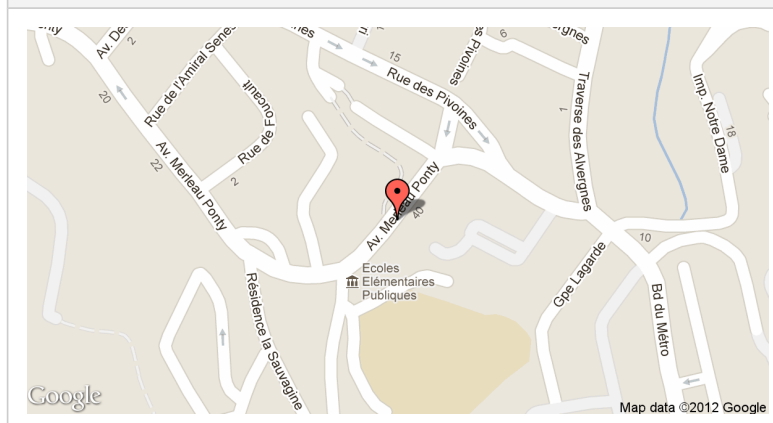
Disponibilité : Immédiate

Taxe foncière : 750 €

**A VENDRE APPARTEMENT T3 MARSEILLE 13013 PROCHE
 COMMODITÉS AU CALME**

A deux pas du métro La Rose, agréable T3 au calme absolu d'une superficie de 56m² avec cave et cellier. Il est composé d'un salon avec loggia, d'une cuisine séparée, de deux chambres, d'une salle de bains, d'un WC et de placards. Proche de toutes commodités, il sera apprécié autant des jeunes couples que des personnes ayant besoin des commerces de proximité à portée de mains. A visiter de toute urgence

GÉOLOCALISATION PRÉCISE



PLANS



MES NOTES PERSONNELLES :

NOUS CONTACTER :



mymarseille.com
 serviceclient@mymarseille.com
 tél. 04.84.25.13.25
 fax. 04.84.25.14.54

RENSEIGNEMENTS COMPLÉMENTAIRES

Fenêtres Simple En bois	Immeuble De 1949 à 1997 Construction en parpaing
Chauffage Chaudière à gaz Chauffage collectif	Etat Façade : Bon Toiture : Bon
Rangement, Stockage Cave Cellier	Situation Commerces à moins de 200m Transports à moins de 200m
Sécurité appartement Porte blindée	Sécurité copropriété Interphone

CHARGES / TAXES / DÉPENSES

Charges & Taxes	Mensuelles	Annuelles
Charges de copropriété	172 €	2 060 €
Dépenses énergétiques	NC	NC
Taxe foncière	63 €	750 €
Taxe d'habitation	NC	NC
Assurances	NC	NC
Total des dépenses connues : <small>* Ces valeurs sont données à titre indicatif</small>	234 €	2 810 €

NC : Non communiqué

Coordonnées du syndic : CABINET PAUL STEIN
 Les Bureaux de Corinthe 29 Boulevard Vincent Delpuech 13006
 MARSEILLE

DESCRIPTIF DÉTAILLÉ

	Niv.	Surf.*	Sol	Expo.	Sur
Salon	-	19 m ²	Carrelage	Sud-est	Jardin
Cuisine	-	7 m ²	Carrelage	Sud-est	Jardin
SdB	-	4 m ²	Carrelage	Sud	Salon
Chambre 1	-	10 m ²	Carrelage	Nord-ouest	Jardin
Chambre 2	-	11 m ²	Carrelage	Sud-est	Jardin
Dressing	-	1 m ²	Carrelage	-	-
Dégagement	-	2 m ²	Carrelage	-	-
WC	-	-	Carrelage	-	-

* Ces valeurs sont données à titre indicatif

Cellier	-	1 m ²	Carrelage	Nord-ouest	-
Loggia	-	3 m ²	Carrelage	Sud-est	-

DIAGNOSTICS

DPE kWhEP/m ² /an	GES kg éqCO ₂ /m ² /an
151 à 230 D 188	36 à 55 E 44

PHOTOS

