

REF : 74057

Appartement - Vente : 56 m² • 3 pièces
 9ème arrdt • La Panouse

99 000 €
 1 753 € / m²



Type de bien : T3

traversant, vue sur mer

Surface : 56,49 m² dont 56,49 m² Carrez

Etage : 7ème sur 20 avec ascenseur

Chambres : 2

Salle d'eau : 1

Etat du bien : A rénover

Chauffage : Chaudière à gaz
 Chauffage individuel

Immeuble : De 1949 à 1997

Extérieur : Loggia de 7,55 m²

Disponibilité : Immédiate

Taxe foncière : 984 €

TYPE 3 - MAGNIFIQUE VUE MER - GRANDE LOGGIA

Situé sur le boulevard du Redon dans la résidence sécurisée la Rouvière, cet appartement à rénover est au calme absolu tout en étant proche de tous commerces.

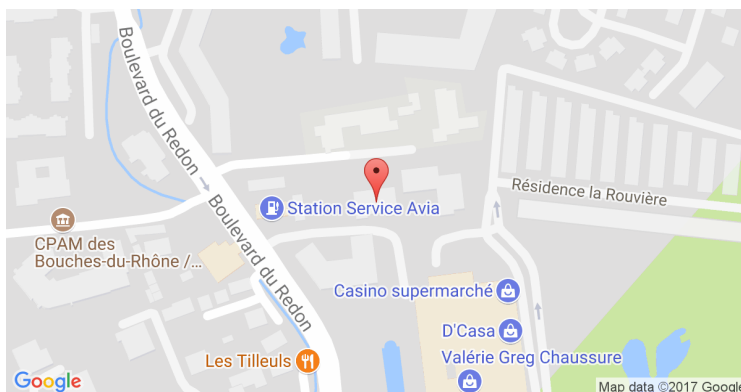
Bien à fort potentiel, il vous offrira :

- une grande loggia offrant une magnifique vue dégagée sur la mer
- un salon lumineux
- une cuisine séparée avec son cellier attenant
- deux chambres confortables
- une salle d'eau et un WC séparé
- de nombreux rangements dans tout l'appartement

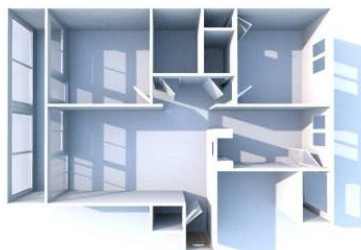
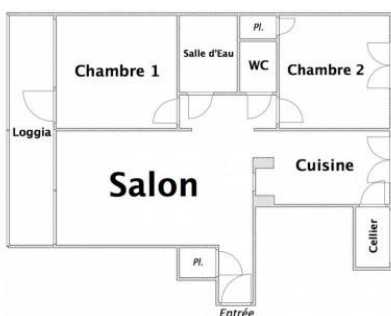
Le stationnement est libre et facile dans la résidence qui est sécurisée et fermée : portail et gardien à votre disposition.

Vous serez à proximité de toutes commodités et d'écoles recherchées du secteur. Un arrêt de bus est situé devant la résidence.

GÉOLOCALISATION PRÉCISE



PLANS



MES NOTES PERSONNELLES :

Empty text area for personal notes.

NOUS CONTACTER :



mymarseille.com
 serviceclient@mymarseille.com
 tél. 04.84.25.13.25
 fax. 04.84.25.14.54

RENSEIGNEMENTS COMPLÉMENTAIRES

<p>Fenêtres Double vitrage En PVC En aluminium</p> <p>Chauffage Chaudière à gaz Chauffage individuel</p> <p>Rangement, Stockage Cave</p>	<p>Immeuble De 1949 à 1997 Construction en béton</p> <p>Etat Façade : Bon Toiture : Bon Parties communes : Bon</p> <p>Situation Commerces à moins de 200m Transports à moins de 200m</p> <p>Sécurité copropriété Gardien Portail Interphone</p>
---	---

CHARGES / TAXES / DÉPENSES

Charges & Taxes	Mensuelles	Annuelles
Charges de copropriété	170 €	2 040 €
Dépenses énergétiques	NC	NC
Taxe foncière	82 €	984 €
Taxe d'habitation	NC	NC
Assurances	NC	NC
Total des dépenses connues : <small>* Ces valeurs sont données à titre indicatif</small>	252 €	3 024 €

NC : Non communiqué

Coordonnées du syndic : CITYA PARADIS
 146, rue Paradis 13006 MARSEILLE

DESCRIPTIF DÉTAILLÉ

	Niv.	Surf.*	Sol	Expo.	Sur
Salon	-	19 m ²	Carrelage	Ouest	Mer
Chambre 1	-	10 m ²	Carrelage	Est	Mer
Chambre 2	-	9 m ²	Carrelage	Est	Jardin
Cuisine	-	8 m ²	Carrelage	Ouest	Mer
SdEau	-	2 m ²	Carrelage	Est	Jardin
Rangements	-	2 m ²	-	-	-
Dégagement	-	2 m ²	Carrelage	-	-
WC	-	-	Carrelage	-	-
Loggia	-	7 m ²	Carrelage	Ouest	-

* Ces valeurs sont données à titre indicatif

DIAGNOSTICS

DPE	kWhEP/m ² /an	GES	kg éqCO ₂ /m ² /an
151 à 230	D	169	36 à 55
			E
			39

PHOTOS

