

REF : 73296

Appartement - Vente : 57 m² • 3 pièces
 9ème arrdt • La Panouse

161 000 €
 2 815 € / m²



Type de bien : T3

traversant, climatisation

Surface : 57,19 m² / 55,69 m² Carrez

Etage : 6ème sur 10 avec ascenseur

Chambres : 2

Salle d'eau : 1

Etat du bien : Bon

Chauffage : Radiateurs électriques
 Chauffage individuel

Immeuble : De 1949 à 1997

Extérieur : Loggia de 1,5 m², Balcon de 6,05 m²

Disponibilité : Immédiate

Taxe foncière : 900 €

Venez découvrir ce beau T3 de 55m2, situé en plein coeur du 9ème arrondissement dans la résidence fermée et sécurisée La Rouvière.

Entièrement rénové et en étage élevé avec ascenseur, il se compose de :

- Un séjour-salon
- Une cuisine US entièrement équipée
- Deux chambres avec placards
- Une salle d'eau avec douche à l'italienne entièrement refaite
- Un WC séparé
- Un balcon équipé de baies vitrées coulissantes et une loggia coté cuisine

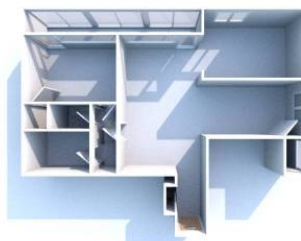
++ L'appartement offre de belles prestations: il est entièrement équipé d'une climatisation réversible, des fenêtres Double vitrage, des volets roulants électriques.

A proximité des commerces, écoles, bus et toutes commodités - A voir rapidement !

GÉOLOCALISATION PRÉCISE



PLANS



MES NOTES PERSONNELLES :

NOUS CONTACTER :



mymarseille.com
 serviceclient@mymarseille.com
 tél. 04.84.25.13.25
 fax. 04.84.25.14.54

RENSEIGNEMENTS COMPLÉMENTAIRES

Fenêtres

Double vitrage
 En PVC

Chauffage

Radiateurs électriques
 Chauffage individuel

Rangement, Stockage

Cave

Immeuble

De 1949 à 1997

Etat

Façade : Bon
 Parties communes : Bon

Situation

Commerces à moins de 200m
 Transports à moins de 200m

Sécurité copropriété

Gardien
 Portail
 Interphone

CHARGES / TAXES / DÉPENSES

Charges & Taxes	Mensuelles	Annuelles
Charges de copropriété	145 €	1 740 €
Dépenses énergétiques	NC	NC
Taxe foncière	75 €	900 €
Taxe d'habitation	NC	NC
Assurances	NC	NC
Total des dépenses connues : <small>* Ces valeurs sont données à titre indicatif</small>	220 €	2 640 €

NC : Non communiqué

DESCRIPTIF DÉTAILLÉ

	Niv.	Surf.*	Sol	Expo.	Sur
Salon	-	27 m ²	Parquet	Est	Résidence
Cuisine US	-	-	Carrelage	Sud-est	Jardin
Dégagement	-	2 m ²	Parquet	-	-
Chambre 1	-	10 m ²	Parquet	Est	Jardin
Chambre 2	-	10 m ²	Parquet	Est	Résidence
SdEau	-	3 m ²	Carrelage	-	-
WC	-	-	Carrelage	-	-
Loggia	-	1 m ²	Carrelage	Sud-est	-
Balcon	-	6 m ²	Pelouse artificielle	Est	-

* Ces valeurs sont données à titre indicatif

DIAGNOSTICS

DPE	kWhEP/m ² /an	GES	kg éqCO ₂ /m ² /an
91 à 150	C	109	11 à 20 C 18

PHOTOS

