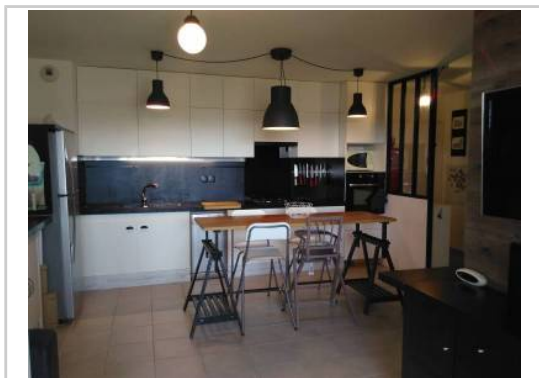


REF : 90775

**Appartement - Vente : 57 m<sup>2</sup> • 3 pièces**  
Marseille • 10ème arrdt • La Capelette  
13 rue Edouard Alexander

**179 000 €**  
3 140 € / m<sup>2</sup>



**Type de bien :** T3

**Surface :** 57 m<sup>2</sup> dont 57 m<sup>2</sup> Carrez

**Etage :** 2ème sur 8 avec ascenseur

**Chambres :** 2

**Salle de bain :** 1

**Etat du bien :** Neuf

**Parking :** Place simple

**Extérieur :** Terrasse

*Nous vous proposons à la vente, de particulier à particulier, ce beau T3 de 57m<sup>2</sup> en très bon état dans un immeuble sécurisé de bon standing de 2014, norme BBC, au cœur du quartier de la Capelette (13010).*

*Vendu avec une place de parking au 1er sous-sol avec accès sécurisé !*

*Cuisine ouverte sur le séjour de 27m<sup>2</sup>, salle de bain avec buanderie de 7,5m<sup>2</sup>, une chambre de 12m<sup>2</sup>, une autre chambre de 9m<sup>2</sup> et une grande terrasse de 10m<sup>2</sup> très agréable en toute saison puisque entièrement couverte et en gazon synthétique (posé par des professionnels).  
Aucun vis à vis, orientation sud/est.*

*Décoration et aménagement modernes, verrière dans l'entrée. Les fenêtres et la baie vitrée sont équipées de volets motorisés. Dressing dans chaque chambre et nombreux espaces de rangements.*

*Norme BBC : bâtiment basse consommation permettant de réelles économies d'énergie.  
Eau chaude solaire centralisée, chauffages électriques*

## GÉOLOCALISATION PRÉCISE



### MES NOTES PERSONNELLES :

---

---

---

---

---

---

---

---

### NOUS CONTACTER :



**mymarseille.com**  
serviceclient@mymarseille.com  
tél. 04.84.25.13.25  
fax. 04.84.25.14.54

**RENSEIGNEMENTS COMPLÉMENTAIRES**

Chauffage

**CHARGES / TAXES / DÉPENSES**

Charges & Taxes	Mensuelles	Annuelles
Charges de copropriété	93 €	1 116 €
Dépenses énergétiques	NC	NC
Taxe foncière	NC	NC
Taxe d'habitation	NC	NC
Assurances	NC	NC
<b>Total des dépenses connues :</b> <small>* Ces valeurs sont données à titre indicatif</small>	93 €	1 116 €

NC : Non communiqué

**DESCRIPTIF DÉTAILLÉ**

	Niv.	Surf.*	Sol	Expo.	Sur
Terrasse	-	-	-	-	-

\* Ces valeurs sont données à titre indicatif

**DIAGNOSTICS**

<b>DPE</b>	kWhEP/m²/an	<b>GES</b>	kg éqCO2/m²/an
≤ à 50	<b>A</b>	37	6 à 10
			<b>B</b>
			7

**PHOTOS**

