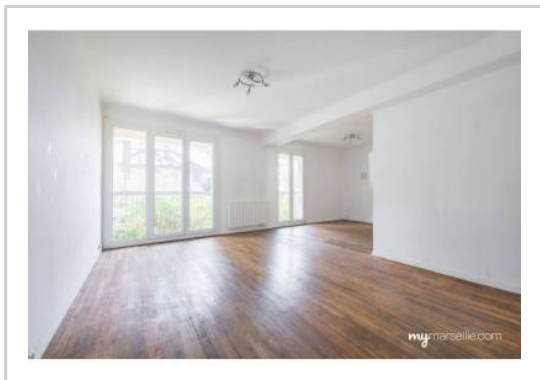


REF : 70769

Appartement - Vente : 66 m² • 3 pièces
 4ème arrdt • La Blancarde

109 000 €
 1 651 € / m²



Type de bien : T3

traversant

Surface : 66,1 m² dont 66,01 m² Carrez

Etage : Rdc sur 4 sans ascenseur

Chambres : 2

Salle de bain : 1

Etat du bien : Bon

Chauffage : Chauffage individuel

Immeuble : De 1949 à 1997

Disponibilité : Immédiate

BLANCARDE - T3 TRAVERSANT - LUMINEUX - STATIONNEMENT

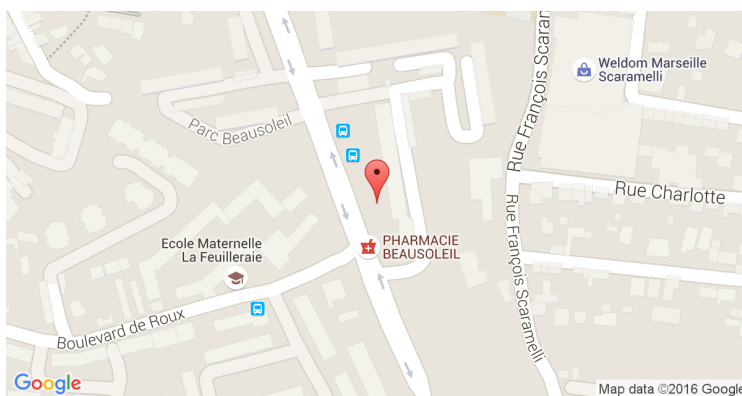
Venez découvrir ce confortable T3 en rez-de-chaussée dans une résidence fermée disposant de stationnement libre.

Agencé sur 57 m², il offre :

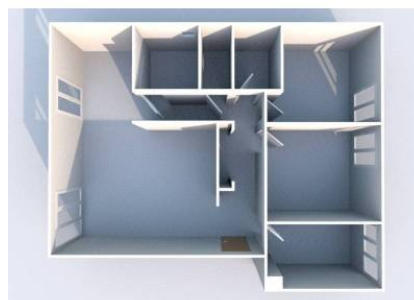
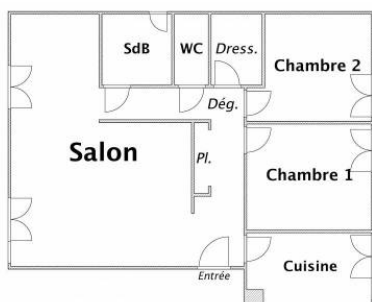
- Deux chambres spacieuses
- Une cuisine aménagée
- Un salon- salle à manger
- Une salle de bain avec baignoire
- Une cave

Appartement lumineux et fonctionnel. Idéal premier achat ou investissement locatif. A proximité des commodités et des transports en commun.

GÉOLOCALISATION PRÉCISE



PLANS



MES NOTES PERSONNELLES :

Blank area for personal notes.

NOUS CONTACTER :



mymarseille.com
 serviceclient@mymarseille.com
 tél. 04.84.25.13.25
 fax. 04.84.25.14.54

RENSEIGNEMENTS COMPLÉMENTAIRES

Fenêtres

Double vitrage
 Phonique
 Thermique
 En PVC

Chauffage

Chauffage individuel

Rangement, Stockage

Cave

Immeuble

De 1949 à 1997
 Construction en béton

Etat

Façade : Bon
 Toiture : Bon
 Parties communes : Bon

Situation

Commerces à moins de 200m
 Transports à moins de 200m

CHARGES / TAXES / DÉPENSES

Charges & Taxes	Mensuelles	Annuelles
Charges de copropriété	98 €	1 180 €
Dépenses énergétiques	NC	NC
Taxe foncière	NC	NC
Taxe d'habitation	NC	NC
Assurances	NC	NC
Total des dépenses connues : * Ces valeurs sont données à titre indicatif	98 €	1 180 €

NC : Non communiqué

Coordonnées du syndic : IMMOBILIERE PATRIMOINE & FINANCES
 32, cours Pierre Puget 13006 MARSEILLE

DESCRIPTIF DÉTAILLÉ

	Niv.	Surf.*	Sol	Expo.	Sur
Hall d'entrée	-	3 m ²	Parquet	-	-
Salon	-	24 m ²	Parquet	Ouest	Cour
Couloir	-	4 m ²	Parquet	-	-
Cuisine	-	6 m ²	Carrelage	-	Cour
Chambre 1	-	9 m ²	-	Est	Cour
Chambre 2	-	10 m ²	-	Est	Cour
SdB	-	3 m ²	Carrelage	-	-
Placard	-	-	-	-	-
Dressing	-	2 m ²	-	-	-
WC	-	-	Carrelage	-	-

* Ces valeurs sont données à titre indicatif

DIAGNOSTICS

DPE	kWhEP/m ² /an	GES	kg éqCO ₂ /m ² /an
231 à 330	E	295	11 à 20
			C 17

PHOTOS

