

REF : 89955

**Appartement - Vente : 56 m<sup>2</sup> • 3 pièces**  
 Marseille • 14ème arrdt • Bon-Secours

**85 000 €**  
 1 518 €/ m<sup>2</sup>



**Type de bien :** T3

**Surface :** 56,6 m<sup>2</sup> dont 56,6 m<sup>2</sup> Carrez

**Etage :** 3ème sur 6 avec ascenseur

**Chambres :** 2

**Salle de bain :** 1

**Etat du bien :** Rénové

**Chauffage :** Chaudière à gaz  
 Chauffage individuel

**Immeuble :** De 1949 à 1997

**Parking :** Place simple

**Disponibilité :** Immédiate

**Taxe foncière :** 900 €

A vendre dans le cadre d'une succession, appartement de type 3 situé à St Gabriel ( Marseille 13014), dans une petite résidence calme.

Pour une superficie de 56.60 m<sup>2</sup>, il se compose de :

- 2 chambres dont une équipée d'une grande penderie ( 10.50 et 10.30 m<sup>2</sup>)

. 1 séjour

. 1 hall d'entrée

. 1 cuisine semi équipée (hotte - plaque de cuisson - lave vaisselle)

. 1 salle de bain

. 1 wc séparé

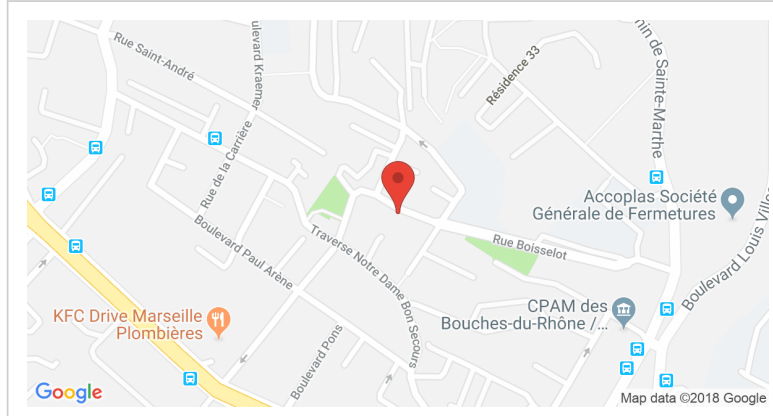
. 1 cave

Il est situé au 3ème étage avec ascenseur. Volets électriques - porte blindée .

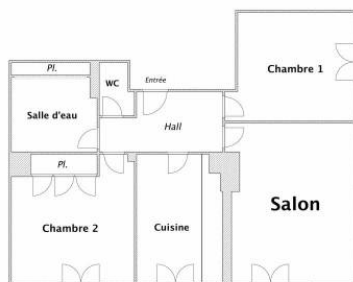
interphone. chauffage individuel à gaz . parking collectif. proche accès autoroutes. Ecoles et collège à proximité

Appartement très lumineux

**GÉOLOCALISATION PRÉCISE**



**PLANS**



MES NOTES PERSONNELLES :

Empty text area for personal notes.

NOUS CONTACTER :



**mymarseille.com**  
 serviceclient@mymarseille.com  
 tél. 04.84.25.13.25  
 fax. 04.84.25.14.54

**RENSEIGNEMENTS COMPLÉMENTAIRES**

<p><b>Fenêtres</b> Simple En bois</p> <p><b>Chauffage</b> Chaudière à gaz Chauffage individuel</p> <p><b>Rangement, Stockage</b> Cave</p> <p><b>Sécurité appartement</b> Porte blindée</p>	<p><b>Immeuble</b> De 1949 à 1997 Construction en parpaing</p> <p><b>Etat</b> Façade : Bon Toiture : Bon Parties communes : Bon</p> <p><b>Situation</b> Commerces à moins de 200m Transports à moins de 200m</p> <p><b>Sécurité copropriété</b> Interphone</p>
--	--

**DESCRIPTIF DÉTAILLÉ**

	Niv.	Surf.*	Sol	Expo.	Sur
<b>Hall d'entrée</b>	-	6 m <sup>2</sup>	Carrelage	-	-
<b>Salon</b>	-	19 m <sup>2</sup>	Carrelage	Est	Rue
<b>Cuisine</b>	-	7 m <sup>2</sup>	Carrelage	Est	Rue
<b>Chambre 1</b>	-	10 m <sup>2</sup>	Carrelage	Nord	Rue
<b>Chambre 2</b>	-	9 m <sup>2</sup>	Carrelage	Est	Rue
<b>SdB</b>	-	4 m <sup>2</sup>	Carrelage	Est	Dgmt

\* Ces valeurs sont données à titre indicatif

**CHARGES / TAXES / DÉPENSES**

Charges & Taxes	Mensuelles	Annuelles
<b>Charges de copropriété</b>	121 €	1 450 €
<b>Dépenses énergétiques</b>	NC	NC
<b>Taxe foncière</b>	75 €	900 €
<b>Taxe d'habitation</b>	NC	NC
<b>Assurances</b>	NC	NC
<b>Total des dépenses connues :</b> <small>* Ces valeurs sont données à titre indicatif</small>	196 €	2 350 €

NC : Non communiqué

**DIAGNOSTICS**

<b>DPE</b> kWhEP/m <sup>2</sup> /an	<b>GES</b> kg éqCO <sub>2</sub> /m <sup>2</sup> /an
<b>151 à 230</b> <b>D</b> <b>153</b>	<b>21 à 35</b> <b>D</b> <b>23</b>

**PHOTOS**

