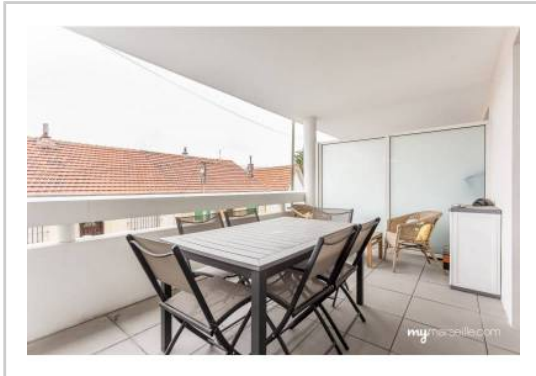


REF : 87534

Appartement - Vente : 57 m² • 3 pièces
 Marseille • 14^{ème} arrdt • Bon-Secours

125 000 €
 2 193 € / m²



Type de bien : T3

traversant

Surface : 58 m² dont 57,98 m² Carrez

Etage : 1er sur 4 avec ascenseur

Chambres : 2

Salle de bain : 1

Etat du bien : Bon

Chauffage : Radiateurs électriques
 Chauffage individuel

Immeuble : Moins de 10 ans

Parking : Place simple

Extérieur : Terrasse de 13,4 m²

Disponibilité : Immédiate

Taxe foncière : 1250 €

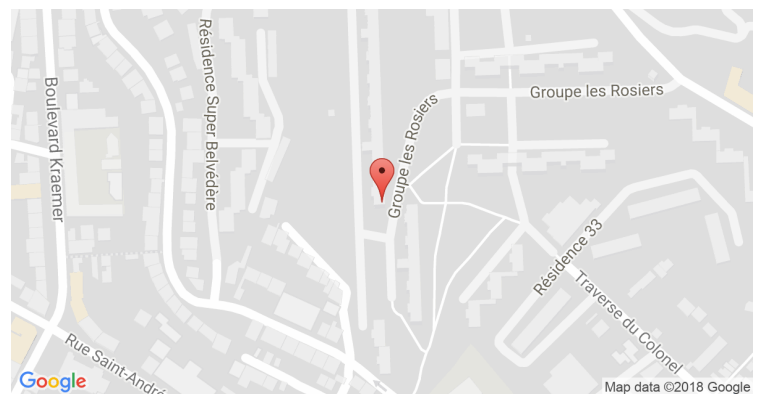
A VENDRE BEAU T3 / TERRASSE / PARKING

Situé au 1er étage d'une résidence récente et sécurisée du 14^{ème} arrondissement de Marseille, venez découvrir ce beau T3. Dans une rue calme et peu passante l'appartement est agencé comme suit :

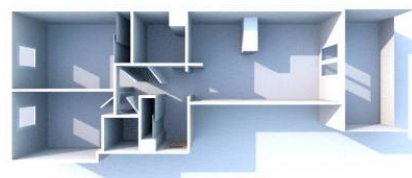
- Un hall d'entrée avec placard
- Une grande pièce à vivre avec une cuisine équipée, ouverte sur le salon
- Deux chambres, dont une avec placard
- Une salle de bain
- Un Wc séparé
- Une grande terrasse de 13m2 exposé SUD.

Pour votre confort une place privative en sous-sol est à acquérir en SUS du prix à 10000 euros.

GÉOLOCALISATION PRÉCISE



PLANS



MES NOTES PERSONNELLES :

NOUS CONTACTER :



mymarseille.com
 serviceclient@mymarseille.com
 tél. 04.84.25.13.25
 fax. 04.84.25.14.54

RENSEIGNEMENTS COMPLÉMENTAIRES

Fenêtres

Double vitrage
 Phonique
 Thermique
 En PVC

Chauffage

Radiateurs électriques
 Chauffage individuel

Sécurité appartement

Porte blindée

Immeuble

Moins de 10 ans

Etat

Façade : Bon

Situation

Commerces à moins de 200m
 Transports à moins de 200m

Sécurité copropriété

Digicode

CHARGES / TAXES / DÉPENSES

Charges & Taxes	Mensuelles	Annuelles
Charges de copropriété	108 €	1 300 €
Dépenses énergétiques	NC	NC
Taxe foncière	104 €	1 250 €
Taxe d'habitation	NC	NC
Assurances	NC	NC
Total des dépenses connues : * Ces valeurs sont données à titre indicatif	213 €	2 550 €

NC : Non communiqué

DESCRIPTIF DÉTAILLÉ

	Niv.	Surf.*	Sol	Expo.	Sur
Hall d'entrée	-	8 m ²	Carrelage	-	-
Salon	-	22 m ²	Carrelage	Sud	Terrasse
Cuisine US	-	-	Carrelage	Sud	Terrasse
Chambre 1	-	9 m ²	Carrelage	Nord	-
Chambre 2	-	12 m ²	Carrelage	Nord	-
SdB	-	4 m ²	Carrelage	-	-
WC	-	-	Carrelage	-	-
Terrasse	-	13 m ²	Carrelage	Sud	-

* Ces valeurs sont données à titre indicatif

DIAGNOSTICS

DPE	kWhEP/m ² /an	GES	kg éqCO ₂ /m ² /an
≤ à 50	A 29	≤ 5	A 4.9

PHOTOS

