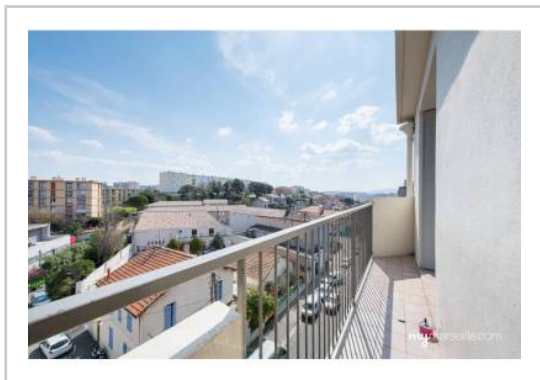


REF : 84056

Appartement - Vente : 57 m² • 3 pièces
 Marseille • 14ème arrdt • Bon-Secours

66 000 €
 1 158 € / m²



Type de bien : T3

traversant

Surface : 57 m² dont 57 m² Carrez

Etage : 5ème sur 5 sans ascenseur

Chambres : 2

Salle de bain : 1

Etat du bien : Rénové

Chauffage : Chaudière à gaz
 Chauffage individuel

Immeuble : De 1949 à 1997

Extérieur : Balcon de 3,5 m²

Disponibilité : Immédiate

Taxe foncière : 680 €

A VENDRE APPARTEMENT T3 57m2 MARSEILLE 13014

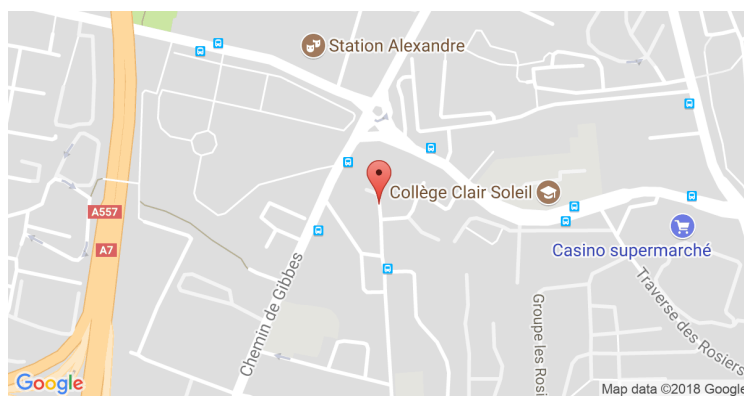
Situé à deux pas de la place Léonard Dalmas, à proximité des commerces et des transports en commun, venez découvrir ce charmant appartement dans le secteur de Saint-Gabriel. Situé en hauteur, il offre une vue dégagée sans vis à vis direct.

L'appartement est agencé comme suit:

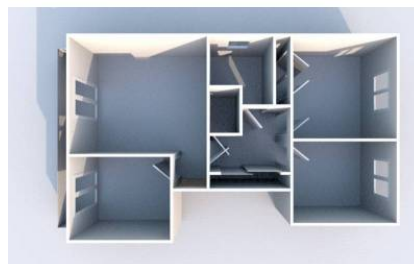
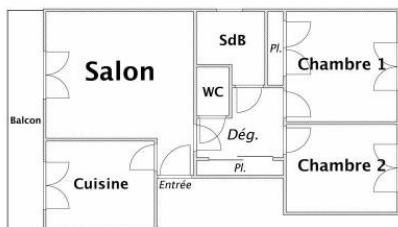
- Un séjour de 18,8m² très ensoleillé.
- Une cuisine de 7m² qui communique sur le balcon avec la possibilité de l'ouvrir sur le salon.
- Deux chambres de 11,1 et 9,8 m²
- Une salle de bains
- Des WC séparés
- Un balcon de 3,5m².
- Une cave

Traversant, carrelé, il vous offre un ensoleillement tout au long de la journée.

GÉOLOCALISATION PRÉCISE



PLANS



MES NOTES PERSONNELLES :

Empty text area for personal notes.

NOUS CONTACTER :



mymarseille.com
 serviceclient@mymarseille.com
 tél. 04.84.25.13.25
 fax. 04.84.25.14.54

RENSEIGNEMENTS COMPLÉMENTAIRES

Fenêtres

Double vitrage
 Phonique
 Thermique
 En PVC

Chauffage

Chaudière à gaz
 Chauffage individuel

Rangement, Stockage

Cave

Immeuble

De 1949 à 1997

Etat

Façade : Bon
 Parties communes : Bon

Situation

Commerces à moins de 200m
 Transports à moins de 200m

Sécurité copropriété

Digicode

CHARGES / TAXES / DÉPENSES

Charges & Taxes	Mensuelles	Annuelles
Charges de copropriété	60 €	720 €
Dépenses énergétiques	NC	NC
Taxe foncière	57 €	680 €
Taxe d'habitation	NC	NC
Assurances	NC	NC
Total des dépenses connues : * Ces valeurs sont données à titre indicatif	117 €	1 400 €

NC : Non communiqué

Coordonnées du syndic : AJILL'IMMO
 21, rue Sylvabelle 13006 MARSEILLE

DESCRIPTIF DÉTAILLÉ

	Niv.	Surf.*	Sol	Expo.	Sur
Salon	-	18 m ²	Carrelage	Est	Balcon
Cuisine	-	7 m ²	Carrelage	Est	Balcon
Dégagement	-	4 m ²	Carrelage	-	-
WC	-	-	Carrelage	-	-
SdB	-	3 m ²	Carrelage	-	-
Chambre 1	-	11 m ²	Carrelage	Ouest	Toit
Chambre 2	-	9 m ²	Carrelage	Ouest	Toit
Balcon	-	3 m ²	Carrelage	Ouest	-

* Ces valeurs sont données à titre indicatif

DIAGNOSTICS

DPE	kWhEP/m ² /an	GES	kg éqCO ₂ /m ² /an
151 à 230	D	230	21 à 35
			D
			35

PHOTOS

