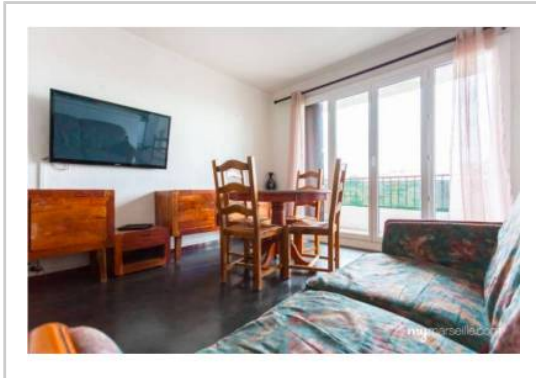


REF : 88233

Appartement - Vente : 57 m² • 3 pièces
Marseille • 3ème arrdt • Belle-de-Mai

83 000 €
1 456 € / m²



Type de bien : T3

Surface : 57 m² dont 57 m² Carrez

Etage : 7ème sur 8 avec ascenseur

Chambres : 2

Salle d'eau : 1

Etat du bien : Bon

Chauffage : Chaudière à gaz
Chauffage individuel

Immeuble : De 1949 à 1997

Extérieur : Balcon de 6 m²

Disponibilité : Immédiate

Taxe foncière : 940 €

BEAU T3 TRAVERSANT DE 57m2 LUMINEUX AVEC BALCON

Dans un immeuble bien entretenu ce T3 de 57m2 en état correct vous séduira par ses espaces et sa luminosité.

Cet appartement, traversant dispose coté jour d'un salon ouvert sur un cuisine US donnant sur un balcon lumineux. Coté nuit 2 chambres spacieuses, une salle d'eau rénové et wc séparé.

Possibilité d'acheter un garage en sus.

A proximité des commerces et des transports ,cet appartement est idéal pour un premier achat ou un investissement.

A saisir rapidement!!!

GÉOLOCALISATION PRÉCISE



MES NOTES PERSONNELLES :

NOUS CONTACTER :



mymarseille.com
serviceclient@mymarseille.com
tél. 04.84.25.13.25
fax. 04.84.25.14.54

RENSEIGNEMENTS COMPLÉMENTAIRES

Fenêtres

Double vitrage
 Phonique
 Thermique
 En PVC

Chauffage

Chaudière à gaz
 Chauffage individuel

Sécurité appartement

Porte blindée

Immeuble

De 1949 à 1997

Etat

Façade : Bon
 Toiture : Bon
 Parties communes : Bon

Situation

Commerces à moins de 200m
 Transports à moins de 200m

CHARGES / TAXES / DÉPENSES

Charges & Taxes	Mensuelles	Annuelles
Charges de copropriété	100 €	1 200 €
Dépenses énergétiques	NC	NC
Taxe foncière	78 €	940 €
Taxe d'habitation	NC	NC
Assurances	NC	NC
Total des dépenses connues : * Ces valeurs sont données à titre indicatif	178 €	2 140 €

NC : Non communiqué

DESCRIPTIF DÉTAILLÉ

	Niv.	Surf.*	Sol	Expo.	Sur
Hall d'entrée	-	4 m ²	Lino	-	-
Salon	-	23 m ²	Lino	Sud-ouest	Rue
Cuisine US	-	-	Lino	Sud-ouest	Rue
Chambre 1	-	11 m ²	Lino	Ouest	Rue
Chambre 2	-	9 m ²	Lino	Ouest	Rue
SdEau	-	5 m ²	Lino	Ouest	Rue
WC	-	-	Lino	-	-
Balcon	-	6 m ²	Béton	Sud-ouest	-

* Ces valeurs sont données à titre indicatif

DIAGNOSTICS

DPE	kWhEP/m ² /an	GES	kg éqCO ₂ /m ² /an
> 450	G	451	> 80 G 81

PHOTOS

