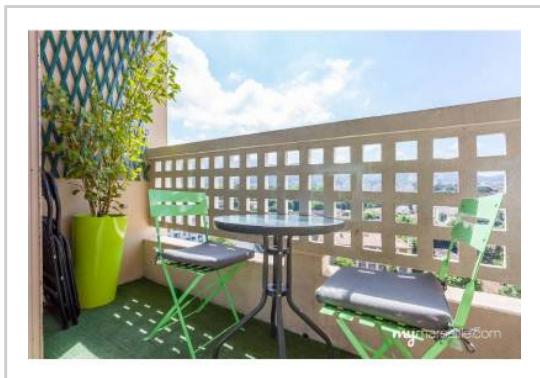


REF : 88730

Appartement - Vente : 56 m² • 3 pièces
Marseille • 9ème arrdt • Sainte-Marguerite

140 000 €
2 500 € / m²



Type de bien : T3

traversant

Surface : 56 m² dont 56 m² Carrez

Etage : 12ème sur 14 avec ascenseur

Chambres : 2

Salle d'eau : 1

Etat du bien : Rénové

Chauffage : Chauffage collectif

Immeuble : De 1949 à 1997

Extérieur : Balcon de 2,5 m²

Disponibilité : Immédiate

Taxe foncière : 815 €

Marseille 9ème Sainte Marguerite,

Venez découvrir cet appartement en étage élevé avec une belle vue sur les collines et sans aucun vis à vis.

L'appartement est rénové, Aucun travaux à prévoir, et il se compose comme suit :

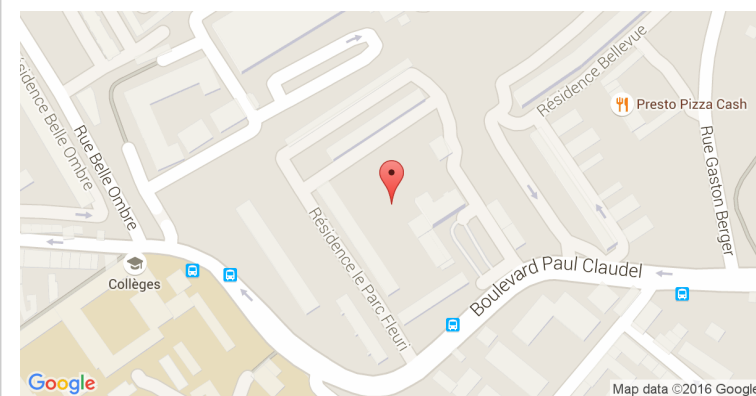
Une entrée distribuant chaque pièce de l'appartement, salon, deux chambres, une cuisine séparée et équipée. La cuisine est très récente et très pratique.

Concernant les commodités, les transports en commun sont à deux pas, des commerces de proximité sont présents au sein même de la résidence, et tous les grands axes sont à 5 min

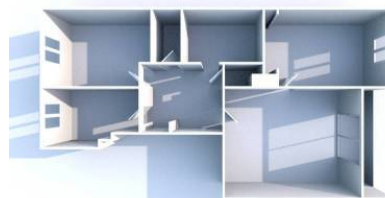
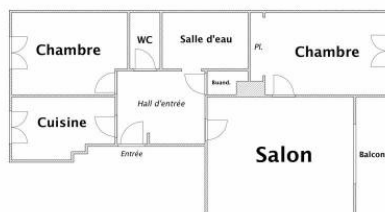
Les écoles sont également très proches de la résidence.

n'hésitez pas à nous contacter,

GÉOLOCALISATION PRÉCISE



PLANS



MES NOTES PERSONNELLES :

Empty text area for personal notes.

NOUS CONTACTER :



mymarseille.com
serviceclient@mymarseille.com
tél. 04.84.25.13.25
fax. 04.84.25.14.54

RENSEIGNEMENTS COMPLÉMENTAIRES

Fenêtres Double vitrage En PVC	Immeuble De 1949 à 1997
Chauffage Chauffage collectif	Etat Façade : Bon Parties communes : Correct
Rangement, Stockage Cave	Situation Commerces à moins de 200m Transports à moins de 200m
	Sécurité copropriété Portail Interphone

CHARGES / TAXES / DÉPENSES

Charges & Taxes	Mensuelles	Annuelles
Charges de copropriété	195 €	2 340 €
Dépenses énergétiques	NC	NC
Taxe foncière	68 €	815 €
Taxe d'habitation	NC	NC
Assurances	NC	NC
Total des dépenses connues : <small>* Ces valeurs sont données à titre indicatif</small>	263 €	3 155 €

NC : Non communiqué

DESCRIPTIF DÉTAILLÉ

	Niv.	Surf.*	Sol	Expo.	Sur
Hall d'entrée	-	8 m ²	Carrelage	-	-
Cuisine	-	6 m ²	Carrelage	Ouest	Cour
Salon	-	16 m ²	Carrelage	Sud-est	Cour
Chambre 1	-	10 m ²	Carrelage	Nord-ouest	Cour
Chambre 2	-	11 m ²	Carrelage	Sud-est	Cour
SdEau	-	3 m ²	Carrelage	Nord	Cour
Balcon	-	2 m ²	Béton	Est	-

* Ces valeurs sont données à titre indicatif

DIAGNOSTICS

DPE	kWhEP/m ² /an		GES	kg éqCO ₂ /m ² /an
151 à 230	D	211	21 à 35	D
				29

PHOTOS

