

REF : 73685

Appartement - Vente : 56 m² • 3 pièces
 Marseille • 9ème arrdt • Sainte-Marguerite

109 000 €
 1 946 € / m²



Type de bien : T3

traversant

Surface : 56 m² dont 56 m² Carrez

Etage : 4ème sur 4 sans ascenseur

Chambres : 2

Salle d'eau : 1

Etat du bien : Rénové

Chauffage : Radiateurs électriques
 Chauffage individuel

Immeuble : De 1949 à 1997

Extérieur : Loggia de 1,65 m²

Disponibilité : Immédiate

Taxe foncière : 660 €

Venez découvrir ce joli T3 de 56m2 entièrement rénové, situé dans une résidence arborée du 9ème arrondissement - qui vous séduira par ses prestations et sa luminosité.

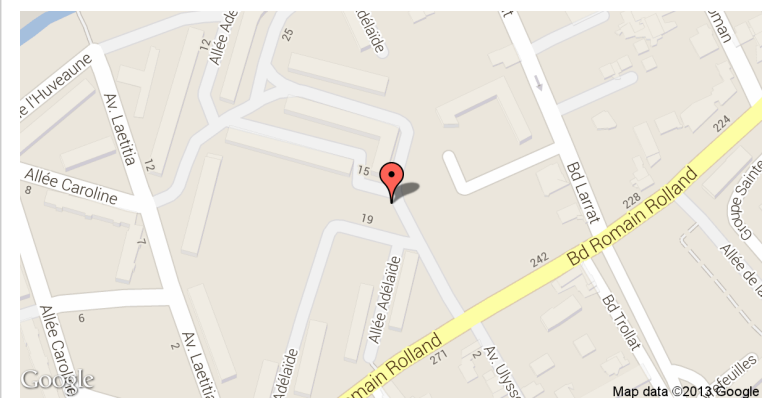
Au 4ème et dernier étage sans ascenseur, il se compose de :

- Un salon/salle à manger super cosy
- Une cuisine séparée donnant sur une loggia
- 2 chambres
- Une salle d'eau avec WC séparés

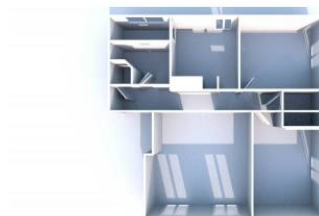
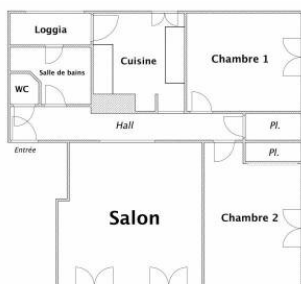
Pour votre confort : fenêtres en double vitrage, électricité et plomberie refaite, cave, stationnement libre dans la résidence

A proximité de tous commerces et commodités : bus devant la résidence, métro dromel à 10 minutes à pied, commerçants... - A voir sans tarder !

GÉOLOCALISATION PRÉCISE



PLANS



MES NOTES PERSONNELLES :

NOUS CONTACTER :



mymarseille.com
 serviceclient@mymarseille.com
 tél. 04.84.25.13.25
 fax. 04.84.25.14.54

RENSEIGNEMENTS COMPLÉMENTAIRES

Fenêtres
 Double vitrage
 En PVC

Chauffage
 Radiateurs électriques
 Chauffage individuel

Rangement, Stockage
 Cave

Immeuble
 De 1949 à 1997

Etat
 Façade : Bon
 Parties communes : Bon

Situation
 Commerces à moins de 200m
 Transports à moins de 200m

CHARGES / TAXES / DÉPENSES

Charges & Taxes	Mensuelles	Annuelles
Charges de copropriété	80 €	960 €
Dépenses énergétiques	NC	NC
Taxe foncière	55 €	660 €
Taxe d'habitation	NC	NC
Assurances	NC	NC
Total des dépenses connues : * Ces valeurs sont données à titre indicatif	135 €	1 620 €

NC : Non communiqué

DESCRIPTIF DÉTAILLÉ

	Niv.	Surf.*	Sol	Expo.	Sur
Salon	-	15 m ²	Parquet	Est	Autre
Cuisine	-	6 m ²	Parquet	Ouest	Loggia
Dégagement	-	7 m ²	Parquet	-	-
Chambre 1	-	11 m ²	Parquet	Est	-
Chambre 2	-	10 m ²	Parquet	Ouest	-
SdEau	-	2 m ²	Carrelage	-	-
Dressing	-	1 m ²	Parquet	-	-
WC	-	-	Carrelage	-	-
Loggia	-	1 m ²	-	-	-

* Ces valeurs sont données à titre indicatif

DIAGNOSTICS

DPE	kWhEP/m ² /an	GES	kg éqCO ₂ /m ² /an
> 450	G 451	> 80	G 81

PHOTOS

