

REF : 89819

Appartement - Vente : 59 m² • 3 pièces
 Marseille • 12ème arrdt • Les Trois Lucs

205 000 €
 3 475 € / m²



Type de bien : T3

traversant

Surface : 59 m² dont 59 m² Carrez

Etage : Rdc sur 2 sans ascenseur

Chambres : 2

Salle de bain : 1

Etat du bien : Bon

Chauffage : Chauffage individuel

Immeuble : Moins de 10 ans

Parking : Place simple

Extérieur : Balcon de 4,39 m², Terrasse de 8,68 m²

Disponibilité : Immédiate

Taxe foncière : 950 €

APPARTEMENT T3 MARSEILLE 13012 LES TROIS LUCS TERRASSE PLEIN SUD CALME

Venez découvrir ce beau T3 traversant dans une petite résidence de 2011 avec son parc arboré et sa situation privilégiée.

Une pièce à vivre très lumineuse avec cuisine donne sur une terrasse exposée plein sud sans vis-à-vis et d'un balcon.

L'espace nuit desservi par un large couloir (Norme PMR) se compose de deux belles chambres équipées chacune de placards et d'une jolie salle de bains avec baignoire et WC.

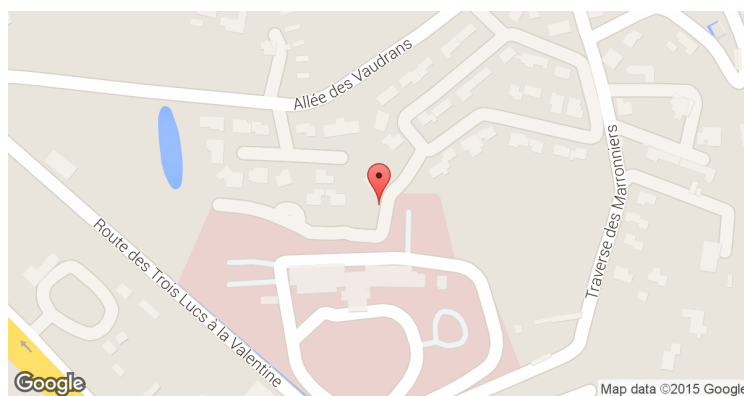
Pour votre confort une place de parking sécurisée en extérieur accompagne le bien.

En complément, un box en sous sol sécurisé est disponible. Nous consulter!

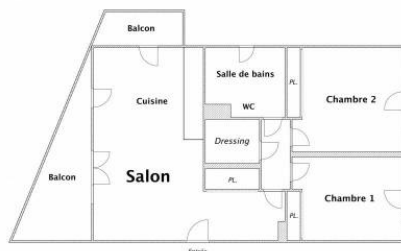
L'appartement est très agréable et proche de toutes les commodités (5 mins des centres commerciaux de la Valentine, transports en communs, axes autoroutiers).

À bientôt!

GÉOLOCALISATION PRÉCISE



PLANS



MES NOTES PERSONNELLES :

NOUS CONTACTER :



mymarseille.com
 serviceclient@mymarseille.com
 tél. 04.84.25.13.25
 fax. 04.84.25.14.54

RENSEIGNEMENTS COMPLÉMENTAIRES

Fenêtres
 Double vitrage
 En PVC

Chauffage
 Chauffage individuel

Immeuble
 Moins de 10 ans
 Construction en béton

Etat
 Façade : Neuf
 Toiture : Neuf

CHARGES / TAXES / DÉPENSES

Charges & Taxes	Mensuelles	Annuelles
Charges de copropriété	100 €	1 200 €
Dépenses énergétiques	NC	NC
Taxe foncière	79 €	950 €
Taxe d'habitation	NC	NC
Assurances	NC	NC
Total des dépenses connues : <small>* Ces valeurs sont données à titre indicatif</small>	179 €	2 150 €

NC : Non communiqué

DESCRIPTIF DÉTAILLÉ

	Niv.	Surf.*	Sol	Expo.	Sur
Ensemble Salon/Cuisine	-	22 m ²	Carrelage	Sud-ouest	Jardin
Chambre 1	-	13 m ²	Carrelage	Nord	Rue
Chambre 2	-	11 m ²	Carrelage	Nord	Rue
SdB / WC	-	5 m ²	Carrelage	Ouest	Cour
Hall d'entrée	-	4 m ²	Carrelage	-	-
Dégagement	-	2 m ²	Carrelage	-	-
Débarras	-	2 m ²	Carrelage	-	-
Balcon	-	4 m ²	Dalles	Ouest	-
Terrasse	-	8 m ²	Dalles	Sud	-

* Ces valeurs sont données à titre indicatif

Informations complémentaires : Placards dans l'entrée et les chambres

DIAGNOSTICS

DPE	kWhEP/m ² /an	GES	kg éqCO ₂ /m ² /an
> 450	G	451	> 80
			G
			81

PHOTOS

