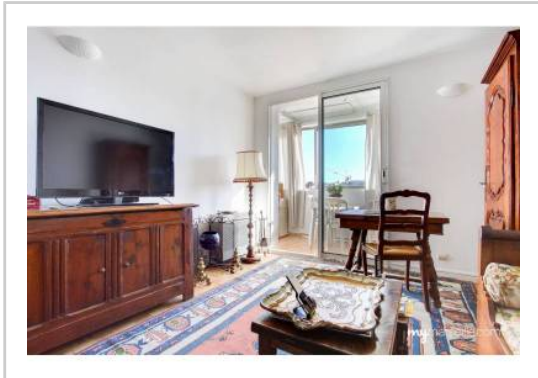


REF : 64856

Appartement - Vente : 56 m² • 3 pièces
 4ème arrdt • Les Chartreux

121 000 €
 2 161 € / m²



Type de bien : T3

traversant, climatisation

Surface : 57 m² dont 56 m² Carrez

Etage : 8ème sur 8 avec ascenseur

Chambres : 2

Salle de bain : 1

Etat du bien : Bon

Chauffage : Chaudière à gaz
 Chauffage collectif

Immeuble : De 1949 à 1997

Extérieur : Loggia de 9 m²

Disponibilité : Immédiate

Taxe foncière : 885 €

CHARTREUX - DERNIER ETAGE - TYPE 3 ATYPIQUE

Situé dans un immeuble semi-récent, en dernier étage, venez découvrir ce joli type 3 avec vue dégagée.

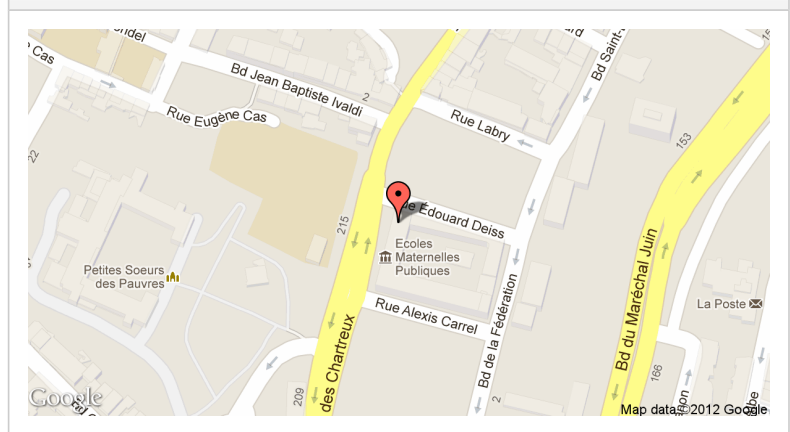
Celui-ci est composé d'un séjour, donnant sur loggia, cuisine indépendante, un dégagement, 2 chambres donnant sur jardin avec vue imprenable.

Il y a également une salle de bain avec wc indépendant.

L'appartement est en bon état général et proche des commerces/commodités, sa situation offre une excellente vie de quartier.

A visiter sans tarder.

GÉOLOCALISATION PRÉCISE



PLANS



MES NOTES PERSONNELLES :

NOUS CONTACTER :



mymarseille.com
 serviceclient@mymarseille.com
 tél. 04.84.25.13.25
 fax. 04.84.25.14.54

RENSEIGNEMENTS COMPLÉMENTAIRES

Fenêtres Double vitrage En PVC	Immeuble De 1949 à 1997 Construction en béton
Chauffage Chaudière à gaz Chauffage collectif	Etat Façade : Bon Toiture : Bon
Rangement, Stockage Cave	Situation Commerces à moins de 200m Transports à moins de 200m
Sécurité appartement Porte blindée	Sécurité copropriété Gardien Interphone

CHARGES / TAXES / DÉPENSES

Charges & Taxes	Mensuelles	Annuelles
Charges de copropriété	145 €	1 744 €
Dépenses énergétiques	NC	NC
Taxe foncière	74 €	885 €
Taxe d'habitation	NC	NC
Assurances	NC	NC
Total des dépenses connues : <small>* Ces valeurs sont données à titre indicatif</small>	219 €	2 629 €

NC : Non communiqué

Coordonnées du syndic : CABINET SAPHIE
 La Vallée Verte Impasse Mercure 13011 MARSEILLE

DESCRIPTIF DÉTAILLÉ

	Niv.	Surf.*	Sol	Expo.	Sur
Salon	-	18 m ²	Parquet	Est	Dégagée
Cuisine	-	7 m ²	Carrelage	Est	Dégagée
Chambre 1	-	16 m ²	Parquet	Ouest	Dégagée
Chambre 2	-	9 m ²	Parquet	Ouest	Dégagée
Dégagement	-	3 m ²	Parquet	-	-
SdB	-	3 m ²	Carrelage	-	-
WC	-	-	Carrelage	-	-
Cave	-	-	-	-	-
Hall d'entrée	-	1 m ²	-	-	-

* Ces valeurs sont données à titre indicatif

DIAGNOSTICS

DPE kWhEP/m ² /an	GES kg éqCO ₂ /m ² /an
151 à 230 D 201	36 à 55 E 47

PHOTOS

