

REF : 69650

Appartement - Vente : 56 m² • 3 pièces
 2ème arrdt • La Joliette

159 000 €
 2 839 € / m²



Type de bien : T3

traversant, climatisation

Surface : 56 m² dont 56 m² Carrez

Etage : 1er sur 5 sans ascenseur

Chambres : 2

Salle d'eau : 1

Etat du bien : Rénové

Chauffage : Chauffage individuel

Immeuble : Avant 1900

Parking : Place simple

Disponibilité : Immédiate

Taxe foncière : 840 €

LA JOLIETTE - T3 - AU CALME - BELLES PRESTATIONS

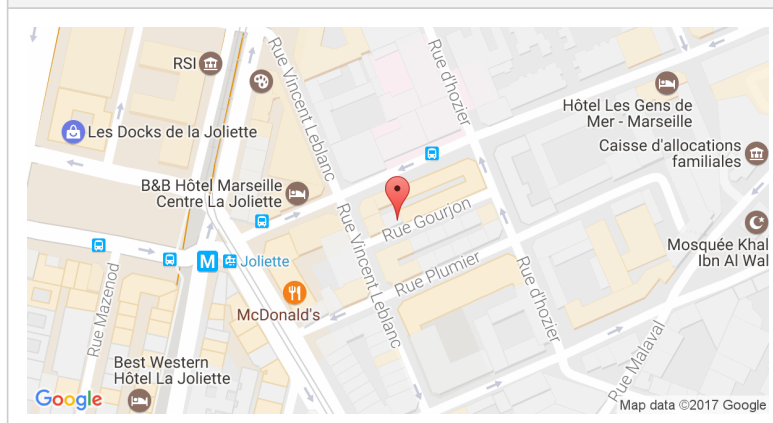
Agencé de la manière suivante :

- Une belle pièce à vivre avec cuisine US
- Une chambre avec rangement côté rue
- Une chambre avec rangement côté cour
- Une salle d'eau avec Wc

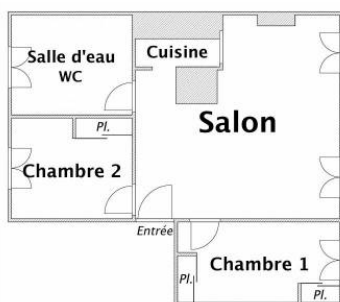
Possibilité d'acquérir une place de parking en sous sol au coin de la rue en sus à 18 000€ (boxable)

A proximité immédiate de la place de la Joliette, des transports, de toutes les commodités, des axes autoroutiers.

GÉOLOCALISATION PRÉCISE



PLANS



MES NOTES PERSONNELLES :

Blank area for personal notes.

NOUS CONTACTER :



mymarseille.com
 serviceclient@mymarseille.com
 tél. 04.84.25.13.25
 fax. 04.84.25.14.54

RENSEIGNEMENTS COMPLÉMENTAIRES

Fenêtres

Double vitrage
 Phonique
 Thermique
 En PVC

Chauffage

Chauffage individuel

Immeuble

Avant 1900
 Construction en pierre

Etat

Façade : Neuf
 Toiture : Bon
 Parties communes : Rénové

Situation

Commerces à moins de 200m
 Transports à moins de 200m

Sécurité copropriété

Interphone

DESSCRIPTIF DÉTAILLÉ

	Niv.	Surf.*	Sol	Expo.	Sur
Salon	-	26 m ²	Carrelage	Nord	Rue
Cuisine US	-	4 m ²	Carrelage	Nord	Rue
Chambre 1	-	8 m ²	Carrelage	Nord	Rue
Chambre 2	-	12 m ²	Carrelage	Sud	Cour
SdEau	-	6 m ²	Carrelage	Sud	Cour

* Ces valeurs sont données à titre indicatif

CHARGES / TAXES / DÉPENSES

Charges & Taxes	Mensuelles	Annuelles
Charges de copropriété	50 €	600 €
Dépenses énergétiques	NC	NC
Taxe foncière	70 €	840 €
Taxe d'habitation	NC	NC
Assurances	NC	NC
Total des dépenses connues : * Ces valeurs sont données à titre indicatif	120 €	1 440 €

NC : Non communiqué

PHOTOS

