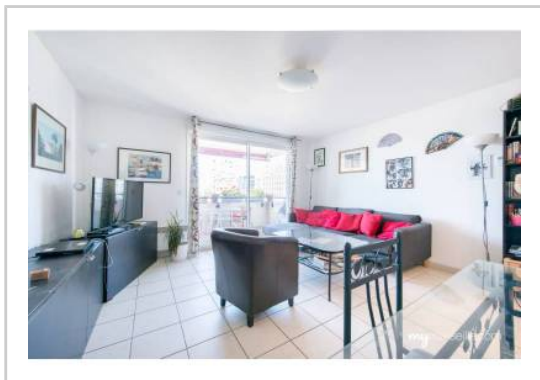


REF : 82678

Appartement - Vente : 56 m² • 3 pièces
 Marseille • 10ème arrdt • La Capelette

189 000 €
 3 375 € / m²



Type de bien : T3

Surface : 56 m² dont 56,9 m² Carrez

Etage : 5ème sur 7 avec ascenseur

Chambres : 2

Salle d'eau : 1

Etat du bien : Rénové

Chauffage : Radiateurs électriques
 Chauffage individuel

Immeuble : Moins de 10 ans

Extérieur : Terrasse de 6,4 m²

Disponibilité : Immédiate

Taxe foncière : 1199 €

*** T3 56m2 CAPELETTE 10 EME ARRONDISSEMENT ***
 VUE DEGAGEE / TERRASSE / CALME / LUMINEUX

Situé dans une résidence RECENTE et SECURISEE, ce T3 de 56m2 s'agence comme suit :

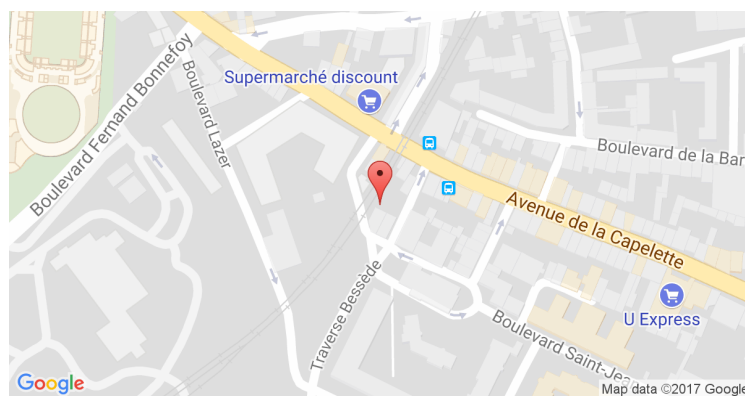
- Un séjour avec cuisine ouverte donnant sur la terrasse exposée PLEIN SUD
- Deux chambres
- Une salle d'eau
- Un WC séparé
- Une terrasse avec VUE SUR LES COLLINES PLEIN SUD

Très fonctionnel, l'appartement dispose de rangements permettant de maximiser l'espace du coin jour comme du coin nuit.

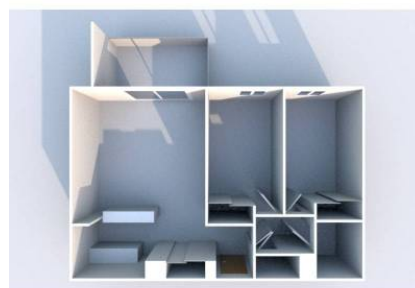
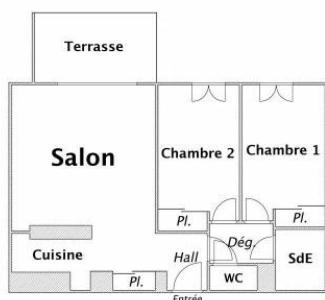
En étage élevé et CALME, vous pourrez profiter de sa terrasse exposée PLEIN SUD avec une VUE DEGAGEE sur les collines de Marseille.

A proximité de toutes commodités (transports, commerces, axes

GÉOLOCALISATION PRÉCISE



PLANS



MES NOTES PERSONNELLES :

NOUS CONTACTER :



mymarseille.com
 serviceclient@mymarseille.com
 tél. 04.84.25.13.25
 fax. 04.84.25.14.54

RENSEIGNEMENTS COMPLÉMENTAIRES

Fenêtres

Double vitrage
 Phonique
 Thermique
 En PVC

Chauffage

Radiateurs électriques
 Chauffage individuel

Immeuble

Moins de 10 ans

Etat

Façade : Bon
 Toiture : Bon

Situation

Commerces à moins de 200m
 Transports à moins de 200m

Sécurité copropriété

Portail
 Digicode
 Interphone

CHARGES / TAXES / DÉPENSES

Charges & Taxes	Mensuelles	Annuelles
Charges de copropriété	72 €	868 €
Dépenses énergétiques	NC	NC
Taxe foncière	100 €	1 199 €
Taxe d'habitation	NC	NC
Assurances	NC	NC
Total des dépenses connues : <small>* Ces valeurs sont données à titre indicatif</small>	172 €	2 067 €

NC : Non communiqué

DESCRIPTIF DÉTAILLÉ

	Niv.	Surf.*	Sol	Expo.	Sur
Salon	-	29 m ²	Carrelage	Sud	Terrasse
Chambre 1	-	10 m ²	Carrelage	Sud	Collines
Chambre 2	-	10 m ²	Carrelage	Sud	Collines
SdEau	-	3 m ²	Carrelage	-	-
WC	-	-	Carrelage	-	-
Terrasse	-	6 m ²	Carrelage	Sud	-

* Ces valeurs sont données à titre indicatif

Informations complémentaires : La cuisine est ouverte sur le Séjour

DIAGNOSTICS

DPE	kWhEP/m ² /an	GES	kg éqCO ₂ /m ² /an
> 450	G	451	> 80 G 81

PHOTOS

