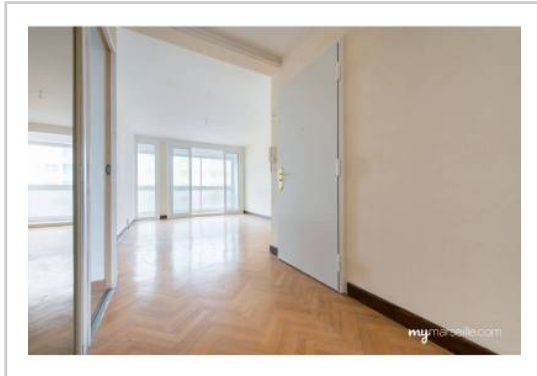


REF : 76789

Appartement - Vente : 56 m² • 3 pièces
 Marseille • 4ème arrdt • Chutes-Lavie

115 000 €
 2 054 € / m²



Type de bien : T3

traversant

Surface : 56 m² dont 56 m² Carrez

Etage : 3ème sur 8 avec ascenseur

Chambres : 2

Salle de bain : 1

Etat du bien : Bon

Chauffage : Au sol
 Chauffage collectif

Immeuble : De 1949 à 1997

Extérieur : Loggia de 7 m²

Disponibilité : Immédiate

Taxe foncière : 300 €

A DECOUVRIR T3-TRAVERSANT-LUMINEUX-VUE DEGAGEE-CHUTES LAVIES

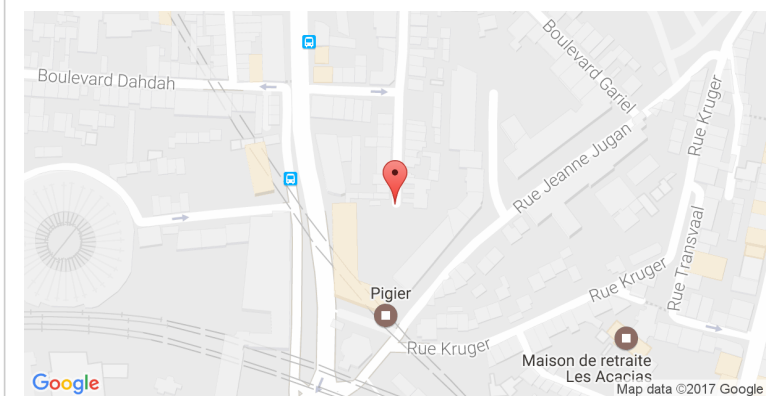
My Marseille vous présente cet appartement T3 au 3ème étage d'un immeuble avec ascenseur, situé dans le 4ème arrondissement de Marseille à proximité du Jardin Zoologique.

Composé d'un beau séjour très lumineux donnant sur une loggia. Une cuisine équipée et séparée donnant sur loggia aussi, avec la possibilité d'en faire un espace séjour cuisine US. Deux belles chambres au calme absolu d'environ 11m² chacune. La salle de bain et les WC sont séparés également. A noter que l'on retrouve un parquet Chevrons dans toutes les pièces de vie, de plus toutes les fenêtres disposent de double vitrage PVC et phonique.

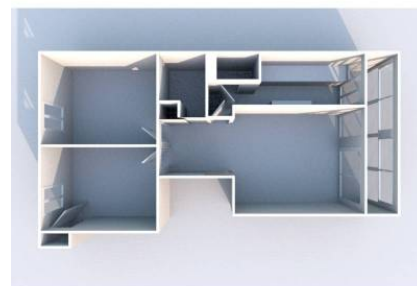
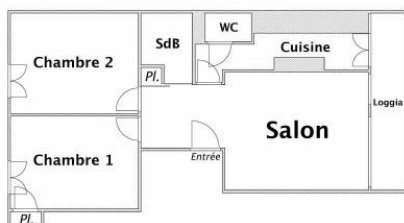
Cet appartement se situe à proximité des lignes des transports (bus et métro Chartreux) ainsi que des commerces.

A DECOUVRIR SANS PLUS TARDER.....!!!

GÉOLOCALISATION PRÉCISE



PLANS



MES NOTES PERSONNELLES :

NOUS CONTACTER :



mymarseille.com
 serviceclient@mymarseille.com
 tél. 04.84.25.13.25
 fax. 04.84.25.14.54

RENSEIGNEMENTS COMPLÉMENTAIRES

Fenêtres
 Double vitrage
 Phonique
 En PVC

Chauffage
 Au sol
 Chauffage collectif

Sécurité appartement
 Porte blindée

Immeuble
 De 1949 à 1997

Etat
 Façade : Bon
 Parties communes : Bon

Situation
 Commerces à moins de 200m
 Transports à moins de 200m

Sécurité copropriété
 Interphone

CHARGES / TAXES / DÉPENSES

Charges & Taxes	Mensuelles	Annuelles
Charges de copropriété	150 €	1 800 €
Dépenses énergétiques	NC	NC
Taxe foncière	25 €	300 €
Taxe d'habitation	NC	NC
Assurances	NC	NC
Total des dépenses connues : <small>* Ces valeurs sont données à titre indicatif</small>	175 €	2 100 €

NC : Non communiqué

DESCRIPTIF DÉTAILLÉ

	Niv.	Surf.*	Sol	Expo.	Sur
Salon	-	17 m ²	Parquet	Sud-ouest	Loggia
Cuisine	-	7 m ²	Carrelage	Ouest	Loggia
Chambre 1	-	11 m ²	Parquet	Est	Cour
Chambre 2	-	12 m ²	Parquet	Est	Cour
SdB	-	-	Carrelage	-	-
WC	-	-	Carrelage	-	-

Loggia	-	7 m ²	Carrelage	Ouest	-
--------	---	------------------	-----------	-------	---

* Ces valeurs sont données à titre indicatif

DIAGNOSTICS

DPE	kWhEP/m ² /an	GES	kg éqCO ₂ /m ² /an
151 à 230	D	230	36 à 55
			E 55

PHOTOS

