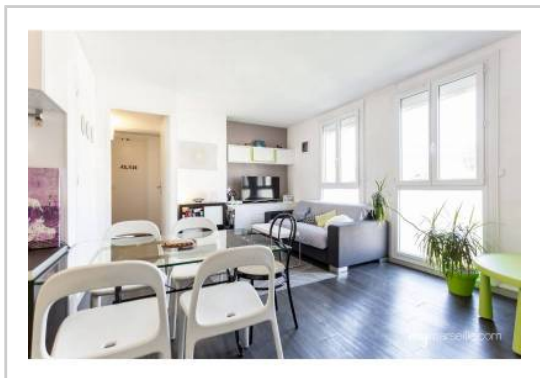


REF : 87361

Appartement - Vente : 55 m² • 3 pièces
 Marseille • 7ème arrdt • Saint-Victor

189 000 €
 3 436 € / m²



Type de bien : T3

traversant, vue sur mer

Surface : 55 m² dont 55 m² Carrez

Etage : 7ème sur 13 avec ascenseur

Chambres : 2

Salle d'eau : 1

Etat du bien : Bon

Chauffage : Chauffage collectif

Immeuble : De 1949 à 1997

Parking : Box simple

Extérieur : Loggia de 1,5 m²

Disponibilité : Immédiate

Taxe foncière : 1100 €

Appartement T3 de 56m², situé au 7ème étage d'un immeuble de 1960 dans le quartier de Sainte Victor (boulevard Tellene) dans le 7ème arrondissement de Marseille.

Ce bien est rénové avec doubles vitrages sur l'ensemble des fenêtres.

L'appartement se compose de :

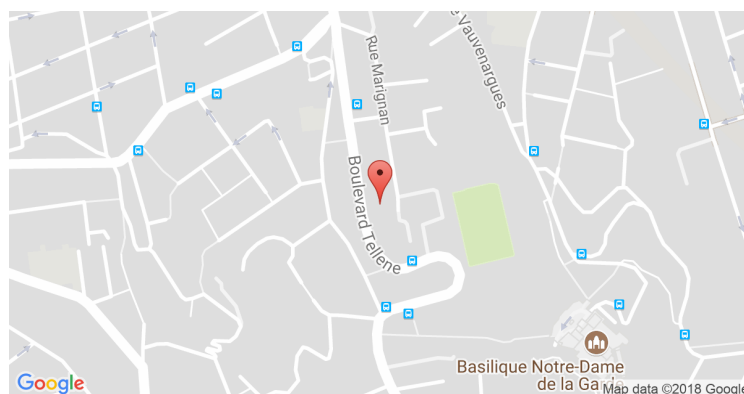
- un vaste séjour de 20m²
- une cuisine équipée récente ouverte sur le séjour
- deux chambres avec vue mer et vue Notre Dame de la Garde
- un WC séparé
- une cave

Un box fermé en sus au prix de 35000€ est possible à l'achat.

Au calme absolu et lumineux

A voir rapidement !

GÉOLOCALISATION PRÉCISE



PLANS



MES NOTES PERSONNELLES :

NOUS CONTACTER :



mymarseille.com
 serviceclient@mymarseille.com
 tél. 04.84.25.13.25
 fax. 04.84.25.14.54

RENSEIGNEMENTS COMPLÉMENTAIRES

Fenêtres

Double vitrage
 Phonique
 Thermique
 En PVC

Chauffage

Chauffage collectif

Rangement, Stockage

Cave

Immeuble

De 1949 à 1997

Etat

Façade : Bon
 Toiture : Bon
 Parties communes : Bon

Situation

Commerces à moins de 200m
 Transports à moins de 200m

Sécurité copropriété

Gardien

CHARGES / TAXES / DÉPENSES

Charges & Taxes	Mensuelles	Annuelles
Charges de copropriété	150 €	1 800 €
Dépenses énergétiques	NC	NC
Taxe foncière	92 €	1 100 €
Taxe d'habitation	NC	NC
Assurances	NC	NC
Total des dépenses connues : * Ces valeurs sont données à titre indicatif	242 €	2 900 €

NC : Non communiqué

Coordonnées du syndic : IMMO DE FRANCE
 182, avenue du Prado 13008 MARSEILLE

DESSCRIPTIF DÉTAILLÉ

	Niv.	Surf.*	Sol	Expo.	Sur
Salon	-	20 m ²	Carrelage	Est	Rue
Cuisine US	-	6 m ²	-	-	Cour
Chambre 1	-	12 m ²	Lino	-	-
Chambre 2	-	9 m ²	Lino	-	-
SdEau	-	3 m ²	Lino	-	-
WC	-	-	Lino	-	-
Dégagement	-	2 m ²	-	-	-
Loggia	-	1 m ²	-	Est	-

* Ces valeurs sont données à titre indicatif

DIAGNOSTICS

DPE	kWhEP/m ² /an	GES	kg éqCO ₂ /m ² /an
> 450	G	> 80	G
451		81	

PHOTOS

