

REF : 90343

**Appartement - Vente : 55 m<sup>2</sup> • 3 pièces**  
 Marseille • 13<sup>ème</sup> arrdt • Saint-Just

**105 000 €**  
 1 927 € / m<sup>2</sup>



**Type de bien :** T3

*traversant, climatisation*

**Surface :** 55 m<sup>2</sup> dont 54,5 m<sup>2</sup> Carrez

**Etage :** 6<sup>ème</sup> sur 10 avec ascenseur

**Chambres :** 2

**Salle de bain :** 1

**Etat du bien :** Rénové

**Chauffage :** Individuel/Clim réversible  
 Chauffage individuel

**Immeuble :** De 1949 à 1997

**Extérieur :** Balcon de 6,8 m<sup>2</sup>

**Disponibilité :** Immédiate

**Taxe foncière :** 692 €

A VENDRE T3 / TRAVERSANT / BALCON

Situé au 6<sup>ème</sup> étage d'une résidence du 13<sup>ème</sup> arrondissement de Marseille, venez découvrir ce T3 de 55m<sup>2</sup>.

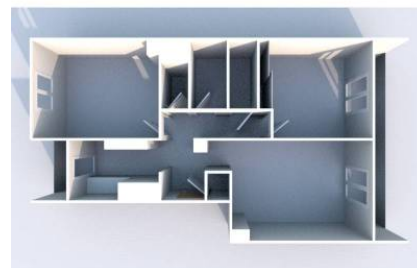
L'appartement est agencé comme suit :

- Un hall d'entrée
- Une cuisine équipée donnant sur une loggia
- Un séjour exposé plein SUD
- Deux chambres
- Une salle de bain
- Un WC séparé
- Un dressing
- Un balcon exposé plein SUD

**GÉOLOCALISATION PRÉCISE**



**PLANS**



MES NOTES PERSONNELLES :

NOUS CONTACTER :



**mymarseille.com**  
 serviceclient@mymarseille.com  
 tél. 04.84.25.13.25  
 fax. 04.84.25.14.54

**RENSEIGNEMENTS COMPLÉMENTAIRES**

**Fenêtres**

Double vitrage  
 Phonique  
 Thermique  
 En PVC

**Chauffage**

Individuel/Clim reversible  
 Chauffage individuel

**Rangement, Stockage**

Cave

**Sécurité appartement**

Porte blindée

**Immeuble**

De 1949 à 1997

**Etat**

Façade : Bon

**Situation**

Commerces à moins de 200m  
 Transports à moins de 200m

**Sécurité copropriété**

Interphone

**DESCRIPTIF DÉTAILLÉ**

	Niv.	Surf.*	Sol	Expo.	Sur
Hall d'entrée	-	1 m <sup>2</sup>	Carrelage	-	-
Salon	-	15 m <sup>2</sup>	Carrelage	Sud	Balcon
Cuisine	-	6 m <sup>2</sup>	Carrelage	Nord	Loggia
Chambre 1	-	12 m <sup>2</sup>	Carrelage	Nord	-
Chambre 2	-	9 m <sup>2</sup>	Carrelage	Sud	Balcon
SdB	-	2 m <sup>2</sup>	Carrelage	-	-
WC	-	-	Carrelage	-	-
Dressing	-	1 m <sup>2</sup>	Carrelage	-	-
Balcon	-	6 m <sup>2</sup>	Carrelage	Sud	-

\* Ces valeurs sont données à titre indicatif

**CHARGES / TAXES / DÉPENSES**

Charges & Taxes	Mensuelles	Annuelles
Charges de copropriété	110 €	1 320 €
Dépenses énergétiques	NC	NC
Taxe foncière	58 €	692 €
Taxe d'habitation	NC	NC
Assurances	NC	NC
<b>Total des dépenses connues :</b> * Ces valeurs sont données à titre indicatif	168 €	2 012 €

NC : Non communiqué

**DIAGNOSTICS**

<b>DPE</b>	kWhEP/m <sup>2</sup> /an	<b>GES</b>	kg éqCO <sub>2</sub> /m <sup>2</sup> /an
151 à 230	<b>D</b>	155	21 à 35 <b>D</b> 30

**PHOTOS**

