

REF : 89314

**Appartement - Vente : 55 m<sup>2</sup> • 3 pièces**  
 Marseille • 13ème arrdt • Saint-Just

**87 000 €**  
 1 582 € / m<sup>2</sup>



**Type de bien :** T3

*traversant*

**Surface :** 56 m<sup>2</sup> dont 55 m<sup>2</sup> Carrez

**Etage :** 1er sur 8 avec ascenseur

**Chambres :** 2

**Salle de bain :** 1

**Etat du bien :** A rafraichir

**Chauffage :** Chaudière à gaz  
 Chauffage collectif

**Immeuble :** De 1949 à 1997

**Parking :** Place simple, place double

**Extérieur :** Balcon de 3,7 m<sup>2</sup>, Loggia de 4 m<sup>2</sup>

**Disponibilité :** Immédiate

**Taxe foncière :** 731 €

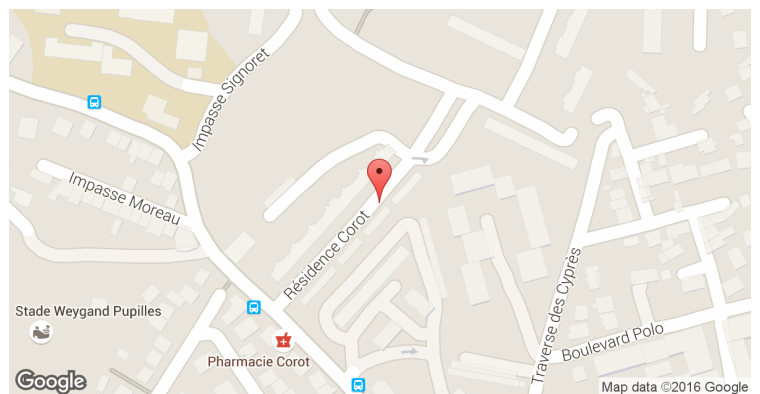
**A VENDRE T3 de 56m2 / TRAVERSANT / SANS VIS A VIS / STATIONNEMENT**

Situé dans une résidence semi-récente du 13ème arrondissement de Marseille, venez découvrir ce T3 traversant. Il possède un Balcon au calme avec une vue dégagée, une loggia coté cuisine et une cave.

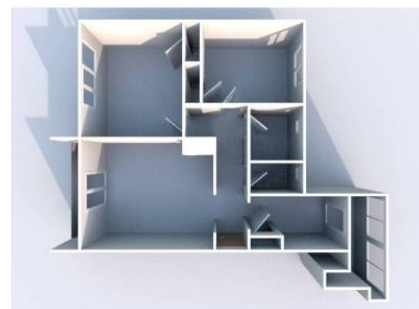
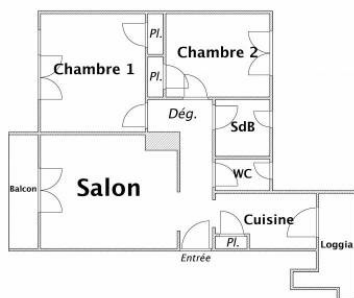
Agencé sur 55 m<sup>2</sup>, il offre :

- Un hall d'entrée
- Un salon donnant sur un balcon
- Une cuisine équipée donnant sur une loggia de 4 m<sup>2</sup> pouvant servir de buanderie
- Deux chambres dont une avec placard intégré
- Une salle de bains

**GÉOLOCALISATION PRÉCISE**



**PLANS**



**MES NOTES PERSONNELLES :**

**NOUS CONTACTER :**



**mymarseille.com**  
 serviceclient@mymarseille.com  
 tél. 04.84.25.13.25  
 fax. 04.84.25.14.54

**RENSEIGNEMENTS COMPLÉMENTAIRES**

**Fenêtres**

Simple  
 En bois

**Chauffage**

Chaudière à gaz  
 Chauffage collectif

**Rangement, Stockage**

Cave  
 Local vélo

**Immeuble**

De 1949 à 1997

**Etat**

Façade : Bon

**Situation**

Commerces à moins de 200m  
 Transports à moins de 200m

**Sécurité copropriété**

Interphone

**CHARGES / TAXES / DÉPENSES**

Charges & Taxes	Mensuelles	Annuelles
Charges de copropriété	160 €	1 920 €
Dépenses énergétiques	NC	NC
Taxe foncière	61 €	731 €
Taxe d'habitation	NC	NC
Assurances	NC	NC
<b>Total des dépenses connues :</b> <small>* Ces valeurs sont données à titre indicatif</small>	221 €	2 651 €

NC : Non communiqué

**DESCRIPTIF DÉTAILLÉ**

	Niv.	Surf.*	Sol	Expo.	Sur
Salon	-	14 m <sup>2</sup>	Carrelage	Sud-est	Balcon
Cuisine	-	7 m <sup>2</sup>	Carrelage	Nord-ouest	Loggia
Chambre 1	-	12 m <sup>2</sup>	Carrelage	Sud-est	-
Chambre 2	-	9 m <sup>2</sup>	Carrelage	Nord-ouest	-
SdB	-	3 m <sup>2</sup>	Carrelage	Nord-ouest	-
WC	-	-	Carrelage	-	-
Loggia	-	4 m <sup>2</sup>	Carrelage	Sud-est	-
Balcon	-	3 m <sup>2</sup>	Carrelage	Nord-ouest	-

\* Ces valeurs sont données à titre indicatif

**DIAGNOSTICS**

<b>DPE</b>	kWhEP/m <sup>2</sup> /an	<b>GES</b>	kg éqCO <sub>2</sub> /m <sup>2</sup> /an
> 450	<b>G</b>	451	> 80
			<b>G</b> 81

**PHOTOS**

