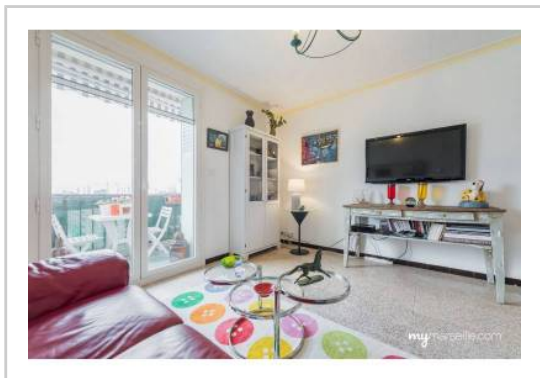


REF : 87510

Appartement - Vente : 55 m² • 3 pièces
 Marseille • 13ème arrdt • Saint-Just

92 000 €
 1 673 € / m²



Type de bien : T3

traversant

Surface : 55 m² dont 55 m² Carrez

Etage : 7ème sur 9 avec ascenseur

Chambres : 2

Salle d'eau : 1

Etat du bien : Bon

Chauffage : Chaudière à gaz
 Chauffage collectif

Immeuble : De 1949 à 1997

Parking : Place simple, place double

Extérieur : Loggia de 3,7 m², Balcon de 4 m²

Disponibilité : Immédiate

Taxe foncière : 754 €

*****T3 EN ETAGE ELEVE AVEC BALCON / VUE
 DEGAGEE*****

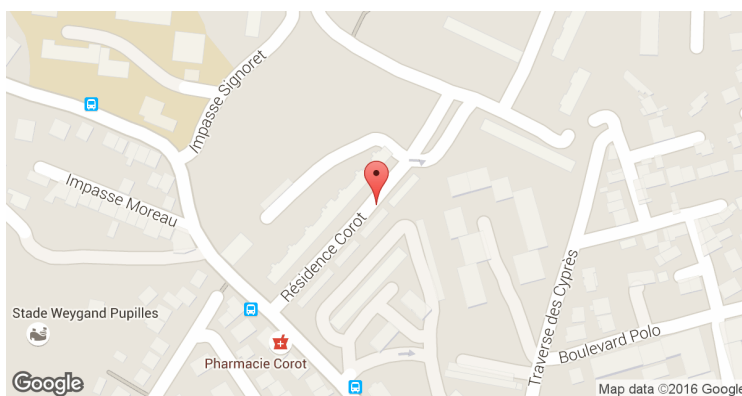
Vous cherchez un appartement agréable dans le 13ème arrondissement, à proximité de toutes les commodités, venez vite voir ce T3

En étages élevés avec ascenseur cet appartement traversant, lumineux avec son extérieur, son côté cocon et sa vue dégagée vous propose :

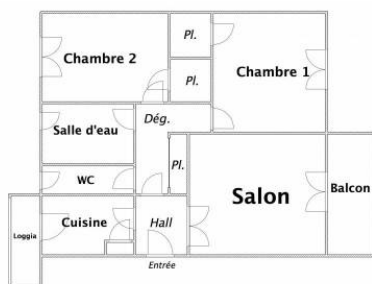
- Un espace salon des plus agréable lumineux donnant sur balcon avec une vue dégagée
- Une cuisine séparée équipée donnant sur une loggia
- Deux Chambres agréables avec rangements
- Une Salle d'eau
- Un WC séparé
- Une loggia
- Un balcon exposé Sud-Est apportant une belle luminosité
- Une Cave qui facilitera votre rangement

Local vélo et local Poussette sont un plus pour votre quotidien.

GÉOLOCALISATION PRÉCISE



PLANS



MES NOTES PERSONNELLES :

Empty text area for personal notes.

NOUS CONTACTER :



mymarseille.com
 serviceclient@mymarseille.com
 tél. 04.84.25.13.25
 fax. 04.84.25.14.54

RENSEIGNEMENTS COMPLÉMENTAIRES

Fenêtres

Double vitrage
 Phonique
 Thermique
 En PVC

Chauffage

Chaudière à gaz
 Chauffage collectif

Rangement, Stockage

Cave
 Local vélo
 Local poussette

Sécurité appartement

Porte blindée

Immeuble

De 1949 à 1997

Etat

Façade : Bon
 Parties communes : Correct

Situation

Commerces à moins de 200m
 Transports à moins de 200m

Sécurité copropriété

Interphone

Informations complémentaires : Les charges comprennent le chauffage , l'eau froide , ascenseur , ménage

CHARGES / TAXES / DÉPENSES

| Charges & Taxes | Mensuelles | Annuelles |
|---|------------|-----------|
| Charges de copropriété | 160 € | 1 920 € |
| Dépenses énergétiques | NC | NC |
| Taxe foncière | 63 € | 754 € |
| Taxe d'habitation | NC | NC |
| Assurances | NC | NC |
| Total des dépenses connues : * Ces valeurs sont données à titre indicatif | 223 € | 2 674 € |

NC : Non communiqué

DESCRIPTIF DÉTAILLÉ

| | Niv. | Surf.* | Sol | Expo. | Sur |
|----------------------|------|-------------------|-----------|------------|--------|
| Hall d'entrée | - | 3 m ² | Carrelage | - | - |
| Salon | - | 14 m ² | Carrelage | Sud-est | Balcon |
| Cuisine | - | 7 m ² | Carrelage | Nord-ouest | Loggia |
| Chambre 1 | - | 12 m ² | Carrelage | Sud-est | - |
| Chambre 2 | - | 9 m ² | Carrelage | Nord-ouest | - |
| SdEau | - | 3 m ² | Carrelage | Nord-ouest | - |
| WC | - | - | Carrelage | - | - |
| Loggia | - | 3 m ² | Carrelage | Nord-ouest | - |
| Balcon | - | 4 m ² | Béton | Sud-est | - |

* Ces valeurs sont données à titre indicatif

DIAGNOSTICS

| | | | |
|------------------|--------------------------|------------|--|
| DPE | kWhEP/m ² /an | GES | kg éqCO ₂ /m ² /an |
| 151 à 230 | D | 200 | 21 à 35 |
| | | | D |
| | | | 30 |

PHOTOS

