

REF : 69232

Appartement - Vente : 55 m² • 3 pièces
 8ème arrdt • Saint-Giniez

149 000 €
 2 714 € / m²



Type de bien : T3

traversant

Surface : 55 m² dont 54,91 m² Carrez

Etage : Rdc sur 4 sans ascenseur

Chambres : 2

Salle d'eau : 1

Etat du bien : Bon

Chauffage : Radiateurs électriques
 Chauffage individuel

Immeuble : De 1949 à 1997

Parking : Place simple

Disponibilité : Immédiate

Taxe foncière : 998 €

COEUR SAINT GINIEZ

Bel appartement de type 3 en rez de chaussée au CALME ABOLU.

Il se trouve dans une résidence sécurisée et ARBOREE.

Il est agencé comme suit:

- Un beau séjour très lumineux de 20m² exposé sud-est.
- Une cuisine indépendante de 8m² (Possibilité de l'ouvrir sur le séjour).
- Deux chambres de 11 et 10m² dont une avec dressing.
- Une salle d'eau.
- WC indépendant.
- Cave.

Parking libre dans la résidence.

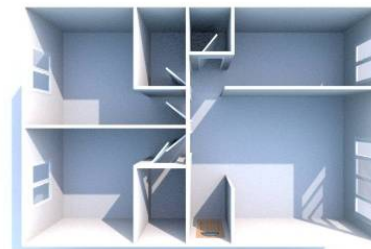
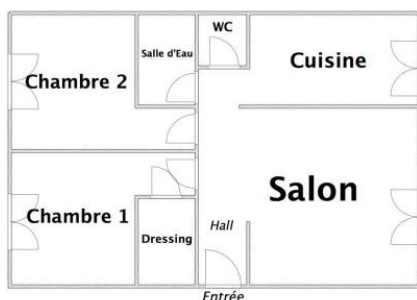
L'appartement se trouve au coeur des commodités (commerces, métro ligne 2, tunnel prado carénage, bus, plages, parc borely).

L'appartement est équipée d'une porte blindée, double vitrage.

GÉOLOCALISATION PRÉCISE



PLANS



MES NOTES PERSONNELLES :

Empty text area for personal notes.

NOUS CONTACTER :



mymarseille.com
 serviceclient@mymarseille.com
 tél. 04.84.25.13.25
 fax. 04.84.25.14.54

RENSEIGNEMENTS COMPLÉMENTAIRES

Fenêtres

Double vitrage
 En aluminium

Chauffage

Radiateurs électriques
 Chauffage individuel

Rangement, Stockage

Cave
 Local vélo

Sécurité appartement

Porte blindée

Immeuble

De 1949 à 1997
 Construction en béton

Etat

Façade : Bon
 Toiture : Bon
 Parties communes : Bon

Situation

Commerces à moins de 200m
 Transports à moins de 200m

Sécurité copropriété

Portail
 Interphone

DESCRIPTIF DÉTAILLÉ

	Niv.	Surf.*	Sol	Expo.	Sur
Salon	-	20 m ²	Carrelage	Sud-est	Jardin
Cuisine	-	8 m ²	Carrelage	Sud-est	Jardin
Chambre 1	-	11 m ²	Carrelage	Nord-ouest	Jardin
Chambre 2	-	10 m ²	Carrelage	Nord-ouest	Jardin
Dressing	-	2 m ²	Carrelage	-	-
SdEau	-	3 m ²	Carrelage	-	-
WC	-	-	Carrelage	-	-
Cave	-	-	-	-	-

* Ces valeurs sont données à titre indicatif

CHARGES / TAXES / DÉPENSES

Charges & Taxes	Mensuelles	Annuelles
Charges de copropriété	81 €	976 €
Dépenses énergétiques	NC	NC
Taxe foncière	83 €	998 €
Taxe d'habitation	NC	NC
Assurances	NC	NC
Total des dépenses connues :	165 €	1 974 €

* Ces valeurs sont données à titre indicatif

NC : Non communiqué

DIAGNOSTICS

DPE	kWhEP/m ² /an	GES	kg éqCO ₂ /m ² /an
151 à 230	D	161	21 à 35 D 27

PHOTOS

