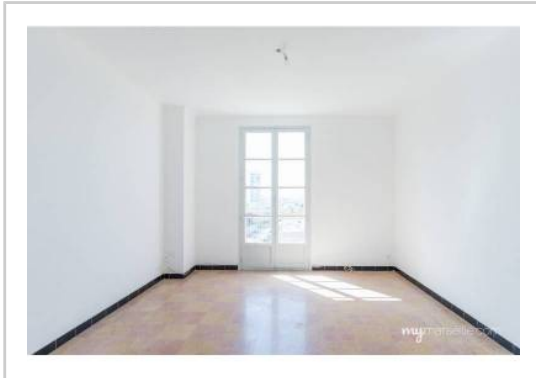


REF : 72809

**Appartement - Vente : 55 m<sup>2</sup> • 3 pièces**  
 14ème arrdt • Le Canet

**59 000 €**  
 1 073 € / m<sup>2</sup>



**Type de bien :** T3

vue sur mer

**Surface :** 55 m<sup>2</sup> dont 55 m<sup>2</sup> Carrez

**Etage :** 4ème sur 4 sans ascenseur

**Chambres :** 2

**Salle d'eau :** 1

**Etat du bien :** Correct

**Chauffage :** Gaz Auer  
 Chauffage individuel

**Immeuble :** De 1949 à 1997

**Parking :** Box simple

**Extérieur :** Balcon de 4 m<sup>2</sup>

**Disponibilité :** Immédiate

**Taxe foncière :** 520 €

**A VENDRE APPARTEMENT T3 MARSEILLE 13014 SAINT GABRIEL VUE MER**

Magnifique vue mer pour cet appartement plein sud situé dans une résidence fermée.

Composé d'un hall d'entrée, d'un salon avec balcon vue mer, d'une cuisine, de deux chambres, d'une salle de bains et d'un WC.

Vous bénéficierez d'une cave en plus.

Possibilité d'acquérir un garage en sus (15000€)

**IDEAL INVESTISSEUR**

**GÉOLOCALISATION PRÉCISE**



**PLANS**



**MES NOTES PERSONNELLES :**

**NOUS CONTACTER :**



**mymarseille.com**  
 serviceclient@mymarseille.com  
 tél. 04.84.25.13.25  
 fax. 04.84.25.14.54

**RENSEIGNEMENTS COMPLÉMENTAIRES**

**Fenêtres**

Simple  
 En bois

**Chauffage**

Gaz Auer  
 Chauffage individuel

**Rangement, Stockage**

Cave

**Immeuble**

De 1949 à 1997  
 Construction en parpaing

**Etat**

Façade : Moyen  
 Toiture : Bon  
 Parties communes : Bon

**Situation**

Commerces à moins de 200m  
 Transports à moins de 200m

**Sécurité copropriété**

Portail

**CHARGES / TAXES / DÉPENSES**

Charges & Taxes	Mensuelles	Annuelles
Charges de copropriété	100 €	1 200 €
Dépenses énergétiques	NC	NC
Taxe foncière	43 €	520 €
Taxe d'habitation	NC	NC
Assurances	NC	NC
<b>Total des dépenses connues :</b> <small>* Ces valeurs sont données à titre indicatif</small>	143 €	1 720 €

NC : Non communiqué

Coordonnées du syndic : IMMOBILIERE TARIOT  
 24 rue Neuve Sainte-Catherine 13007 MARSEILLE

**DESCRIPTIF DÉTAILLÉ**

	Niv.	Surf.*	Sol	Expo.	Sur
Hall d'entrée	-	5 m <sup>2</sup>	Carrelage	-	-
Salon	-	18 m <sup>2</sup>	Carrelage	Sud	Mer
Cuisine	-	6 m <sup>2</sup>	Carrelage	Nord	Cour
Chambre 1	-	11 m <sup>2</sup>	Carrelage	Est	Rue
Chambre 2	-	10 m <sup>2</sup>	Carrelage	Est	Rue
SdB	-	5 m <sup>2</sup>	Carrelage	Nord	Cour
WC	-	-	Carrelage	-	-
Balcon	-	4 m <sup>2</sup>	Carrelage	Sud	-

\* Ces valeurs sont données à titre indicatif

**DIAGNOSTICS**

<b>DPE</b>	kWhEP/m <sup>2</sup> /an	<b>GES</b>	kg éqCO <sub>2</sub> /m <sup>2</sup> /an
> 450	<b>G</b>	> 80	<b>G</b>
<b>451</b>		<b>81</b>	

## PHOTOS

