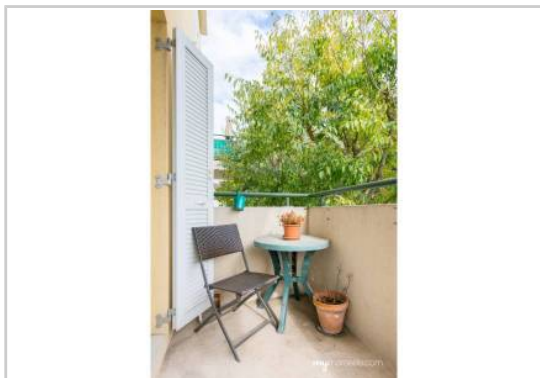


REF : 83621

Appartement - Vente : 55 m² • 3 pièces
 Marseille • 9ème arrdt • Le Cabot

145 000 €
 2 636 € / m²



Type de bien : T3

Surface : 55 m² dont 55 m² Carrez

Etage : 1er sur 3 sans ascenseur

Chambres : 2

Salle de bain : 1

Etat du bien : Bon

Chauffage : Radiateurs électriques
 Chauffage individuel

Immeuble : Après 1997

Parking : Place simple, box simple

Extérieur : Balcon de 8 m²

Disponibilité : Immédiate

Taxe foncière : 1051 €

A la recherche d'un appartement dans le 9ème à un petit budget?

Découvrez en exclusivité ce mignon Type 3 de 55 m² avec balcon et stationnement...

Situé au 1er étage d'une petite résidence agréable, il se compose de :

- Un séjour de 23 m² donnant sur un balcon de 8 m²
- Une cuisine semi ouverte

- Deux chambres de 11 m² chacune, avec leur propre placard
- Une salle de bains
- Un WC séparé avec lave mains

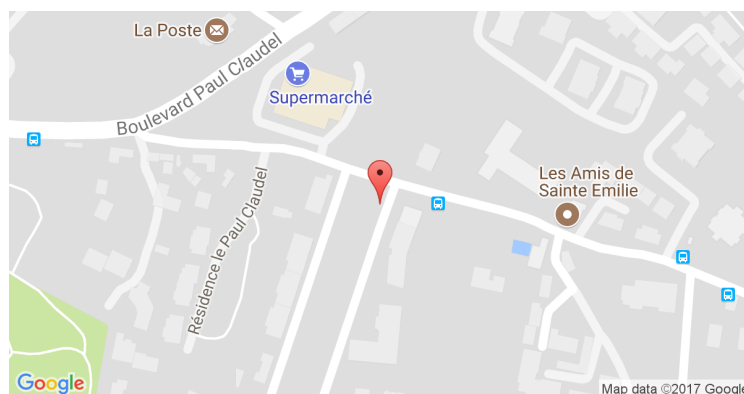
L'appartement vous séduira par sa luminosité, son agencement idéal et ses nombreux placards.

Ses faibles charges en font un bon investissement.

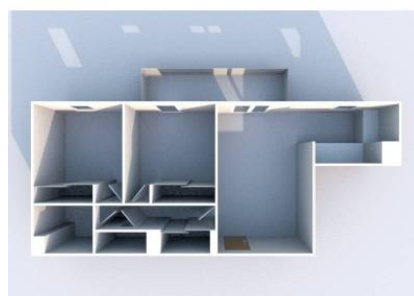
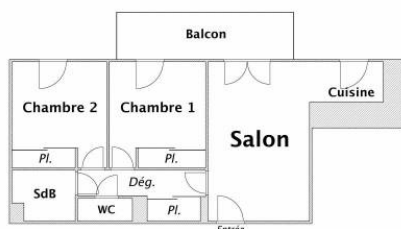
Pour un confort absolu, il y a une place de parking en sous-sol.

A deux pas de Saint-Tronc, au pied du futur B.U.S (boulevard

GÉOLOCALISATION PRÉCISE



PLANS



MES NOTES PERSONNELLES :

Empty lines for personal notes.

NOUS CONTACTER :



mymarseille.com
 serviceclient@mymarseille.com
 tél. 04.84.25.13.25
 fax. 04.84.25.14.54

RENSEIGNEMENTS COMPLÉMENTAIRES

Fenêtres

Double vitrage
 En PVC

Chauffage

Radiateurs électriques
 Chauffage individuel

Immeuble

Après 1997
 Construction en béton

Etat

Façade : Bon
 Toiture : Non précisé
 Parties communes : Bon

Situation

Commerces à moins de 200m
 Transports à moins de 200m

Sécurité copropriété

Interphone

CHARGES / TAXES / DÉPENSES

Charges & Taxes	Mensuelles	Annuelles
Charges de copropriété	81 €	976 €
Dépenses énergétiques	NC	NC
Taxe foncière	88 €	1 051 €
Taxe d'habitation	NC	NC
Assurances	NC	NC
Total des dépenses connues : <small>* Ces valeurs sont données à titre indicatif</small>	169 €	2 027 €

NC : Non communiqué

DESCRIPTIF DÉTAILLÉ

	Niv.	Surf.*	Sol	Expo.	Sur
Salon	-	23 m ²	Carrelage	Est	Rue
Cuisine US	-	-	Carrelage	Est	Rue
Chambre 1	-	11 m ²	Carrelage	Est	Rue
Chambre 2	-	10 m ²	Carrelage	Est	Rue
SdB	-	3 m ²	Carrelage	-	-
Dégagements et placards	-	5 m ²	Carrelage	-	-
WC	-	-	Carrelage	-	-
Balcon	-	8 m ²	Béton	Est	-

* Ces valeurs sont données à titre indicatif

DIAGNOSTICS

DPE	kWhEP/m ² /an	GES	kg éqCO ₂ /m ² /an
91 à 150	C	105	≤ 5 A 4

PHOTOS

