

REF : 74364

Appartement - Vente : 54 m² • 3 pièces
 3ème arrdt • La Villette

85 000 €
 1 574 € / m²



Type de bien : T3

traversant

Surface : 54 m²

Etage : Rdc sur 5 sans ascenseur

Chambres : 2

Salle de bain : 1

Etat du bien : A rafraichir

Chauffage : Chauffage individuel

Immeuble : De 1949 à 1997

Parking : Box simple

Extérieur : Loggia de 3 m²

Disponibilité : Immédiate

Taxe foncière : 650 €

T3 TRAVERSANT DE 54m2 AVEC BOX ET LOGGIA

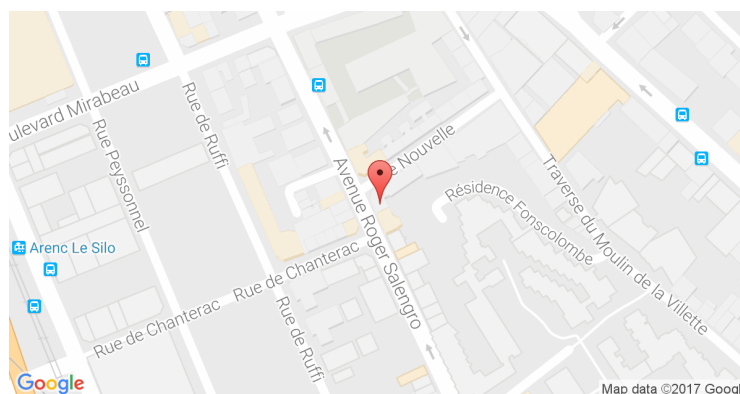
Dans un immeuble bien entretenu à proximité l'hôpital européen et de joliette ce T3 de 54m2 à rafraichir vous séduira par son potentiel.

Cet appartement, traversant dispose coté jour d'un salon et d'une cuisine séparée avec loggia. Coté nuit 2 chambres spacieuses, une salle de bain et wc séparé. Une cave et un box sont vendu avec l'appartement.

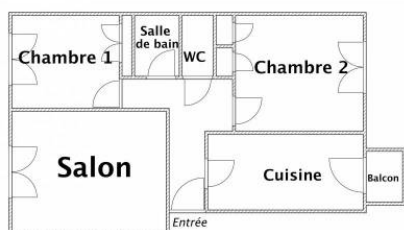
A proximité des commerces et des transports ,cet appartement est idéal pour un premier achat ou un investissement.

A saisir rapidement!!!

GÉOLOCALISATION PRÉCISE



PLANS



MES NOTES PERSONNELLES :

Empty text area for personal notes.

NOUS CONTACTER :



mymarseille.com
 serviceclient@mymarseille.com
 tél. 04.84.25.13.25
 fax. 04.84.25.14.54

RENSEIGNEMENTS COMPLÉMENTAIRES

Fenêtres

Double vitrage
 Phonique
 Thermique
 En aluminium

Chauffage

Chauffage individuel

Rangement, Stockage

Cave

Immeuble

De 1949 à 1997

Etat

Façade : Bon
 Toiture : Bon
 Parties communes : Bon

Situation

Commerces à moins de 200m
 Transports à moins de 200m

Sécurité copropriété

Interphone

CHARGES / TAXES / DÉPENSES

Charges & Taxes	Mensuelles	Annuelles
Charges de copropriété	79 €	950 €
Dépenses énergétiques	NC	NC
Taxe foncière	54 €	650 €
Taxe d'habitation	NC	NC
Assurances	NC	NC
Total des dépenses connues : * Ces valeurs sont données à titre indicatif	133 €	1 600 €

NC : Non communiqué

Coordonnées du syndic : GESPAC IMMOBILIER
 161, avenue des Chartreux 13004 MARSEILLE

DESCRIPTIF DÉTAILLÉ

	Niv.	Surf.*	Sol	Expo.	Sur
Hall d'entrée	-	3 m ²	Carrelage	-	-
Salon	-	18 m ²	Carrelage	Est	Rue
Cuisine	-	5 m ²	Carrelage	Ouest	Cour
Chambre 1	-	10 m ²	Carrelage	Ouest	Cour
Chambre 2	-	9 m ²	Carrelage	Est	Rue
SdB	-	3 m ²	Carrelage	-	-
WC	-	-	Carrelage	-	-
Loggia	-	3 m ²	Carrelage	Ouest	-

* Ces valeurs sont données à titre indicatif

DIAGNOSTICS

DPE	kWhEP/m ² /an	GES	kg éqCO ₂ /m ² /an
> 450	G	451	> 80
			G 81

PHOTOS

