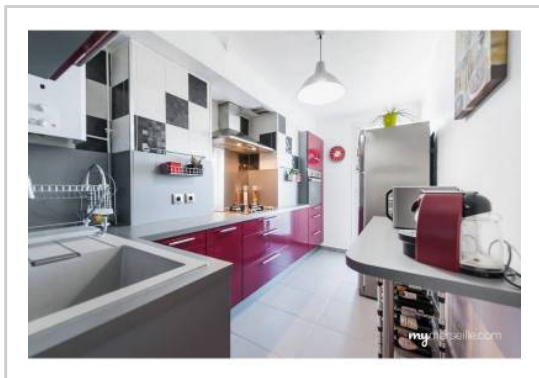


REF : 56334

Appartement - Vente : 54 m² • 3 pièces
 4ème arrdt • Chutes-Lavie

159 000 €
 2 919 € / m²



Type de bien : T3

traversant, climatisation, vue sur mer

Surface : 55 m² dont 54,47 m² Carrez

Etage : 10ème sur 10 avec ascenseur

Chambres : 2

Salle d'eau : 1

Etat du bien : Rénové

Chauffage : Chaudière à gaz
 Chauffage collectif

Immeuble : De 1949 à 1997

Extérieur : Balcon de 3,55 m²

Disponibilité : 09/12/2017

Taxe foncière : 760 €

*** T3 *** Traversant *** Entièrement rénové *** Vue
 Panoramique *** Balcon ***

Nous vous proposons à la vente ce superbe appartement de type
 3 entièrement rénové, situé dans une résidence fermée et
 sécurisée.

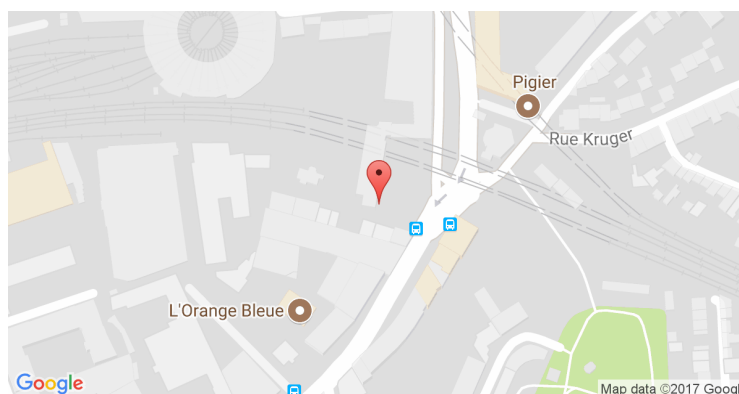
Le stationnement au sein de la résidence est libre.

Au 10ème étage d'un immeuble très bien entretenu, il offre une
 vue à couper le souffle autant dans les chambres avec une vue
 côté mer, que dans la pièce à vivre avec une vue sur les toits de
 la belle ville de Marseille qui s'étend jusqu'aux Collines du pays
 d'Aubagne.

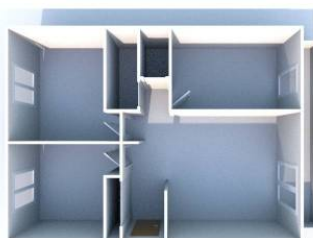
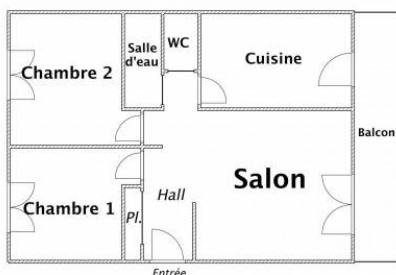
L'appartement s'ouvre sur un hall d'entrée desservant la grande
 et agréable pièce à vivre et le joli balcon. Attenante à celle-ci
 vous trouverez une belle cuisine moderne et toute équipée. S'en
 suit un espace d'eau avec une belle douche et des toilettes
 séparées.

*** Appartement très agréable *** À visiter sans plus attendre ***

GÉOLOCALISATION PRÉCISE



PLANS



MES NOTES PERSONNELLES :

Blank area for personal notes.

NOUS CONTACTER :



mymarseille.com
 serviceclient@mymarseille.com
 tél. 04.84.25.13.25
 fax. 04.84.25.14.54

RENSEIGNEMENTS COMPLÉMENTAIRES

Fenêtres

Double vitrage
 En PVC

Chauffage

Chaudière à gaz
 Chauffage collectif

Rangement, Stockage

Cave

Sécurité appartement

Porte blindée

Immeuble

De 1949 à 1997

Etat

Façade : Bon
 Toiture : Bon
 Parties communes : Bon

Situation

Commerces à moins de 200m
 Transports à moins de 200m

Sécurité copropriété

Interphone

CHARGES / TAXES / DÉPENSES

Charges & Taxes	Mensuelles	Annuelles
Charges de copropriété	90 €	1 080 €
Dépenses énergétiques	NC	NC
Taxe foncière	63 €	760 €
Taxe d'habitation	NC	NC
Assurances	NC	NC
Total des dépenses connues : * Ces valeurs sont données à titre indicatif	153 €	1 840 €

NC : Non communiqué

DESCRIPTIF DÉTAILLÉ

	Niv.	Surf.*	Sol	Expo.	Sur
Salon	-	20 m ²	Carrelage	Nord-est	Balcon
Cuisine	-	7 m ²	Carrelage	Nord-est	Cour
SdEau	-	2 m ²	Carrelage	-	-
WC	-	-	Carrelage	-	-
Dressing	-	1 m ²	Carrelage	-	-
Chambre 1	-	11 m ²	Carrelage	Sud-est	Mer
Chambre 2	-	9 m ²	Carrelage	Sud-est	Mer
Balcon	-	3 m ²	Carrelage	Nord-est	-

* Ces valeurs sont données à titre indicatif

DIAGNOSTICS

DPE	kWhEP/m ² /an	GES	kg éqCO ₂ /m ² /an
231 à 330	E	257	36 à 55
			E 51

PHOTOS

