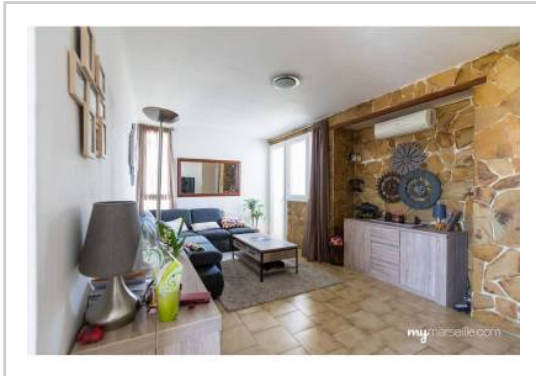


REF : 89137

Appartement - Vente : 54 m² • 3 pièces
 Marseille • 14ème arrdt • Bon-Secours

72 000 €
 1 333 € / m²



Type de bien : T3

traversant, climatisation, vue sur mer

Surface : 54 m² dont 54 m² Carrez

Etage : 3ème sur 4 sans ascenseur

Chambres : 2

Salle d'eau : 1

Etat du bien : Correct

Chauffage : Chaudière à gaz
 Chauffage individuel

Immeuble : De 1949 à 1997

Parking : Place simple

Extérieur : Balcon de 1,7 m²

Disponibilité : Immédiate

Taxe foncière : 600 €

T3 de 57m2, dans une résidence arborée et calme.

Proximité immédiate des commerces, écoles et axes autoroutiers à moins de 5min (A7 et A55).

Résidence fermée.

Appartement au 3ème étage sur 4 comprenant :

Une entrée + séjour de 18,5 m².

Deux chambres avec rangement de 12 m² et 10 m².

Une cuisine indépendante.

Une salle de bain avec emplacement pour le lave linge

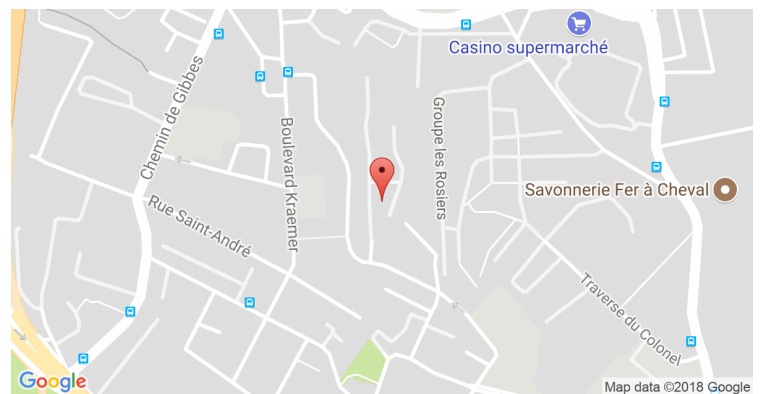
Un W.C. séparé.

Une cave.

Stationnement libre au sein de la résidence.

UN BIEN A VISITER SANS TARDER !!

GÉOLOCALISATION PRÉCISE



PLANS



MES NOTES PERSONNELLES :

NOUS CONTACTER :



mymarseille.com
 serviceclient@mymarseille.com
 tél. 04.84.25.13.25
 fax. 04.84.25.14.54

RENSEIGNEMENTS COMPLÉMENTAIRES

Fenêtres

Double vitrage
 Phonique
 Thermique
 En PVC

Chauffage

Chaudière à gaz
 Chauffage individuel

Rangement, Stockage

Cave

Immeuble

De 1949 à 1997

Etat

Façade : Bon

Situation

Transports à moins de 200m

Sécurité copropriété

Portail
 Digicode

CHARGES / TAXES / DÉPENSES

Charges & Taxes	Mensuelles	Annuelles
Charges de copropriété	85 €	1 025 €
Dépenses énergétiques	NC	NC
Taxe foncière	50 €	600 €
Taxe d'habitation	NC	NC
Assurances	NC	NC
Total des dépenses connues : * Ces valeurs sont données à titre indicatif	135 €	1 625 €

NC : Non communiqué

DESCRIPTIF DÉTAILLÉ

	Niv.	Surf.*	Sol	Expo.	Sur
Salon	-	18 m ²	Carrelage	Est	Balcon
Cuisine	-	5 m ²	Carrelage	Ouest	Jardin
Dégagement	-	2 m ²	Carrelage	-	-
Chambre 1	-	12 m ²	Lino	Est	Parking
Chambre 2	-	10 m ²	Lino	Est	Parking
SdEau / WC	-	3 m ²	Carrelage	-	-
Balcon	-	1 m ²	Béton	Est	-

* Ces valeurs sont données à titre indicatif

DIAGNOSTICS

DPE	kWhEP/m ² /an	GES	kg éqCO ₂ /m ² /an
151 à 230	D	178	11 à 20
			C 17

PHOTOS

