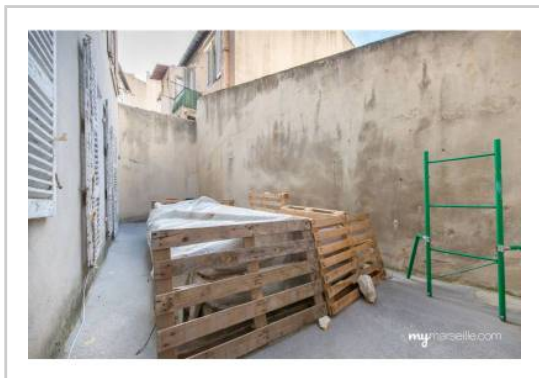


REF : 88846

Appartement - Vente : 53 m² • 3 pièces
 Marseille • 1er arrdt • Thiers

132 000 €
 2 491 € / m²



Type de bien : T3

Surface : 53 m² dont 53,24 m² Carrez

Etage : 1er sur 4 sans ascenseur

Chambres : 2

Salle d'eau : 1

Etat du bien : Correct

Chauffage : Radiateurs électriques
 Chauffage individuel

Immeuble : De 1949 à 1997

Extérieur : Terrasse de 19 m²

Disponibilité : Immédiate

Taxe foncière : 720 €

Appartement idéalement situé, dans le quartier Thiers, à quelques pas de la place Jean Jaurès.

A mi-chemin entre métros Notre Dame du Mont et Noailles.

Il est agencé ainsi:

- Un hall d'entrée
- Un séjour avec vue sur la terrasse
- Une salle de bain
- Une chambre et un espace de rangements
- Une cuisine équipée et séparée donnant accès à une terrasse.

Idéal premier achat ou investissement. (secteur prisé pour la colocation étudiante)

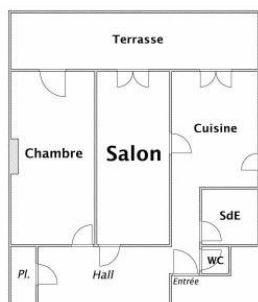
A proximité immédiate Lycée Thiers et conservatoire de musique.

Appartement très calme, en très bon état. Le plafond incurvé en forme de voûte, ainsi que les superbes tomettes du sol, lui confèrent un charme et un potentiel certains.

GÉOLOCALISATION PRÉCISE



PLANS



MES NOTES PERSONNELLES :

NOUS CONTACTER :



mymarseille.com
 serviceclient@mymarseille.com
 tél. 04.84.25.13.25
 fax. 04.84.25.14.54

RENSEIGNEMENTS COMPLÉMENTAIRES

Fenêtres

Double vitrage
Phonique
Thermique

Chauffage

Radiateurs électriques
Chauffage individuel

Immeuble

De 1949 à 1997

Etat

Façade : Bon
Toiture : Bon

Situation

Commerces à moins de 200m
Transports à moins de 200m

Sécurité copropriété

Interphone

CHARGES / TAXES / DÉPENSES

Charges & Taxes	Mensuelles	Annuelles
Charges de copropriété	73 €	880 €
Dépenses énergétiques	NC	NC
Taxe foncière	60 €	720 €
Taxe d'habitation	NC	NC
Assurances	NC	NC
Total des dépenses connues : <small>* Ces valeurs sont données à titre indicatif</small>	133 €	1 600 €

NC : Non communiqué

DESCRIPTIF DÉTAILLÉ

	Niv.	Surf.*	Sol	Expo.	Sur
Salon	-	16 m ²	Tomettes	Nord	Terrasse
Cuisine	-	9 m ²	Carrelage	-	Terrasse
Chambre	-	13 m ²	Tomettes	Nord	Terrasse
Hall d'entrée	-	6 m ²	Tomettes	-	-
SdB	-	4 m ²	Carrelage	-	-
Terrasse	-	19 m ²	Béton	Nord	-

* Ces valeurs sont données à titre indicatif

DIAGNOSTICS

DPE	kWhEP/m ² /an	GES	kg éqCO ₂ /m ² /an
151 à 230	D	151	21 à 35
			D 22

PHOTOS

