

REF : 80450

Appartement - Vente : 53 m² • 3 pièces
 Marseille • 4ème arrdt • Les Chartreux

95 000 €
 1 792 € / m²



Type de bien : T3

traversant

Surface : 53 m² dont 53 m² Carrez

Etage : 2ème sur 4 sans ascenseur

Chambre : 1

Salle de bain : 1

Salle d'eau : 1

Etat du bien : A rafraîchir

Chauffage : Chaudière à gaz
 Chauffage collectif

Immeuble : De 1949 à 1997

Parking : Box simple

Extérieur : Loggia de 1,1 m², Balcon de 5,55 m²

Disponibilité : Immédiate

Taxe foncière : 800 €

T2/3 - BALCON - TRAVERSANT - LUMINEUX - POSSIBILITE STATIONNEMENT

Venez découvrir ce joli T2 (transformable en T3) avec balcon à deux pas de Montolivet.

Son entrée dessert un grand salon donnant sur un balcon avec vue dégagée. Un couloir dessert une chambre au calme absolu, une cuisine avec loggia et salle de bain toute rénovée.

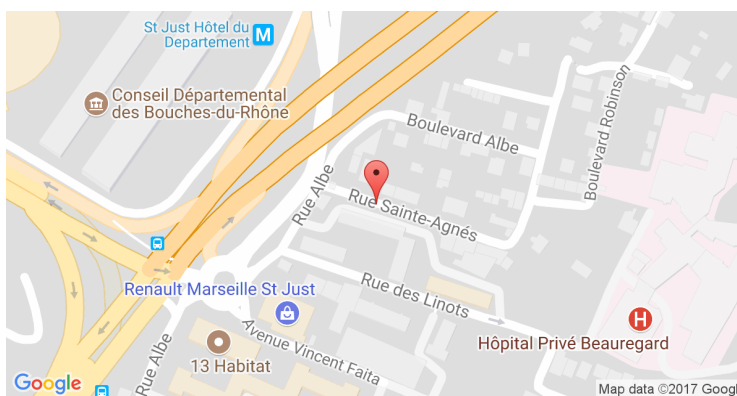
L'électricité refaites et les fenêtres PVC sont des atouts indéniables.

La résidence sécurisée permet un parking collectif pour les résidents.

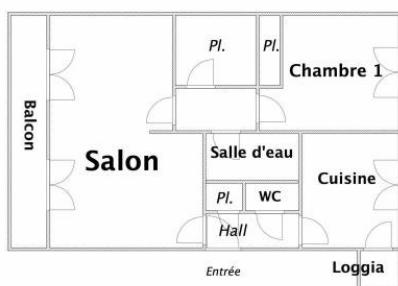
Une cave est vendue avec le bien.

Proche de Beaugard, des commerces et transports, sa situation offre une bonne vie de quartier.

GÉOLOCALISATION PRÉCISE



PLANS



MES NOTES PERSONNELLES :

Empty text area for personal notes.

NOUS CONTACTER :



mymarseille.com
 serviceclient@mymarseille.com
 tél. 04.84.25.13.25
 fax. 04.84.25.14.54

RENSEIGNEMENTS COMPLÉMENTAIRES

Fenêtres

Double vitrage
 En PVC

Chauffage

Chaudière à gaz
 Chauffage collectif

Rangement, Stockage

Cave

Immeuble

De 1949 à 1997

Etat

Façade : Bon
 Toiture : Bon
 Parties communes : Bon

Situation

Commerces à moins de 200m
 Transports à moins de 200m

Sécurité copropriété

Portail
 Interphone

CHARGES / TAXES / DÉPENSES

| Charges & Taxes | Mensuelles | Annuelles |
|--|------------|-----------|
| Charges de copropriété | 130 € | 1 560 € |
| Dépenses énergétiques | NC | NC |
| Taxe foncière | 67 € | 800 € |
| Taxe d'habitation | NC | NC |
| Assurances | NC | NC |
| Total des dépenses connues : <small>* Ces valeurs sont données à titre indicatif</small> | 197 € | 2 360 € |

NC : Non communiqué

DESCRIPTIF DÉTAILLÉ

| | Niv. | Surf.* | Sol | Expo. | Sur |
|---------------|------|-------------------|-----------|-----------|------|
| Hall d'entrée | - | 2 m ² | Carrelage | - | - |
| Cuisine | - | 7 m ² | Carrelage | Nord-est | Cour |
| Salon | - | 23 m ² | Carrelage | Sud-ouest | Rue |
| Dégagement | - | 2 m ² | Carrelage | - | - |
| Débarras | - | 3 m ² | Carrelage | - | - |
| Chambre | - | 10 m ² | Carrelage | Nord-est | Cour |
| SdEau | - | 2 m ² | Carrelage | - | - |
| WC | - | - | Carrelage | - | - |
| Loggia | - | 1 m ² | - | Nord-est | - |
| Balcon | - | 5 m ² | - | Sud-ouest | - |

* Ces valeurs sont données à titre indicatif

DIAGNOSTICS

| | | | |
|------------|--------------------------|------------|--|
| DPE | kWhEP/m ² /an | GES | kg éqCO ₂ /m ² /an |
| 91 à 150 | C | 108 | 21 à 35 |
| | | | D 25 |

PHOTOS

