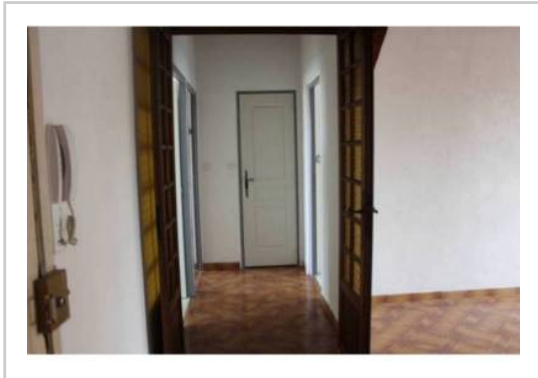


REF : 90351

Appartement - Vente : 53 m² • 3 pièces
Marseille • 10ème arrdt • La Capelette

99 500 €
1 877 € / m²



Type de bien : T3

Surface : 53 m²

Etage : 4ème sur 5 sans ascenseur

Chambres : 2

Salle de bain : 1

Etat du bien : Correct

Extérieur : Loggia

Appartement T3 de 53 m², situé au 4e étage sans ascenseur, dans petit immeuble, cave 12 m².

Hall d'entrée lumineux, cuisine indépendante donnant sur loggia, séjour, 2 chambres, salle de bains avec wc.

Charges mensuelles environ 50 €. Chaudière neuve, propretés refaites, appartement propre, double vitrage.

Taxe foncière : 703 €.

Dans une impasse, face à la patinoire, proche Timone, toutes commodités.

Idéal 1er achat ou investisseur (il était loué 650E / mois hors charges).

dans la journée

GÉOLOCALISATION PRÉCISE



MES NOTES PERSONNELLES :

NOUS CONTACTER :



mymarseille.com
serviceclient@mymarseille.com
tél. 04.84.25.13.25
fax. 04.84.25.14.54

RENSEIGNEMENTS COMPLÉMENTAIRES

Chauffage

DESSCRIPTIF DÉTAILLÉ

	Niv.	Surf.*	Sol	Expo.	Sur
Loggia	-	-	-	-	-

* Ces valeurs sont données à titre indicatif

DIAGNOSTICS

DPE	kWhEP/m²/an		GES	kg éqCO2/m²/an	
> 450	G	451	> 80	G	81

PHOTOS

