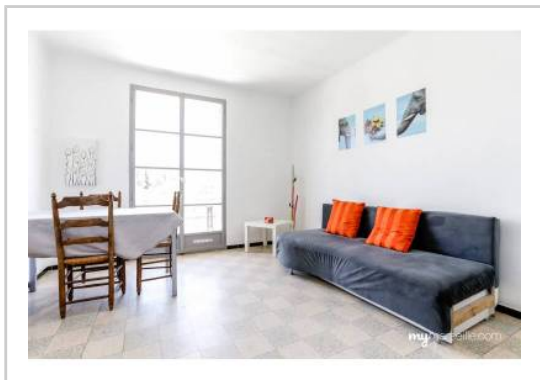


REF : 53840

**Appartement - Vente : 52 m<sup>2</sup> • 3 pièces**  
 10ème arrdt • Saint-Tronc

**86 000 €**  
 1 639 € / m<sup>2</sup>



**Type de bien :** T3

traversant

**Surface :** 54 m<sup>2</sup> dont 52,46 m<sup>2</sup> Carrez

**Etage :** 3ème sur 4 sans ascenseur

**Chambres :** 2

**Salle d'eau :** 1

**Etat du bien :** Bon

**Chauffage :** Chaudière à gaz  
 Chauffage collectif

**Immeuble :** De 1949 à 1997

**Parking :** Place simple

**Extérieur :** Loggia de 2 m<sup>2</sup>, Balcon de 3,32 m<sup>2</sup>

**Disponibilité :** Immédiate

**Taxe foncière :** 664 €

\*\*\* T3 52m2 SAINT TRONC 10EME ARRONDISSEMENT  
 MARSEILLE \*\*\*  
 CALME / LUMINEUX

Ce T3 de 52m2 situé dans une résidence CALME et ARBORÉE  
 s'agence comme suit :

- Un séjour
- Deux chambres
- Une cuisine séparée
- Une salle de bain
- Un dressing
- Un WC séparé

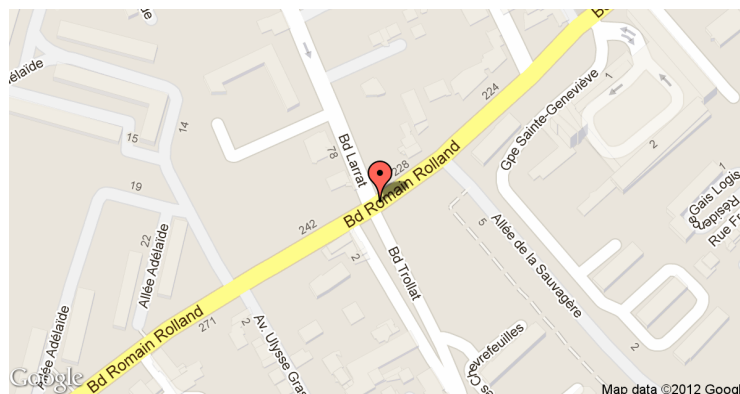
Rénové, il ne vous restera plus qu'à profiter de ses deux  
 extérieurs avec leurs vues dégagées, sur les collines et sur  
 Marseille.

L'appartement dispose d'une cave.

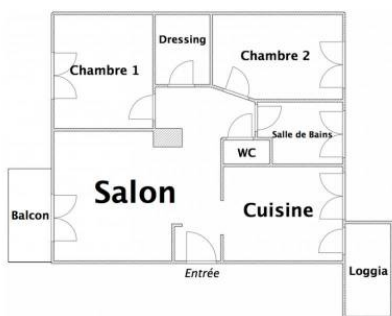
Le placement dans la résidence se fait librement.

Proche de toutes commodités, il vous sera possible de vous

**GÉOLOCALISATION PRÉCISE**



**PLANS**



MES NOTES PERSONNELLES :

Empty text area for personal notes.

NOUS CONTACTER :



**mymarseille.com**  
 serviceclient@mymarseille.com  
 tél. 04.84.25.13.25  
 fax. 04.84.25.14.54

**RENSEIGNEMENTS COMPLÉMENTAIRES**

**Fenêtres**

Simple  
En bois

**Chauffage**

Chaudière à gaz  
Chauffage collectif

**Rangement, Stockage**

Cave

**Immeuble**

De 1949 à 1997  
Construction en béton

**Etat**

Façade : Bon  
Toiture : Bon  
Parties communes : Correct

**Situation**

Commerces à moins de 200m  
Transports à moins de 200m

**Sécurité copropriété**

Interphone

**CHARGES / TAXES / DÉPENSES**

Charges & Taxes	Mensuelles	Annuelles
Charges de copropriété	150 €	1 800 €
Dépenses énergétiques	NC	NC
Taxe foncière	55 €	664 €
Taxe d'habitation	NC	NC
Assurances	NC	NC
<b>Total des dépenses connues :</b> <small>* Ces valeurs sont données à titre indicatif</small>	205 €	2 464 €

NC : Non communiqué

**DESCRIPTIF DÉTAILLÉ**

	Niv.	Surf.*	Sol	Expo.	Sur
Salon	-	16 m <sup>2</sup>	Carrelage	Sud	Jardin
Cuisine	-	8 m <sup>2</sup>	Carrelage	Nord	Cour
Chambre 1	-	9 m <sup>2</sup>	Carrelage	Sud	Jardin
Chambre 2	-	9 m <sup>2</sup>	Carrelage	Nord	Cour
Dressing	-	2 m <sup>2</sup>	Carrelage	-	-
WC	-	-	Carrelage	-	-
SdB	-	4 m <sup>2</sup>	Carrelage	-	-
Loggia	-	2 m <sup>2</sup>	-	Nord	-
Balcon	-	3 m <sup>2</sup>	-	Sud	-

\* Ces valeurs sont données à titre indicatif

**DIAGNOSTICS**

<b>DPE</b>	kWhEP/m <sup>2</sup> /an	<b>GES</b>	kg éqCO <sub>2</sub> /m <sup>2</sup> /an
151 à 230	<b>D</b>	176	36 à 55
			<b>E</b> 41

**PHOTOS**

