

REF : 80879

Appartement - Vente : 52 m² • 3 pièces
 Marseille • 12ème arrdt • Les Trois Lucs

180 000 €
 3 462 € / m²



Type de bien : T3

Surface : 52,28 m² dont 52,28 m² Carrez

Etage : 2ème sur 3 avec ascenseur

Chambres : 2

Salle de bain : 1

Etat du bien : Neuf

Chauffage : Gaz norme BBC
 Chauffage collectif

Immeuble : Moins de 10 ans

Parking : Place double

Extérieur : Terrasse de 8,13 m²

Disponibilité : Immédiate

Taxe foncière : 1111 €

*****BEAU T3 TRES LUMINEUX DANS UNE RESIDENCE
 HAUT DE GAMME*****

COUP DE COEUR ASSURE pour ce bel appartement T3 au
 calme absolu, aux normes BBC...

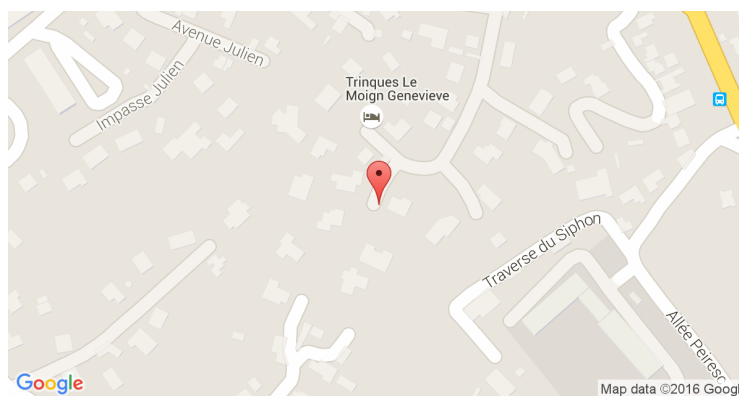
Agencé sur presque 53^m, il offre :

- Une pièce de vie agréable et lumineuse donnant sur terrasse
- Une des plus grande terrasse de la résidence
- Deux chambres spacieuses
- Une cuisine spacieuse fonctionnelle et entièrement aménagée
- Une salle de bain avec une baignoire et du carrelage mural sur l'ensemble
- Un Wc séparé

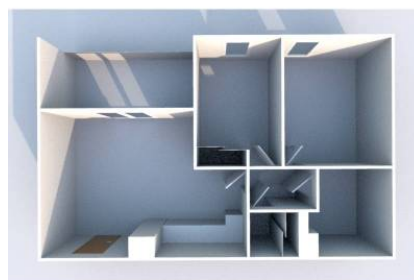
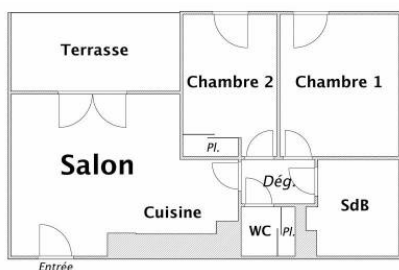
Ni cumulus ni chaudière dans l'appartement car le chauffage
 collectif est réalisé par une pompe à chaleur et un panneau
 solaire.

Le fait que l'ensemble de la résidence est au normes BBC, vous
 ne paierez qu' approximativement 30 euros par mois d'électricité

GÉOLOCALISATION PRÉCISE



PLANS



MES NOTES PERSONNELLES :

NOUS CONTACTER :



mymarseille.com
 serviceclient@mymarseille.com
 tél. 04.84.25.13.25
 fax. 04.84.25.14.54

RENSEIGNEMENTS COMPLÉMENTAIRES

Fenêtres

Double vitrage
 Phonique
 Thermique
 En PVC

Chauffage

Gaz norme BBC
 Chauffage collectif

Immeuble

Moins de 10 ans

Etat

Façade : Neuf
 Parties communes : Neuf

Situation

Commerces à moins de 200m
 Transports à moins de 200m

Sécurité copropriété

Gardien
 Interphone

CHARGES / TAXES / DÉPENSES

Charges & Taxes	Mensuelles	Annuelles
Charges de copropriété	143 €	1 712 €
Dépenses énergétiques	NC	NC
Taxe foncière	93 €	1 111 €
Taxe d'habitation	NC	NC
Assurances	NC	NC
Total des dépenses connues : * Ces valeurs sont données à titre indicatif	235 €	2 823 €

NC : Non communiqué

Coordonnées du syndic : FONCIA VIEUX-PORT
 1, rue Beauvau 13001 MARSEILLE

DESCRIPTIF DÉTAILLÉ

	Niv.	Surf.*	Sol	Expo.	Sur
Salon	-	22 m ²	Carrelage	Nord-ouest	Terrasse
Cuisine US	-	-	Carrelage	Nord-ouest	Terrasse
Chambre 1	-	11 m ²	Carrelage	Nord-ouest	Jardin
Chambre 2	-	9 m ²	Carrelage	Nord-ouest	Jardin
SdB	-	5 m ²	Carrelage	-	-
WC	-	-	Carrelage	-	-
Dégagement	-	2 m ²	Carrelage	-	-
Terrasse	-	8 m ²	Carrelage	Nord-ouest	-

* Ces valeurs sont données à titre indicatif

DIAGNOSTICS

DPE	kWhEP/m ² /an	GES	kg éqCO ₂ /m ² /an
> 450	G	451	> 80
			G 81

PHOTOS

