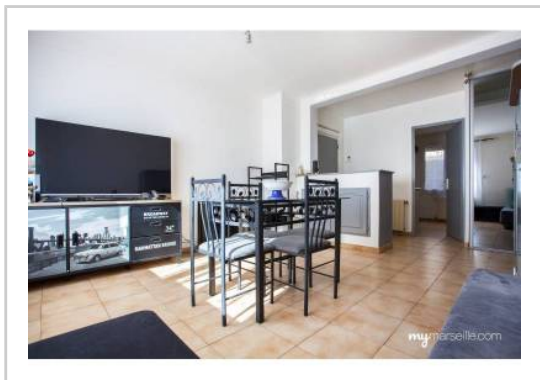


REF : 72992

Appartement - Vente : 52 m² • 3 pièces
 8ème arrdt • Bonneveine

162 000 €
 3 133 € / m²



Type de bien : T3

traversant

Surface : 52,3 m² dont 51,7 m² Carrez

Etage : Rdc sur 3 sans ascenseur

Chambres : 2

Salle de bain : 1

Etat du bien : Bon

Chauffage : Chaudière à gaz
 Chauffage individuel

Immeuble : De 1949 à 1997

Parking : Place simple

Disponibilité : Immédiate

Taxe foncière : 690 €

**** T3 SECTEUR BONNEVEINE PROCHE MER ****

Dans le secteur très recherché de Bonneveine, à quelques pas de la mer et du parc Borely, bel appartement type 3 en rez-de-chaussée surélevé d'une résidence sécurisée et bien entretenue.

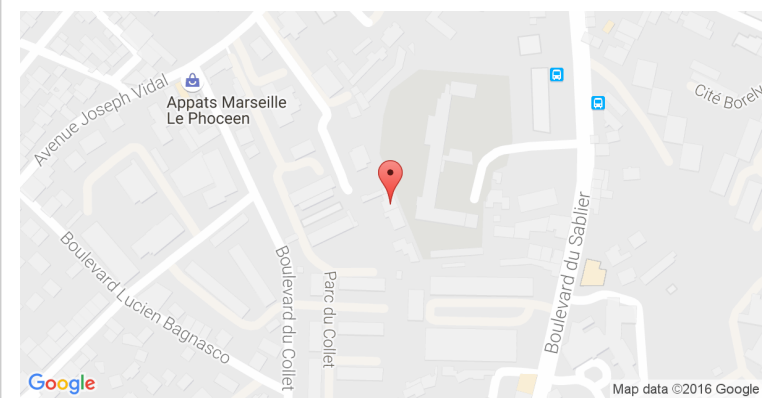
Agencé sur 52 m², il offre:

- Un salon/ séjour avec vue sur jardin
- Une cuisine entièrement équipée
- Deux chambres
- Une salle de bain
- Un WC séparé

Une cave est également à disposition. Le stationnement est sécurisé, libre et aisé dans la résidence.
 Electricité aux normes, double vitrage PVC.

Proche des commerces, écoles et commodités,
 A voir sans tarder.

GÉOLOCALISATION PRÉCISE



PLANS



MES NOTES PERSONNELLES :

Empty text area for personal notes.

NOUS CONTACTER :



mymarseille.com
 serviceclient@mymarseille.com
 tél. 04.84.25.13.25
 fax. 04.84.25.14.54

RENSEIGNEMENTS COMPLÉMENTAIRES

Fenêtres

Double vitrage
 Phonique
 Thermique
 En PVC

Chauffage

Chaudière à gaz
 Chauffage individuel

Rangement, Stockage

Cave
 Local vélo

Immeuble

De 1949 à 1997

Etat

Façade : Bon
 Toiture : Bon
 Parties communes : Bon

Situation

Commerces à moins de 200m
 Transports à moins de 200m

Sécurité copropriété

Gardien
 Portail

CHARGES / TAXES / DÉPENSES

Charges & Taxes	Mensuelles	Annuelles
Charges de copropriété	96 €	1 154 €
Dépenses énergétiques	NC	NC
Taxe foncière	58 €	690 €
Taxe d'habitation	NC	NC
Assurances	NC	NC
Total des dépenses connues : * Ces valeurs sont données à titre indicatif	154 €	1 844 €

NC : Non communiqué

DESSCRIPTIF DÉTAILLÉ

	Niv.	Surf.*	Sol	Expo.	Sur
Hall d'entrée	-	1 m ²	Carrelage	-	-
Salon	-	18 m ²	Carrelage	Sud-est	Jardin
Cuisine	-	7 m ²	Carrelage	Nord-ouest	Jardin
Chambre 1	-	9 m ²	Carrelage	Nord-ouest	Jardin
SdB	-	2 m ²	Carrelage	Nord-est	Cour
WC	-	-	Carrelage	-	-
Chambre 2	-	11 m ²	Carrelage	Sud-est	Jardin

* Ces valeurs sont données à titre indicatif

DIAGNOSTICS

DPE	kWhEP/m ² /an	GES	kg éqCO ₂ /m ² /an
151 à 230	D	191	36 à 55
			E
			44

PHOTOS

