

REF : 68005

Appartement - Vente : 51 m² • 3 pièces
 14ème arrdt • Saint-Barthélemy

71 000 €
 1 386 € / m²



Type de bien : T3

traversant

Surface : 52 m² dont 51,24 m² Carrez

Etage : Rdc sur 3 sans ascenseur

Chambre : 1

Salle d'eau : 1

Etat du bien : A rafraichir

Chauffage : Chaudière à gaz
 Chauffage individuel

Immeuble : De 1949 à 1997

Parking : Place simple

Extérieur : Terrasse de 31 m²

Disponibilité : Immédiate

Taxe foncière : 600 €

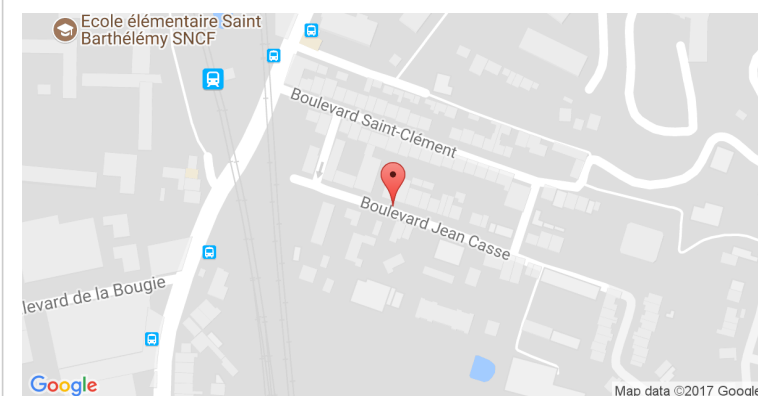
A VENDRE T2/3 TRAVERSANT

Situé dans une résidence sécurisée du 14ème arrondissement, l'appartement en rez de chaussée comporte une grande terrasse de 31m². Le bien à rafraichir est agencé comme suit:

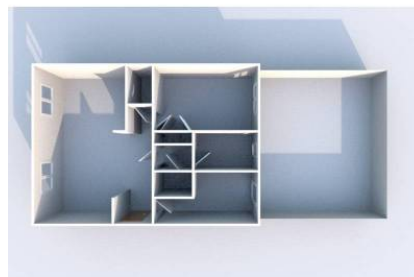
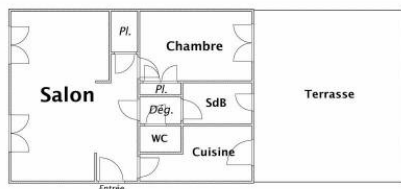
- Un hall d'entrée
- Un grand séjour
- Une cuisine
- Une chambre
- Une salle de bain
- Un toilette séparé
- Une terrasse de 31m²

L'appartement comprend aussi une cave, et le stationnement se fait librement dans la résidence.

GÉOLOCALISATION PRÉCISE



PLANS



MES NOTES PERSONNELLES :

Empty text area for personal notes.

NOUS CONTACTER :



mymarseille.com
 serviceclient@mymarseille.com
 tél. 04.84.25.13.25
 fax. 04.84.25.14.54

RENSEIGNEMENTS COMPLÉMENTAIRES

<p>Fenêtres Simple En bois</p> <p>Chauffage Chaudière à gaz Chauffage individuel</p> <p>Rangement, Stockage Cave</p>	<p>Immeuble De 1949 à 1997</p> <p>Etat Façade : Bon</p> <p>Situation Commerces à moins de 200m Transports à moins de 200m</p> <p>Sécurité copropriété Portail Interphone</p>
---	--

CHARGES / TAXES / DÉPENSES

Charges & Taxes	Mensuelles	Annuelles
Charges de copropriété	67 €	800 €
Dépenses énergétiques	NC	NC
Taxe foncière	50 €	600 €
Taxe d'habitation	NC	NC
Assurances	NC	NC
Total des dépenses connues : <small>* Ces valeurs sont données à titre indicatif</small>	117 €	1 400 €

NC : Non communiqué

DESCRIPTIF DÉTAILLÉ

	Niv.	Surf.*	Sol	Expo.	Sur
Salon	-	21 m ²	Carrelage	Ouest	-
Chambre	-	11 m ²	Carrelage	Est	Terrasse
SdEau	-	3 m ²	Carrelage	-	-
Cuisine	-	8 m ²	-	-	-
Terrasse	-	31 m ²	Béton	Est	-

* Ces valeurs sont données à titre indicatif

DIAGNOSTICS

DPE	kWhEP/m ² /an	GES	kg égCO ₂ /m ² /an
151 à 230	D	161	36 à 55
			E
			38

PHOTOS

