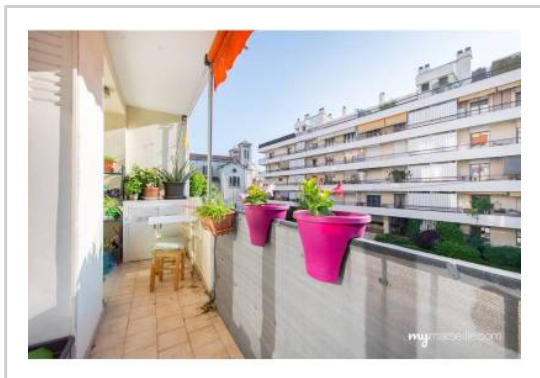


REF : 88031

Appartement - Vente : 51 m² • 3 pièces
 Marseille • 4ème arrdt • La Blancarde

130 000 €
 2 549 € / m²



Type de bien : T3

traversant, climatisation

Surface : 51,52 m² dont 51,52 m² Carrez

Etage : 1er sur 7 avec ascenseur

Chambres : 2

Salle d'eau : 1

Etat du bien : Bon

Chauffage : Chauffage collectif

Immeuble : De 1900 à 1948

Extérieur : Balcon de 6,62 m²

Disponibilité : Immédiate

Taxe foncière : 730 €

*** TYPE 3 TRAVERSANT *** BALCON *** BLANCARDE ***

Appartement de 3 pièces traversant Est / Ouest situé au 1er étage d'un immeuble semi-récent avec ascenseur.

Ce bien lumineux dispose d'un très joli balcon et se compose comme tel :

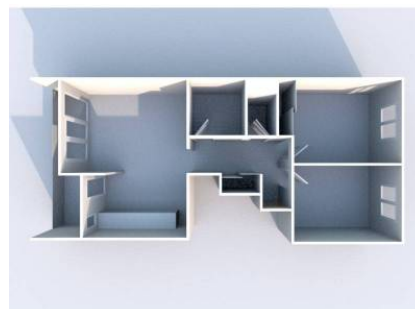
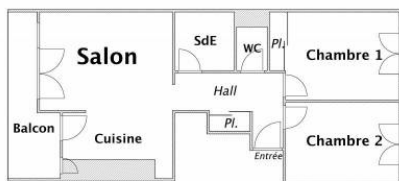
- Une entrée avec rangements
- Un salon et cuisine ouverte donnant avec accès direct sur le balcon
- Une salle d'eau et un WC séparé
- Deux chambres

Egalement, une cave est disponible avec le bien. A deux pas du tramway et du quartier des Cinq Avenues.

GÉOLOCALISATION PRÉCISE



PLANS



MES NOTES PERSONNELLES :

Blank area for personal notes.

NOUS CONTACTER :



mymarseille.com
 serviceclient@mymarseille.com
 tél. 04.84.25.13.25
 fax. 04.84.25.14.54

RENSEIGNEMENTS COMPLÉMENTAIRES

Fenêtres

Double vitrage
 Phonique
 Thermique

Chauffage

Chauffage collectif

Rangement, Stockage

Cave

Immeuble

De 1900 à 1948

Etat

Façade : Bon

Situation

Commerces à moins de 200m
 Transports à moins de 200m

Sécurité copropriété

Interphone

CHARGES / TAXES / DÉPENSES

Charges & Taxes	Mensuelles	Annuelles
Charges de copropriété	150 €	1 800 €
Dépenses énergétiques	NC	NC
Taxe foncière	61 €	730 €
Taxe d'habitation	NC	NC
Assurances	NC	NC
Total des dépenses connues : <small>* Ces valeurs sont données à titre indicatif</small>	211 €	2 530 €

NC : Non communiqué

Coordonnées du syndic : CABINET BACHELLERIE
 9, avenue de Saint-Julien 13012 MARSEILLE

DESCRIPTIF DÉTAILLÉ

	Niv.	Surf.*	Sol	Expo.	Sur
Salon	-	12 m ²	Parquet	Ouest	Terrasse
Cuisine US	-	6 m ²	Parquet	Ouest	Terrasse
Chambre 1	-	10 m ²	-	Est	Rue
Chambre 2	-	10 m ²	-	Est	Rue
SdEau	-	3 m ²	Lino	-	-
Hall d'entrée	-	6 m ²	Lino	-	-

Balcon	-	6 m ²	-	Ouest	-
--------	---	------------------	---	-------	---

* Ces valeurs sont données à titre indicatif

DIAGNOSTICS

DPE	kWhEP/m ² /an	GES	kg éqCO ₂ /m ² /an
151 à 230	D	224	36 à 55
			E 37

PHOTOS

