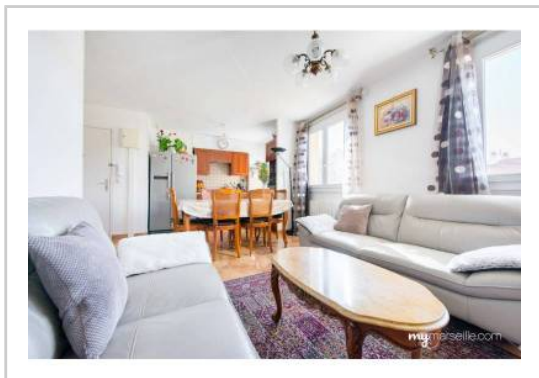


REF : 85067

Appartement - Vente : 50 m² • 3 pièces
 Marseille • 9ème arrdt • Sainte-Marguerite

117 000 €
 2 340 € / m²



Type de bien : T3

traversant

Surface : 50 m² dont 50 m² Carrez

Etage : 4ème sur 6 avec ascenseur

Chambres : 2

Salle d'eau : 1

Etat du bien : Rénové

Chauffage : Radiateurs électriques
 Chauffage individuel

Immeuble : De 1949 à 1997

Parking : Box simple

Disponibilité : Immédiate

Taxe foncière : 680 €

*** T3 MARSEILLE PRADO MICHELET 13009 ***
 CALME / LUMINEUX / RENOVE

Ce T3 de 50m2 s'agence comme suit :

- Une cuisine entièrement équipée ouverte sur le séjour, le tout PLEIN SUD
- Deux chambres
- Une salle d'eau
- Un WC séparé

Très fonctionnel, l'appartement dispose de rangements et d'une cave. Entièrement rénové, vous apprécierez de ses prestations.

Le stationnement se fait librement dans la résidence. Il est possible d'acquérir un box en sus du prix pour 18000 euros.

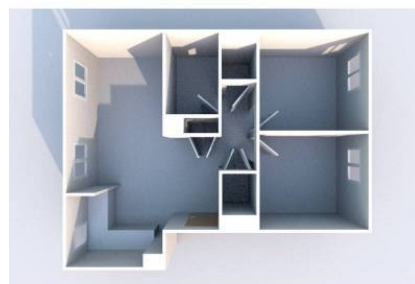
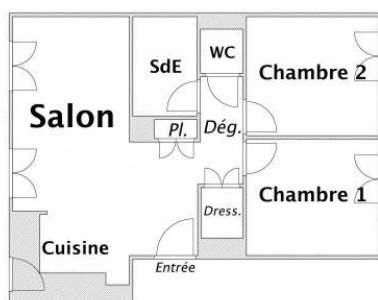
Proche de toutes les commodités (transports, commerces, etc...), vous pourrez vous rendre vers toutes les destinations facilement. A deux pas du nouveau centre commercial du Prado !

IDEAL PREMIER ACHAT !

GÉOLOCALISATION PRÉCISE



PLANS



MES NOTES PERSONNELLES :

NOUS CONTACTER :



mymarseille.com
 serviceclient@mymarseille.com
 tél. 04.84.25.13.25
 fax. 04.84.25.14.54

RENSEIGNEMENTS COMPLÉMENTAIRES

Fenêtres

Double vitrage
 Phonique
 Thermique
 En PVC

Chauffage

Radiateurs électriques
 Chauffage individuel

Rangement, Stockage

Cave

Sécurité appartement

Porte blindée

Immeuble

De 1949 à 1997

Etat

Façade : Bon
 Toiture : Bon
 Parties communes : Bon

Situation

Commerces à moins de 200m
 Transports à moins de 200m

Sécurité copropriété

Interphone

CHARGES / TAXES / DÉPENSES

Charges & Taxes	Mensuelles	Annuelles
Charges de copropriété	115 €	1 380 €
Dépenses énergétiques	NC	NC
Taxe foncière	57 €	680 €
Taxe d'habitation	NC	NC
Assurances	NC	NC
Total des dépenses connues : <small>* Ces valeurs sont données à titre indicatif</small>	172 €	2 060 €

NC : Non communiqué

DESCRIPTIF DÉTAILLÉ

	Niv.	Surf.*	Sol	Expo.	Sur
Salon	-	15 m ²	Carrelage	Sud	Cour
Cuisine US	-	6 m ²	Carrelage	Sud	Cour
Chambre 1	-	9 m ²	Carrelage	Nord	Cour
Chambre 2	-	9 m ²	Carrelage	Nord	Cour
SdEau	-	2 m ²	Carrelage	-	-
WC	-	-	Carrelage	-	-
Hall d'entrée	-	3 m ²	Carrelage	-	-

* Ces valeurs sont données à titre indicatif

DIAGNOSTICS

DPE	kWhEP/m ² /an	GES	kg éqCO ₂ /m ² /an
> 450	G	451	> 80 G 81

PHOTOS

