

REF : 84838

Appartement - Vente : 50 m² • 3 pièces
 Marseille • 8ème arrdt • Montredon

205 000 €
 4 100 € / m²



Type de bien : T3

traversant, vue sur mer

Surface : 50 m² dont 50 m² Carrez

Etage : 2ème sur 2 sans ascenseur

Chambres : 2

Salle de bain : 1

Etat du bien : A rafraichir

Chauffage : Chauffage individuel

Immeuble : De 1949 à 1997

Disponibilité : Immédiate

A VOIR TRES BEL APPARTEMENT T3 TRAVERSANT AVEC VUE MER..

Vous êtes à la recherche d'un agréable appartement avec une vue Mer et à 80m de la plage ?

Ne cherchez plus et venez vite visiter ce bien !

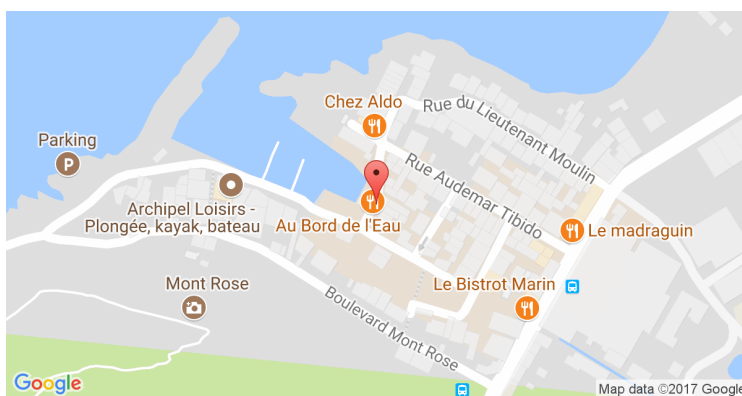
A deux pas du port des pêcheurs de Montredon et de toutes ses commodités , bus , restaurants , commerces de proximités, vous profiterez d'une vraie vie de quartier .

Au 2e et dernier étage d'un immeuble semi-récent, cet appartement vous propose :

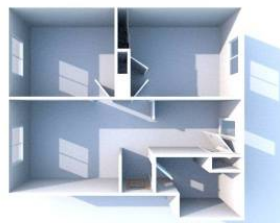
- Un très agréable espace salon / salle à manger ultra lumineux avec une Vue Mer pittoresque..
- Une cuisine toute équipée
- 2 chambres avec de beaux volumes, une avec Vue Mer et l'autre avec Vue sur la Pinède.
- 1 Salle de bain avec WC

Cet appartement est peut être le coup de cœur que vous

GÉOLOCALISATION PRÉCISE



PLANS



MES NOTES PERSONNELLES :

Empty text area for personal notes.

NOUS CONTACTER :



mymarseille.com
 serviceclient@mymarseille.com
 tél. 04.84.25.13.25
 fax. 04.84.25.14.54

RENSEIGNEMENTS COMPLÉMENTAIRES

Fenêtres

Double vitrage
 Phonique
 Thermique
 En aluminium

Chauffage

Chauffage individuel

Rangement, Stockage

Cave

Sécurité appartement

Porte blindée

Immeuble

De 1949 à 1997

Etat

Façade : Bon
 Parties communes : Bon

Situation

Commerces à moins de 200m
 Transports à moins de 200m

CHARGES / TAXES / DÉPENSES

Charges & Taxes	Mensuelles	Annuelles
Charges de copropriété	92 €	1 100 €
Dépenses énergétiques	NC	NC
Taxe foncière	NC	NC
Taxe d'habitation	NC	NC
Assurances	NC	NC
Total des dépenses connues : * Ces valeurs sont données à titre indicatif	92 €	1 100 €

NC : Non communiqué

Coordonnées du syndic : FONCIA VIEUX-PORT
 1, rue Beauvau 13001 MARSEILLE

DESCRIPTIF DÉTAILLÉ

	Niv.	Surf.*	Sol	Expo.	Sur
Salon	-	12 m ²	Carrelage	Est	Mer
Cuisine US	-	3 m ²	Carrelage	Ouest	Pinède
Chambre 1	-	12 m ²	Parquet	Est	Mer
Chambre 2	-	10 m ²	Carrelage	Ouest	Pinède
SdB / WC	-	6 m ²	Parquet	-	-

* Ces valeurs sont données à titre indicatif

DIAGNOSTICS

DPE	kWhEP/m ² /an	GES	kg éqCO ₂ /m ² /an
> 450	G 451	> 80	G 81

PHOTOS

