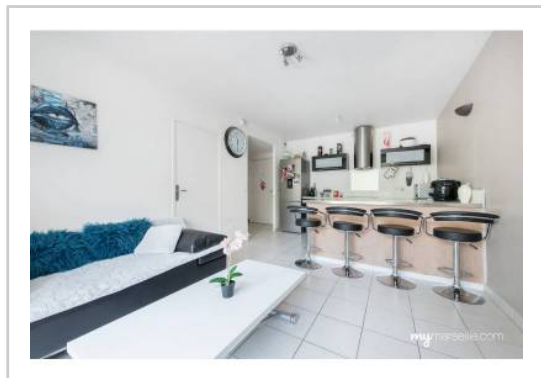


REF : 89335

**Appartement - Vente : 49 m<sup>2</sup> • 3 pièces**  
 Allauch • Allauch Centre

**160 000 €**  
 3 265 € / m<sup>2</sup>



**Type de bien :** T3

climatisation

**Surface :** 52 m<sup>2</sup> dont 49,01 m<sup>2</sup> Carrez

**Etage :** Rdc sur 4 avec ascenseur

**Chambres :** 2

**Salle d'eau :** 1

**Etat du bien :** Bon

**Chauffage :** Chauffage individuel

**Immeuble :** Moins de 10 ans

**Parking :** Place double

**Extérieur :** Terrasse de 16 m<sup>2</sup>, Piscine

**Disponibilité :** Immédiate

**Taxe foncière :** 1170 €

Charmant T2/3 de 49m2 en rdc, dans une résidence au calme, avec piscine à partager.

Cet appartement moderne comporte:

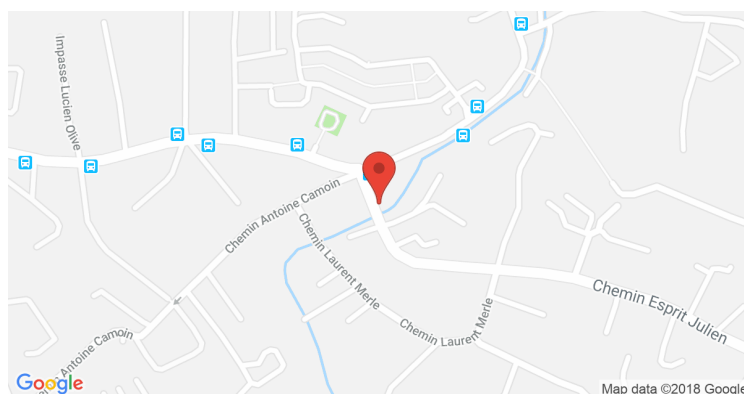
- 1 chambre avec 2 grands placards de rangement,
- une chambre enfant avec grand placard
- une cuisine américaine entièrement équipée
- Une salle d'eau avec douche à l'italienne
- WC séparé

L'exposition sud-est vous permettra de profiter du soleil sur la belle terrasse de 16m2 quasiment toute la journée.

Possibilité d'acquérir, 2 places de parking simples à l'intérieur de la résidence, pour 10 000€.

A visiter sans plus tarder.

### GÉOLOCALISATION PRÉCISE



### PLANS



MES NOTES PERSONNELLES :

---



---



---



---

NOUS CONTACTER :



**mymarseille.com**  
 serviceclient@mymarseille.com  
 tél. 04.84.25.13.25  
 fax. 04.84.25.14.54

**RENSEIGNEMENTS COMPLÉMENTAIRES**

**Fenêtres**

Double vitrage  
 Phonique  
 Thermique

**Chauffage**

Chauffage individuel

**Rangement, Stockage**

Local vélo

**Sécurité appartement**

Alarme

**Immeuble**

Moins de 10 ans

**Etat**

Façade : Neuf  
 Toiture : Bon  
 Parties communes : Neuf

**Situation**

Commerces à moins de 200m  
 Transports à moins de 200m

**Sécurité copropriété**

Portail  
 Digicode  
 Interphone

**CHARGES / TAXES / DÉPENSES**

Charges & Taxes	Mensuelles	Annuelles
Charges de copropriété	93 €	1 120 €
Dépenses énergétiques	NC	NC
Taxe foncière	98 €	1 170 €
Taxe d'habitation	NC	NC
Assurances	NC	NC
<b>Total des dépenses connues :</b> * Ces valeurs sont données à titre indicatif	191 €	2 290 €

NC : Non communiqué

**DESCRIPTIF DÉTAILLÉ**

	Niv.	Surf.*	Sol	Expo.	Sur
Hall d'entrée	-	3 m <sup>2</sup>	Carrelage	-	-
Salon	-	19 m <sup>2</sup>	Carrelage	Sud-est	Terrasse
Cuisine US	-	-	Carrelage	Sud-est	Terrasse
Chambre 1	-	13 m <sup>2</sup>	Stratifié	Sud-est	Jardin
Chambre 2	-	8 m <sup>2</sup>	Stratifié	Sud-est	Terrasse
SdEau	-	3 m <sup>2</sup>	Carrelage	-	Couloir
WC	-	-	Carrelage	-	-
Dégagement	-	2 m <sup>2</sup>	Carrelage	-	-
Terrasse	-	16 m <sup>2</sup>	Dalles	Sud-est	-

\* Ces valeurs sont données à titre indicatif

Informations complémentaires : 1.40 WC Séparé

**DIAGNOSTICS**

DPE	kWhEP/m <sup>2</sup> /an	GES	kg éqCO <sub>2</sub> /m <sup>2</sup> /an
91 à 150	C	126	≤ 5
			A
			5

## PHOTOS

