

REF : 89762

**Appartement - Vente : 49 m<sup>2</sup> • 3 pièces**  
 Marseille • 4ème arrdt • La Blancarde

**170 000 €**  
 3 469 € / m<sup>2</sup>



**Type de bien : T3**

*traversant, climatisation*

**Surface :** 49 m<sup>2</sup> dont 49 m<sup>2</sup> Carrez

**Etage :** 7ème sur 7 avec ascenseur

**Chambres :** 2

**Salle de bain :** 1

**Etat du bien :** Rénové

**Chauffage :** Chauffage individuel

**Immeuble :** De 1949 à 1997

**Extérieur :** Balcon de 4 m<sup>2</sup>, Terrasse de 20 m<sup>2</sup>

**Disponibilité :** Immédiate

**Taxe foncière :** 833 €

**DERNIER ETAGE TERRASSE VUE NOTRE DAME 5 AVENUES/BLANCARDE**

Nous vous proposons à la vente ce très joli t3 situé en plein coeur du quartier de La blancarde.

Bénéficiant d'une situation exceptionnelle au dernier étage d'un immeuble bien entretenu vous pourrez jouir de deux belles chambres dont l'une donne accès au balcon .

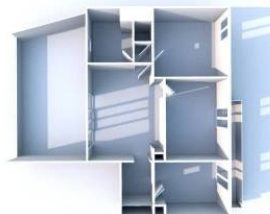
La pièce de vie vous éblouira par sa luminosité et vous serez totalement séduit par la grande terrasse de 20 m2 avec une jolie vue dégagée sur l'église Sainte Calixte et Notre Dame de la garde.

A deux pas des transports en communs et des commerces ce bien est à ne rater sous aucun prétexte!

**GÉOLOCALISATION PRÉCISE**



**PLANS**



MES NOTES PERSONNELLES :

Empty text area for personal notes.

NOUS CONTACTER :



**mymarseille.com**  
 serviceclient@mymarseille.com  
 tél. 04.84.25.13.25  
 fax. 04.84.25.14.54

**RENSEIGNEMENTS COMPLÉMENTAIRES**

**Fenêtres**  
 Double vitrage  
 Phonique  
 Thermique

**Chauffage**  
 Chauffage individuel

**Rangement, Stockage**  
 Cave  
 Local vélo

**Immeuble**  
 De 1949 à 1997

**Etat**  
 Façade : Bon

**Situation**  
 Commerces à moins de 200m  
 Transports à moins de 200m

**Sécurité copropriété**  
 Interphone

**CHARGES / TAXES / DÉPENSES**

Charges & Taxes	Mensuelles	Annuelles
Charges de copropriété	65 €	780 €
Dépenses énergétiques	NC	NC
Taxe foncière	69 €	833 €
Taxe d'habitation	NC	NC
Assurances	NC	NC
<b>Total des dépenses connues :</b> <small>* Ces valeurs sont données à titre indicatif</small>	<b>134 €</b>	<b>1 613 €</b>

NC : Non communiqué

Coordonnées du syndic : CABINET LIEUTAUD  
 54, Rue Paradis 13006 MARSEILLE

**DESCRIPTIF DÉTAILLÉ**

	Niv.	Surf.*	Sol	Expo.	Sur
Salon	-	13 m <sup>2</sup>	Carrelage	Ouest	Terrasse
Cuisine	-	7 m <sup>2</sup>	Parquet	Est	Balcon
Chambre 1	-	8 m <sup>2</sup>	Parquet	Est	BALCON
Chambre 2	-	10 m <sup>2</sup>	Parquet	Est	Rue
SdB	-	3 m <sup>2</sup>	Carrelage	-	-

Balcon	-	4 m <sup>2</sup>	Carrelage	Est	-
Terrasse	-	20 m <sup>2</sup>	Carrelage	Ouest	-

\* Ces valeurs sont données à titre indicatif

**DIAGNOSTICS**

<b>DPE</b>	kWhEP/m <sup>2</sup> /an	<b>GES</b>	kg éqCO <sub>2</sub> /m <sup>2</sup> /an
> 450	<b>G</b>	451	> 80 <b>G</b> 81

**PHOTOS**

