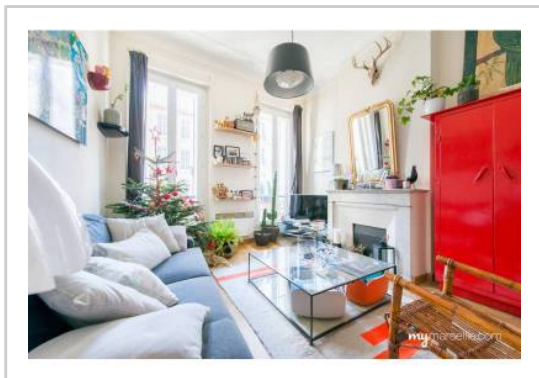


REF : 85648

Appartement - Vente : 48 m² • 3 pièces
 Marseille • 6ème arrdt • Préfecture

160 000 €
 3 317 € / m²



Type de bien : T3

Surface : 48,23 m² dont 48,23 m² Carrez

Etage : 1er sur 4 sans ascenseur

Chambres : 2

Salle d'eau : 1

Etat du bien : Rénové

Chauffage : Radiateurs électriques
 Chauffage individuel

Immeuble : De 1900 à 1948

Disponibilité : Immédiate

Taxe foncière : 640 €

**** APPARTEMENT DE TYPE 3 ENTIEREMENT RENOVE

En plein coeur du quartier Préfecture, bel appartement à découvrir ...

Situé au 1er étage d'un immeuble ancien bien tenu, il est agencé sur 48 m2 comme suit :

- Un beau et lumineux séjour de 20 m²
- Une cuisine ouverte équipée
- Une belle chambre de 12 m² avec cheminée
- Une seconde chambre idéale pour un jeune enfant
- Une salle d'eau
- WC séparé

*Entièrement rénové, cet appartement a gardé le charme de l'ancien avec de belles hauteurs sous plafond, moulures, cheminées et parquet.
 Cave en sous-sol.*

A proximité immédiate des transports et de tous les commerces.

Un appartement idéalement placé qui conviendra à tous les

GÉOLOCALISATION PRÉCISE



PLANS



MES NOTES PERSONNELLES :

NOUS CONTACTER :



mymarseille.com
 serviceclient@mymarseille.com
 tél. 04.84.25.13.25
 fax. 04.84.25.14.54

RENSEIGNEMENTS COMPLÉMENTAIRES

<p>Fenêtres Double vitrage Phonique En PVC</p> <p>Chauffage Radiateurs électriques Chauffage individuel</p> <p>Rangement, Stockage Cave</p> <p>Sécurité appartement Porte blindée</p>	<p>Immeuble De 1900 à 1948</p> <p>Etat Façade : Bon Toiture : Bon Parties communes : Rénové</p> <p>Situation Commerces à moins de 200m Transports à moins de 200m</p> <p>Sécurité copropriété Interphone</p>
--	---

CHARGES / TAXES / DÉPENSES

Charges & Taxes	Mensuelles	Annuelles
Charges de copropriété	92 €	1 100 €
Dépenses énergétiques	NC	NC
Taxe foncière	53 €	640 €
Taxe d'habitation	NC	NC
Assurances	NC	NC
Total des dépenses connues : <small>* Ces valeurs sont données à titre indicatif</small>	145 €	1 740 €

NC : Non communiqué

Coordonnées du syndic : FONCIA SAGI
 80, avenue du Prado 13006 MARSEILLE

DESCRIPTIF DÉTAILLÉ

	Niv.	Surf.*	Sol	Expo.	Sur
Salon	-	20 m ²	Parquet	Sud	Rue
Cuisine US	-	-	Parquet	Sud	Rue
Chambre 1	-	12 m ²	Parquet	Sud	Rue
Chambre 2	-	8 m ²	Parquet	Est	Rue
SdEau	-	4 m ²	Carrelage	-	-
WC	-	-	Carrelage	-	-
Dégagement	-	4 m ²	Parquet	-	-
Cave	-	4 m ²	Béton	-	-

* Ces valeurs sont données à titre indicatif

DIAGNOSTICS

DPE kWhEP/m ² /an	GES kg éqCO ₂ /m ² /an
> 450 G 451	> 80 G 81

PHOTOS

