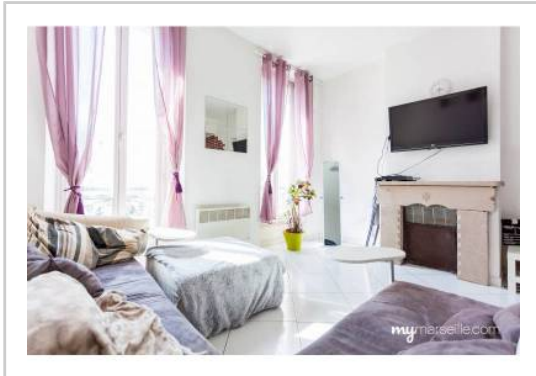


REF : 88021

Appartement - Vente : 48 m² • 3 pièces
Marseille • 3ème arrdt • La Villette

80 000 €
1 667 € / m²



Type de bien : T3

traversant, vue sur mer

Surface : 49 m² dont 48,25 m² Carrez

Etage : 2ème sur 4 sans ascenseur

Chambres : 2

Salle d'eau : 1

Etat du bien : Bon

Chauffage : Radiateurs électriques
Chauffage individuel

Immeuble : De 1900 à 1948

Disponibilité : Immédiate

Taxe foncière : 300 €

GRAND T2 LUMINEUX // SECTEUR EUROMED

Dans un immeuble marseillais, venez découvrir ce T3 de 49m² en bon état.

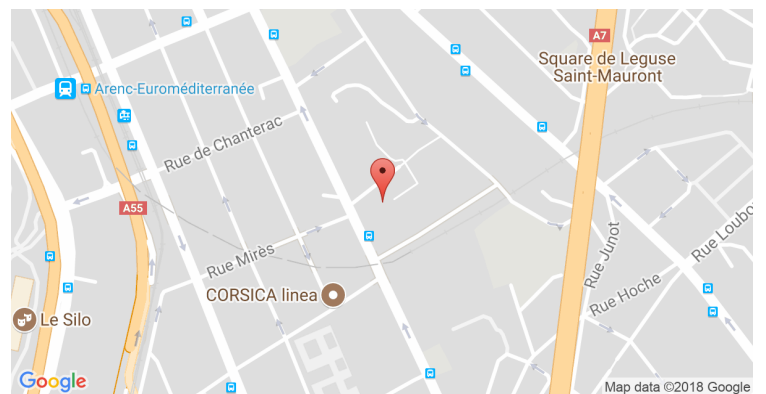
Idéal pour un investissement locatif ou un 1er achat.

Il se compose d'une pièce à vivre très lumineuse donnant sur une cuisine US, d'une chambre, d'un bureau transformable en chambre, une salle d'eau et d'un WC séparé.

Très bien situé, à quelques minutes des Terrasses du port, des commerces et des transports.

A VOIR RAPIDEMENT

GÉOLOCALISATION PRÉCISE



PLANS



MES NOTES PERSONNELLES :

NOUS CONTACTER :



mymarseille.com
serviceclient@mymarseille.com
tél. 04.84.25.13.25
fax. 04.84.25.14.54

RENSEIGNEMENTS COMPLÉMENTAIRES

Fenêtres

Double vitrage
 Phonique
 Thermique
 En PVC

Chauffage

Radiateurs électriques
 Chauffage individuel

Immeuble

De 1900 à 1948

Etat

Façade : Moyen
 Toiture : Bon
 Parties communes : Bon

Situation

Commerces à moins de 200m
 Transports à moins de 200m

Sécurité copropriété

Interphone

CHARGES / TAXES / DÉPENSES

Charges & Taxes	Mensuelles	Annuelles
Charges de copropriété	50 €	600 €
Dépenses énergétiques	NC	NC
Taxe foncière	25 €	300 €
Taxe d'habitation	NC	NC
Assurances	NC	NC
Total des dépenses connues : * Ces valeurs sont données à titre indicatif	75 €	900 €

NC : Non communiqué

DESCRIPTIF DÉTAILLÉ

	Niv.	Surf.*	Sol	Expo.	Sur
Salon	-	27 m ²	Carrelage	Sud-ouest	Rue
Cuisine US	-	-	Carrelage	-	-
Dégagement	-	3 m ²	Carrelage	-	-
Chambre	-	9 m ²	Carrelage	Nord-est	Cour
Bureau	-	7 m ²	Carrelage	-	-
SdEau	-	1 m ²	Carrelage	-	-
WC	-	-	Carrelage	-	-

* Ces valeurs sont données à titre indicatif

DIAGNOSTICS

DPE	kWhEP/m ² /an	GES	kg éqCO ₂ /m ² /an
151 à 230	D	202	6 à 10 B 6

PHOTOS

