

REF : 52345

**Appartement - Vente : 47 m<sup>2</sup> • 3 pièces**  
 Marseille • 4ème arrdt • Les Chartreux

**99 000 €**  
 2 106 € / m<sup>2</sup>



**Type de bien :** T3

*traversant*

**Surface :** 48 m<sup>2</sup> dont 47 m<sup>2</sup> Carrez

**Etage :** 4ème sur 4 sans ascenseur

**Chambres :** 2

**Salle d'eau :** 1

**Etat du bien :** Correct

**Chauffage :** Chaudière à gaz  
 Chauffage individuel

**Immeuble :** De 1949 à 1997

**Parking :** Place simple

**Extérieur :** Balcon de 3,71 m<sup>2</sup>

**Disponibilité :** Immédiate

**Taxe foncière :** 542 €

*Charmant T3 en bon état de 48 m<sup>2</sup> au dernier étage d'un immeuble dans le 13ème arrondissement de Marseille.*

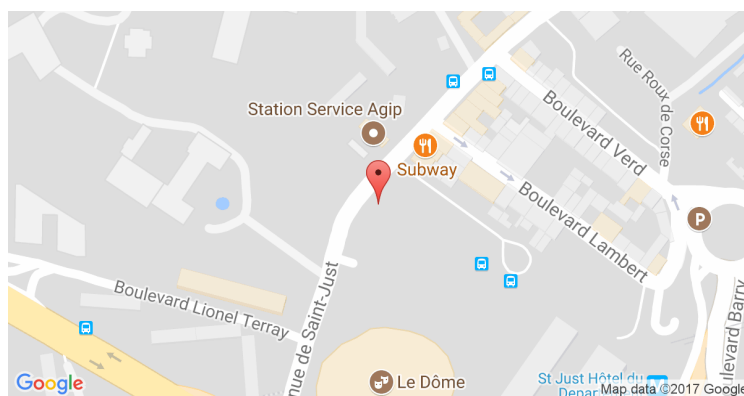
*Appartement traversant bien agencé avec vue dégagée sur les collines de la ville.*

*Le séjour très lumineux comprend l'espace salle à manger et le salon ouvrant par une grande baie vitrée sur un balcon ensoleillé. La cuisine avec éléments intégrés est esthétique et fonctionnelle. L'espace nuit comporte deux chambres une salle d'eau et un WC séparé.*

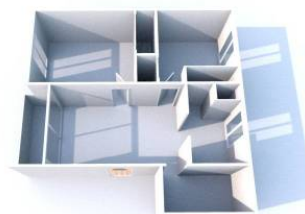
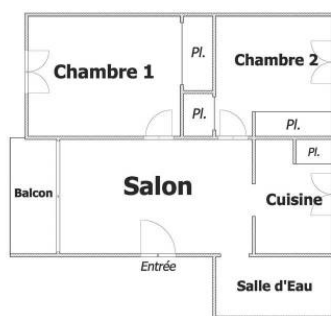
*L'ensemble offre de belles prestations : double vitrage, volets roulants, immeuble très bien entretenu dans une résidence cotée du quartier. Cave et parking facile dans la résidence.*

*Excellente situation proche de toutes les commodités, écoles, transports métro, bus et train.*

**GÉOLOCALISATION PRÉCISE**



**PLANS**



**MES NOTES PERSONNELLES :**

\_\_\_\_\_

\_\_\_\_\_

\_\_\_\_\_

\_\_\_\_\_

**NOUS CONTACTER :**



**mymarseille.com**  
 serviceclient@mymarseille.com  
 tél. 04.84.25.13.25  
 fax. 04.84.25.14.54

**RENSEIGNEMENTS COMPLÉMENTAIRES**

<p><b>Fenêtres</b>                  Double vitrage                  En PVC                  En aluminium</p> <p><b>Chauffage</b>                  Chaudière à gaz                  Chauffage individuel</p> <p><b>Rangement, Stockage</b>                  Cave</p> <p><b>Sécurité appartement</b>                  Porte blindée</p>	<p><b>Immeuble</b>                  De 1949 à 1997</p> <p><b>Etat</b>                  Façade : Bon                  Parties communes : Bon</p> <p><b>Situation</b>                  Commerces à moins de 200m                  Transports à moins de 200m</p> <p><b>Sécurité copropriété</b>                  Portail                  Digicode</p>
---	--

**CHARGES / TAXES / DÉPENSES**

Charges & Taxes	Mensuelles	Annuelles
<b>Charges de copropriété</b>	59 €	708 €
<b>Dépenses énergétiques</b>	NC	NC
<b>Taxe foncière</b>	45 €	542 €
<b>Taxe d'habitation</b>	NC	NC
<b>Assurances</b>	NC	NC
<b>Total des dépenses connues :</b> <small>* Ces valeurs sont données à titre indicatif</small>	104 €	1 250 €

NC : Non communiqué

**DESCRIPTIF DÉTAILLÉ**

	Niv.	Surf.*	Sol	Expo.	Sur
<b>Salon</b>	-	16 m <sup>2</sup>	Carrelage	Est	Jardin
<b>Cuisine</b>	-	7 m <sup>2</sup>	Carrelage	Ouest	Jardin
<b>Chambre 1</b>	-	11 m <sup>2</sup>	Carrelage	Ouest	Jardin
<b>Chambre 2</b>	-	10 m <sup>2</sup>	Carrelage	Est	Jardin
<b>SdEau</b>	-	5 m <sup>2</sup>	Carrelage	-	-
<b>WC</b>	-	-	Carrelage	-	-

<b>Balcon</b>	-	3 m <sup>2</sup>	Carrelage	Est	-
---------------	---	------------------	-----------	-----	---

\* Ces valeurs sont données à titre indicatif

**DIAGNOSTICS**

<b>DPE</b>	kWhEP/m <sup>2</sup> /an		<b>GES</b>	kg éqCO <sub>2</sub> /m <sup>2</sup> /an	
<b>331 à 450</b>	<b>F</b>	<b>331</b>	<b>56 à 80</b>	<b>F</b>	<b>56</b>

**PHOTOS**

