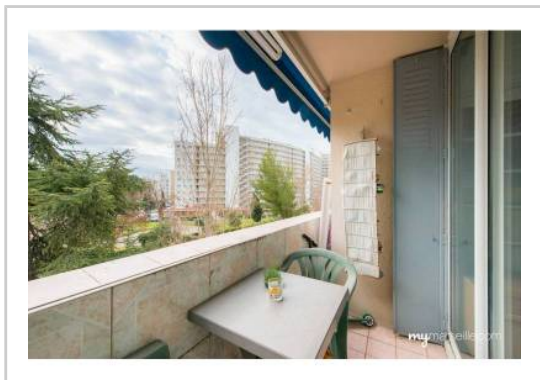


REF : 85624

Appartement - Vente : 46 m² • 3 pièces
 Marseille • 9ème arrdt • Sainte-Marguerite

104 000 €
 2 261 € / m²



Type de bien : T3

traversant

Surface : 50 m² dont 46 m² Carrez

Etage : 2ème sur 18 avec ascenseur

Chambres : 2

Salle d'eau : 1

Etat du bien : Bon

Chauffage : Chauffage collectif

Immeuble : De 1949 à 1997

Extérieur : Balcon de 3,1 m², Balcon de 3,2 m²

Disponibilité : Immédiate

Taxe foncière : 760 €

Venez découvrir ce charmant T3 situé dans une résidence fermée et sécurisée du 9ème arrondissement à Sainte Marguerite - qui vous séduira par sa luminosité et sa vue dégagée sur un parc.

D'une surface de 46m2 et situé au 2ème étage avec ascenseur il se compose de:

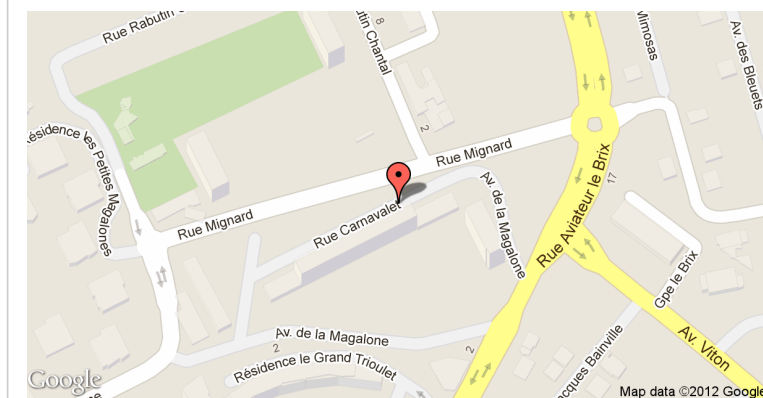
- Une cuisine
- Un salon ouvert sur balcon ensoleillé
- Deux chambres (1 avec balcon)
- Une salle d'eau et WC indépendants

++ Fenêtres en double vitrage, cave, stationnement libre dans la résidence

IDEAL INVESTISSEURS: SE LOUE 700€/MOIS CC, + DE 6% DE RENTA

A proximité immédiate de toutes commodités (bus, métro, écoles, commerces...) - A voir sans tarder !

GÉOLOCALISATION PRÉCISE



PLANS



MES NOTES PERSONNELLES :

Blank area for personal notes.

NOUS CONTACTER :



mymarseille.com
 serviceclient@mymarseille.com
 tél. 04.84.25.13.25
 fax. 04.84.25.14.54

RENSEIGNEMENTS COMPLÉMENTAIRES

Fenêtres

Double vitrage
 En aluminium

Chauffage

Chauffage collectif

Rangement, Stockage

Cave

Immeuble

De 1949 à 1997

Etat

Façade : Bon
 Parties communes : Bon

Situation

Commerces à moins de 200m
 Transports à moins de 200m

Sécurité copropriété

Gardien
 Portail
 Digicode
 Interphone

CHARGES / TAXES / DÉPENSES

Charges & Taxes	Mensuelles	Annuelles
Charges de copropriété	150 €	1 800 €
Dépenses énergétiques	NC	NC
Taxe foncière	63 €	760 €
Taxe d'habitation	NC	NC
Assurances	NC	NC
Total des dépenses connues : <small>* Ces valeurs sont données à titre indicatif</small>	213 €	2 560 €

NC : Non communiqué

DESCRIPTIF DÉTAILLÉ

	Niv.	Surf.*	Sol	Expo.	Sur
Hall d'entrée	-	2 m ²	Carrelage	-	-
Cuisine	-	5 m ²	Carrelage	Nord-ouest	-
Chambre 1	-	9 m ²	Carrelage	Nord-ouest	-
Dégagement	-	2 m ²	Carrelage	-	-
Salon	-	15 m ²	Carrelage	Sud	Balcon
Chambre 2	-	8 m ²	Carrelage	Sud	Balcon
SdEau	-	3 m ²	Carrelage	-	-
WC	-	-	Carrelage	-	-
Balcon 1	-	3 m ²	Carrelage	Sud	-
Balcon 2	-	3 m ²	Carrelage	Sud	-

* Ces valeurs sont données à titre indicatif

DIAGNOSTICS

DPE	kWhEP/m ² /an	GES	kg éqCO ₂ /m ² /an
91 à 150	C	138	21 à 35
			D
			33

PHOTOS

