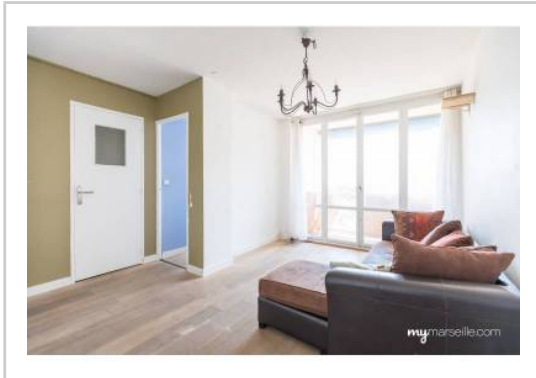


REF : 68879

Appartement - Vente : 45 m² • 3 pièces
 Marseille • 9ème arrdt • Sainte-Marguerite

106 000 €
 2 356 € / m²



Type de bien : T3

traversant, vue sur mer

Surface : 45 m² dont 45 m² Carrez

Etage : 8ème sur 18 avec ascenseur

Chambres : 2

Salle d'eau : 1

Etat du bien : Rénové

Chauffage : Chaudière à gaz
 Chauffage collectif

Immeuble : De 1949 à 1997

Extérieur : Balcon de 2 m²

Disponibilité : Immédiate

Taxe foncière : 730 €

***** T3 RENOVE - VUE DEGAGEE & MER - IDEAL 1ER ACHAT OU INVESTISSEUR*****

Venez découvrir ce joli T3 rénové situé dans une résidence fermée et arborée du 9ème arrondissement - qui vous séduira par sa vue dégagée, sa luminosité et son balcon.

Au 8ème étage avec ascenseur, il se compose de:

- Un salon ouvert sur balcon avec sa jolie vue dégagée et mer
- Une cuisine séparé
- 2 chambres

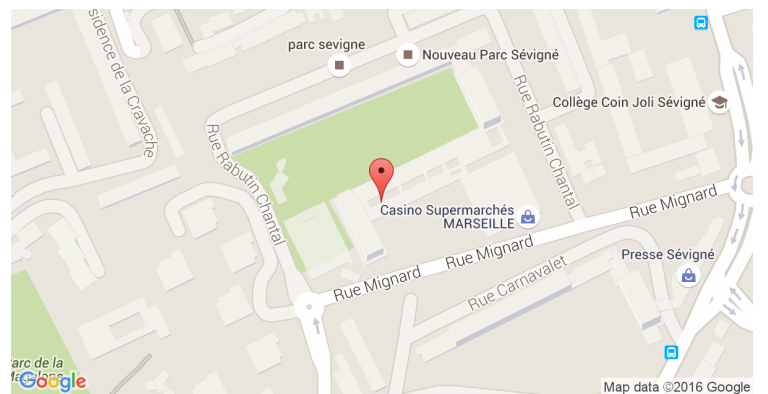
- Une salle d'eau et WC séparés

++ Pour votre confort, vous disposez d'une cave et d'un stationnement libre dans la résidence

IDEAL 1ER ACHAT OU INVESTISSEUR ETAIT LOUE 700€/MOIS CC, RENTABILITE 6,4%

Proche de toutes les commodités: bus, métro dromel à 5 min à pied, écoles, commerces... vie de quartier agréable - A voir sans tarder !

GÉOLOCALISATION PRÉCISE



PLANS



MES NOTES PERSONNELLES :

NOUS CONTACTER :



mymarseille.com
 serviceclient@mymarseille.com
 tél. 04.84.25.13.25
 fax. 04.84.25.14.54

RENSEIGNEMENTS COMPLÉMENTAIRES

Fenêtres

Simple
En bois

Chauffage

Chaudière à gaz
Chauffage collectif

Rangement, Stockage

Cave

Immeuble

De 1949 à 1997

Etat

Façade : Bon
Parties communes : Bon

Situation

Commerces à moins de 200m
Transports à moins de 200m

Sécurité copropriété

Gardien
Portail
Interphone

CHARGES / TAXES / DÉPENSES

Charges & Taxes	Mensuelles	Annuelles
Charges de copropriété	133 €	1 600 €
Dépenses énergétiques	NC	NC
Taxe foncière	61 €	730 €
Taxe d'habitation	NC	NC
Assurances	NC	NC
Total des dépenses connues : <small>* Ces valeurs sont données à titre indicatif</small>	194 €	2 330 €

NC : Non communiqué

DESCRIPTIF DÉTAILLÉ

	Niv.	Surf.*	Sol	Expo.	Sur
Hall d'entrée	-	2 m ²	Parquet	-	-
Cuisine	-	5 m ²	Carrelage	Nord	-
Salon	-	15 m ²	Parquet	Sud	Balcon
Chambre 1	-	9 m ²	Parquet	Sud	-
Chambre 2	-	9 m ²	Parquet	Nord	-
Dégagement	-	-	Parquet	-	-
SdEau	-	2 m ²	Parquet	-	-
WC	-	-	-	-	-
Balcon	-	2 m ²	Tech	Sud	-

* Ces valeurs sont données à titre indicatif

DIAGNOSTICS

DPE	kWhEP/m ² /an	GES	kg éqCO ₂ /m ² /an
151 à 230	D	189	21 à 35
			D
			32

PHOTOS

